

FINISHES  
STOFFE UND OBERFLÄCHEN  
NUANCIER

FINISHES

COLLECTION

## INDEX

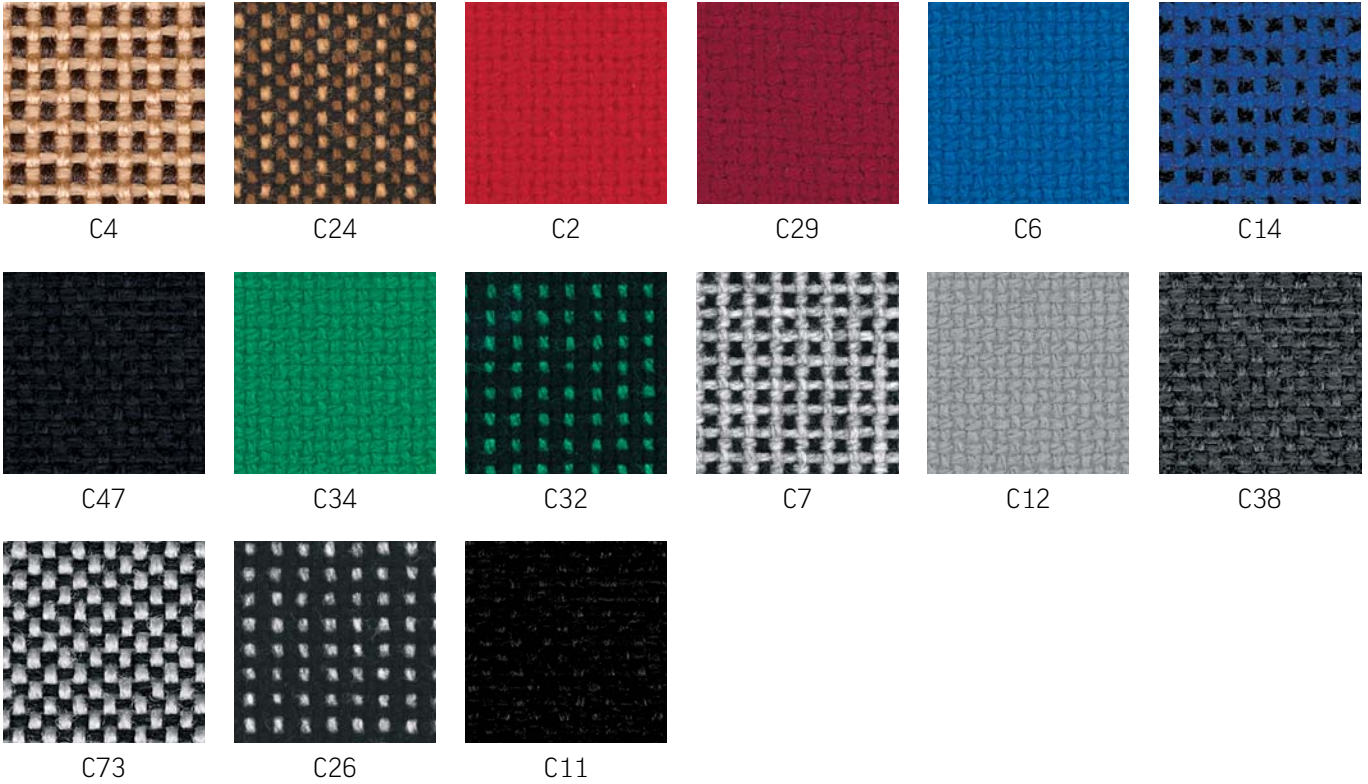
BASIC FABRIC	3	MELAMINE TOP	43
LEATHER IMITATION	4	TOPALIT TABLE TOPS	44
MICRO	5	PLASTIC	45
BONDAI	6	METAL	47
KAIMAN	7	GLASS	48
LUCIA	8		
OBAN	9		
SEMPRE	10		
SENSE	11		
CONTRACT	12		
MICROFIBRA	13		
NEXUS	14		
VALENCIA	15		
XTREME	16		
TRENDY	17		
FLEX	18		
KING L ELAST	19		
OXYGEN	20		
RUNNER	21		
SILVERTEX	22		
SPLIT LEATHER SP	23		
BLAZER	24		
FAME	25		
FINE LEATHER SD FRONT	26		
FINE LEATHER LE FRONT	27		
24/7	28		
FINE LEATHER LE	29		
FINE LEATHER SD	30		
FINE LEATHER Q	31		
ALCANTARA	32		
FINE LEATHER DESIGNO	33		
MESH OP	34		
MESH	35		
WOOD & PLYWOOD	36		
BEECH WOOD	37		
VENEER	38		
VENEERED PLYWOOD	39		
LAMINATED TABLE TOPS	40		
LAMINATES	41		
MELAMINE	42		

Valid from **September 2013** | Gültig ab **September 2013** | Valable à partir de **Septembre 2013**

## Basic fabric\* | C

PRICE GROUP | PREISGRUPPE | GROUPE DE PRIX

0



\* Price group 0 - only applicable to Nowy Styl brand products.  
 | Preisgruppe 0 - nur für Produkte der Marke Nowy Styl erhältlich.  
 | Groupe de prix 0 - applicable uniquement sur les produits de la marque Nowy Styl.

**Composition:**

100% synthetic fibre

**Weight:**225 g/m<sup>2</sup>**Abrasion Resistance:**

&gt;=35 000 Martindale cycles

**Material:**

100% Kunstfaser

**Gewicht:**225 g/m<sup>2</sup>**Scheuerfestigkeit:**

&gt;=35 000 Touren Martindale

**Composition :**

100% polyester

**Poids :**225 g/m<sup>2</sup>**Résistance à l'abrasion :**

&gt;=35 000 Cycles Martindales

# V | Leather imitation\*

0

PRICE GROUP | PREISGRUPPE | GROUPE DE PRIX



\* Price group 0 - only applicable to Nowy Styl brand products.  
 | Preisgruppe 0 - nur für Produkte der Marke Nowy Styl erhältlich.  
 | Groupe de prix 0 - applicable uniquement sur les produits de la marque Nowy Styl.

**Composition:**

100% polyester PVC coated

**Weight:**

460 g/m<sup>2</sup>

**Abrasion Resistance:**

>=30 000 Martindale cycles

**Flammability:**

the selected colours (marked as N) are fire resistant according to EN 1021 1&2 (cigarette & match), BS 5852: part 1: 1979

**Other:**

easy to keep clean

**Material:**

100% PVC-beschichtetes Polyestergewebe

**Gewicht:**

460 g/m<sup>2</sup>

**Scheuerfestigkeit:**

>=30 000 Touren Martindale

**Brandschutznormen:**

Endung „N“: EN 1021 1&2 (Zigaretten & Streichholz), BS 5852: part 1: 1979

**Sonstiges:**

einfach zu reinigen

**Composition :**

100% polyester enduit PVC

**Poids :**

460 g/m<sup>2</sup>

**Résistance à l'abrasion :**

>=30 000 Cycles Martindales

**Résistance au feu :**

coloris marqués N sont non-inflammables : EN 1021 1&2 (cigarette et allumette), BS 5852 : Part 1 : 1979

**Autres :**

facile à nettoyer

Nowy Styl Group reserves the rights to change the upholsteries of products. Information about finishes applicable to each product can be found in pricelists.

Weitere Informationen zu den Oberflächen /Stoffen finden Sie in den Preislisten. Nowy Styl Group behält sich das Recht vor, Designänderungen und Änderungen in den Stoffen und Oberflächen vorzunehmen.

Pour plus d'informations sur les finitions disponibles pour chaque produit, se reporter aux Tarifs Publics. Nowy Styl Group se réserve le droit de modifier les finitions de ses produits.

## Micro\* | M

PRICE GROUP | PREISGRUPPE | GROUPE DE PRIX

0



\* Price group 0 – only applicable to Nowy Styl brand products.  
 | Preisgruppe 0 – nur für Produkte der Marke Nowy Styl erhältlich.  
 | Groupe de prix 0 – applicable uniquement sur les produits de la marque Nowy Styl.

**Composition:**

100% polyester

**Weight:**215 g/m<sup>2</sup>**Abrasion Resistance:**

50 000 Martindale cycles

**Flammability:**

EN 1021 1&amp;2 (cigarette &amp; match)

**Other:**

non-toxic upholstery: Pn-88/B-02855, Hygienic certificate by National Hygiene Institute in Poland

**Material:**

100% Polyester

**Gewicht:**215 g/m<sup>2</sup>**Scheuerfestigkeit:**

50 000 Touren Martindale

**Brandschutznormen:**

EN 1021 1&amp;2 (Zigaretten &amp; Streichholz)

**Sonstiges:**

nicht-toxischer Stoff: Pn-88/B-02855, Hygiene-Zertifikat des Nationalen Hygieneinstituts in Polen

**Composition :**

100% polyester

**Poids :**215 g/m<sup>2</sup>**Résistance à l'abrasion :**

50 000 Cycles Martindales

**Résistance au feu :**

EN 1021 1&amp;2 (cigarette et allumette)

**Autres:**

Tissu non toxique : Pn-88/B-02855, Attestation Hygiénique de l'institut National d'Hygiène en Pologne

# BN | Bondai

1

PRICE GROUP | PREISGRUPPE | GROUPE DE PRIX



BN3005



BN3012



BN4011



BN7048



BN5004



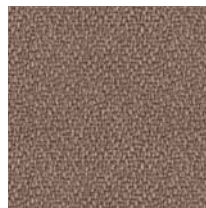
BN1005



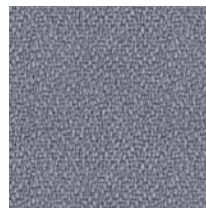
BN2036



BN6016



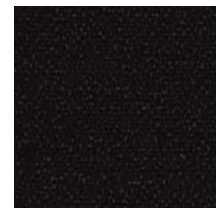
BN1008



BN8078



BN8010



BN8033

**Composition:**

100% polyester

**Weight:**

250 g/m<sup>2</sup>

**Abrasion Resistance:**

150 000 Martindale cycles

**Flammability:**

EN 1021 1&2 (cigarette & match), BS 7176 medium hazard, BS 5852 section 4 crib 5

**Material:**

100% Polyester

**Gewicht:**

250 g/m<sup>2</sup>

**Scheuerfestigkeit:**

150 000 Touren Martindale

**Brandschutznormen:**

EN 1021 1&2 (Zigaretten & Streichholz), BS 7176 medium hazard, BS 5852 section 4 crib 5

**Composition :**

100% polyester

**Poids :**

250 g/m<sup>2</sup>

**Résistance à l'abrasion :**

150 000 Cycles Martindales

**Résistance au feu :**

EN 1021 1&2 (cigarette et allumette), BS 7176 risque moyen, BS 5852 section 4 crib 5

Nowy Styl Group reserves the rights to change the upholsteries of products. Information about finishes applicable to each product can be found in pricelists.

Weitere Informationen zu den Oberflächen /Stoffen finden Sie in den Preislisten. Nowy Styl Group behält sich das Recht vor, Designänderungen und Änderungen in den Stoffen und Oberflächen vorzunehmen.

Pour plus d'informations sur les finitions disponibles pour chaque produit, se reporter aux Tarifs Publics. Nowy Styl Group se réserve le droit de modifier les finitions de ses produits.

## Kaiman | KN

PRICE GROUP | PREISGRUPPE | GROUPE DE PRIX

1

**Composition:**

upper layer: 100% polyurethane, bottom layer:  
70% polyester, 30% cotton

**Weight:**

435 g/m<sup>2</sup>

**Abrasion Resistance:**

100 000 Martindale cycles

**Flammability:**

BS 5885 source 0

**Other:**

Hydrolysis (DIN EN ISO 32100 (DIN 53351) / DIN  
53359) - 15 000 revs

**Material:**

Deckmaterial: 100% Polyurethan, Trägermaterial:  
70% Polyester, 30% Baumwolle

**Gewicht:**

435 g/m<sup>2</sup>

**Scheuerfestigkeit:**

100 000 Touren Martindale

**Brandschutznormen:**

BS 5885 source 0

**Sonstiges:**

Hydrolyse (DIN EN ISO 32100 (DIN 53351) / DIN  
53359) - 15 000 Touren

**Composition :**

couche supérieure : 100% polyuréthane,  
couche inférieure : 70% polyester, 30% coton

**Poids :**

435 g/m<sup>2</sup>

**Résistance à l'abrasion :**

100 000 Cycles Martindales

**Résistance au feu :**

BS 5885 source 0

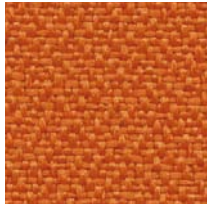
**Autres :**

Hydrolyse (DIN EN ISO 32100 (DIN 53351) / DIN  
53359) - 15 000 cycles

# YB | Lucia

1

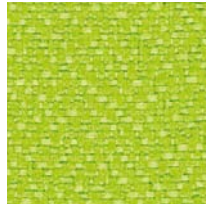
PRICE GROUP | PREISGRUPPE | GROUPE DE PRIX



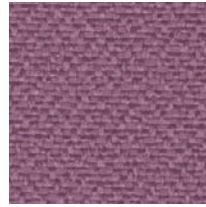
YB130



YB105



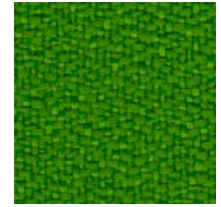
YB156



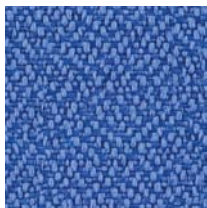
YB102



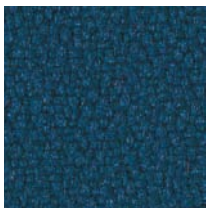
YB090



YB200



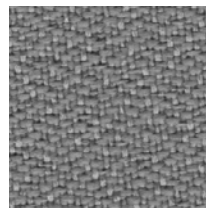
YB097



YB026



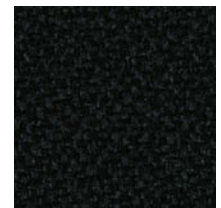
YB093



YB094



YB046



YB009

**Composition:**

100% polyester

**Weight:**

260 g/m<sup>2</sup>

**Abrasion Resistance:**

50 000 Martindale cycles

**Flammability:**

EN1021 1&2 (cigarette & match), BS 7176 low hazard, BS 476 Class 1

**Other:**

Recycled EU Flower Certified

**Material:**

100% Polyester

**Gewicht:**

260 g/m<sup>2</sup>

**Scheuerfestigkeit:**

50 000 Touren Martindale

**Brandschutznormen:**

EN 1021 1&2 (Zigaretten & Streichholz), BS 7176 low hazard, BS 476 Class 1

**Sonstiges:**

"Recycled EU Flower" Zertifikat

**Composition :**

100% polyester

**Poids :**

260 g/m<sup>2</sup>

**Résistance à l'abrasion :**

50 000 Cycles Martindales

**Résistance au feu :**

EN 1021 1&2 (cigarette et allumette), BS 7176 risque faible, BS 476 Classe 1

**Autres :**

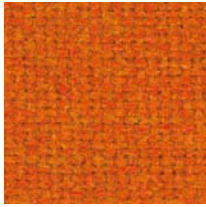
Certification « Recycled EU Flower »



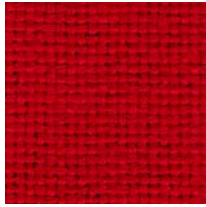
## Oban\* | EF

PRICE GROUP | PREISGRUPPE | GROUPE DE PRIX

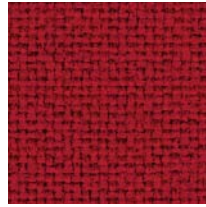
1



EF808



EF076



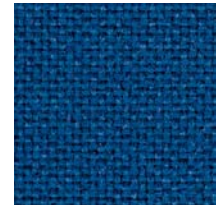
EF037



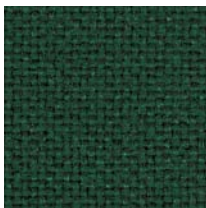
EF046



EF810



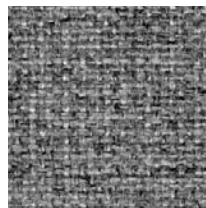
EF078



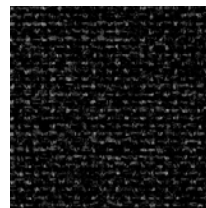
EF069



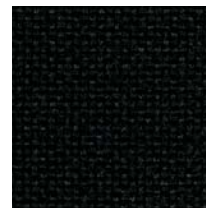
EF010



EF031



EF002



EF019

\* Oban - only applicable to Nowy Styl brand products.

| Oban - nur für Produkte der Marke Nowy Styl erhältlich.

| Oban - applicable uniquement sur les produits de la marque Nowy Styl.

**Composition:**

100% polypropylene

**Weight:**230 g/m<sup>2</sup>**Abrasion Resistance:**

grade A tested in accordance with EN 14465:2003

**Flammability:**

EN 1021-1 (cigarette)

**Other:**

Hygienic certificate by national Hygiene Institute in Poland

**Material:**

100% Polypropylene

**Gewicht:**230 g/m<sup>2</sup>**Scheuerfestigkeit:**

Güteklasse A geprüft nach EN 14465:2003

**Brandschutznormen:**

EN 1021-1 (Zigaretten)

**Sonstiges:**

Hygiene-Zertifikat des Nationalen Hygieneinstituts in Polen

**Composition :**

100% polypropylène

**Poids :**230 g/m<sup>2</sup>**Résistance à l'abrasion :**

grade A testé selon la norme EN 14465:2003

**Résistance au feu :**

EN 1021 1 (cigarette)

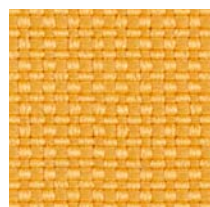
**Autres :**

Attestation Hygiénique de l'institut National d'Hygiène en Pologne

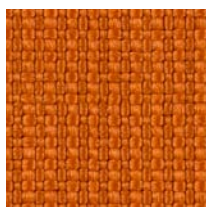
# SM | Sempre

1

PRICE GROUP | PREISGRUPPE | GROUPE DE PRIX



SM11



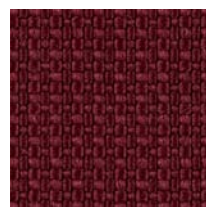
SM10



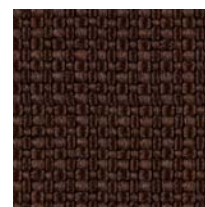
SM09



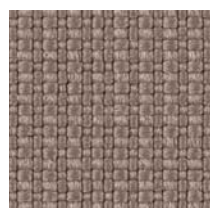
SM06



SM05



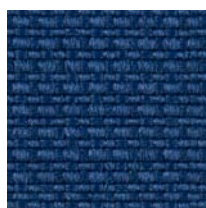
SM05



SM04



SM08



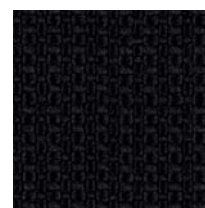
SM07



SM03



SM02



SM01

**Composition:**

100% polyester

**Weight:**

366 g/m<sup>2</sup>

**Abrasion Resistance:**

160 000 Martindale cycles

**Flammability:**

EN 1021 1&2 (cigarette & match)

**Other:**

Hygienic certificate by National Hygiene Institute in Poland

**Material:**

100% Polyester

**Gewicht:**

366 g/m<sup>2</sup>

**Scheuerfestigkeit:**

160 000 Touren Martindale

**Brandschutznormen:**

EN 1021 1&2 (Zigaretten & Streichholz)

**Sonstiges:**

Hygiene-Zertifikat des Nationalen Hygieneinstituts in Polen

**Composition :**

100% polyester

**Poids :**

366 g/m<sup>2</sup>

**Résistance à l'abrasion :**

160 000 Cycles Martindales

**Résistance au feu :**

EN 1021 1&2 (cigarette et allumette)

**Autres :**

Attestation Hygiénique de l'Institut National d'Hygiène en Pologne

Nowy Styl Group reserves the rights to change the upholsteries of products. Information about finishes applicable to each product can be found in pricelists.

Weitere Informationen zu den Oberflächen /Stoffen finden Sie in den Preislisten. Nowy Styl Group behält sich das Recht vor, Designänderungen und Änderungen in den Stoffen und Oberflächen vorzunehmen.

Pour plus d'informations sur les finitions disponibles pour chaque produit, se reporter aux Tarifs Publics. Nowy Styl Group se réserve le droit de modifier les finitions de ses produits.

## Sense\* | SE

PRICE GROUP | PREISGRUPPE | GROUPE DE PRIX

1



SE02



SE09

\* Sense - only applicable to wooden chairs (Nowy Styl brand).  
 | Sense - nur für Holzstühle (der Nowy Styl Marke) verfügbar.  
 | Sense - pour sièges en hêtre massif uniquement ( marque Nowy Styl).

**Composition:**

100% polyester

**Weight:**300 g/m<sup>2</sup>**Abrasion Resistance:**

25 000 Martindale cycles

**Other:**

protective layer against dirt, stains and water

**Material:**

100% Polyester

**Gewicht:**300 g/m<sup>2</sup>**Scheuerfestigkeit:**

25 000 Touren Martindale

**Sonstiges:**Schutzschicht schmutzabweisend  
und wasserabweisend**Composition :**

100% polyester

**Poids :**300 g/m<sup>2</sup>**Résistance à l'abrasion :**

25 000 Cycles Martindales

**Autres :**couche supérieure de protection contre  
l'eau et la saleté

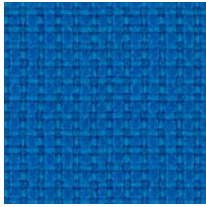
# YB | Contract

2

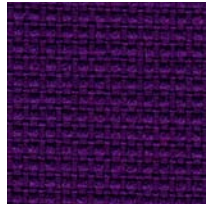
PRICE GROUP | PREISGRUPPE | GROUPE DE PRIX



YN210



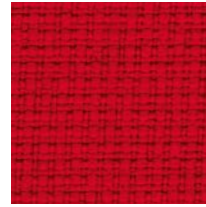
YN202



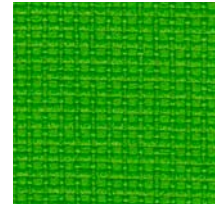
YN204



YN206



YN079



YN200



YN009

**Composition:**

100% polyester

**Weight:**

320 g/m<sup>2</sup>

**Abrasion Resistance:**

100 000 Martindale cycles

**Flammability:**

EN 1021 1&2 (cigarette & match), BS 7176 low hazard, BS 7176 medium hazard crib 5, NF-P-503 M1, DIN 4102 B1, UNI 8456 & UNI 9174 Class 1

**Other:**

Recycled EU Flower Certified

**Material:**

100% Polyester

**Gewicht:**

320 g/m<sup>2</sup>

**Scheuerfestigkeit:**

100 000 Touren Martindale

**Brandschutznormen:**

EN 1021 1&2 (Zigaretten & Streichholz), BS 7176 low hazard, BS 7176 medium hazard crib 5, NF-P-503 M1, DIN 4102 B1, UNI 8456 & UNI 9174 Class 1

**Sonstiges:**

"Recycled EU Flower" Zertifikat

**Composition :**

100% polyester

**Poids :**

320 g/m<sup>2</sup>

**Résistance à l'abrasion :**

100 000 Cycles Martindales

**Résistance au feu :**

EN 1021 1&2 (cigarette et allumette), BS 7176 risque faible, BS 7176 risque moyen crib 5, NF-P-503 M1, DIN 4102 B1, UNI 8456 & UNI 9174 Classe 1

**Autres :**

Certification « Recycled EU Flower »

Nowy Styl Group reserves the rights to change the upholsteries of products. Information about finishes applicable to each product can be found in pricelists.

Weitere Informationen zu den Oberflächen /Stoffen finden Sie in den Preislisten. Nowy Styl Group behält sich das Recht vor, Designänderungen und Änderungen in den Stoffen und Oberflächen vorzunehmen.

Pour plus d'informations sur les finitions disponibles pour chaque produit, se reporter aux Tarifs Publics. Nowy Styl Group se réserve le droit de modifier les finitions de ses produits.

# Microfibra | CM

PRICE GROUP | PREISGRUPPE | GROUPE DE PRIX

2

**Composition:**

upper layer: 85% polyester, 15% nylon, bottom layer:  
35% cotton, 65% polyester

**Weight:**

440 g/m<sup>2</sup>

**Abrasion Resistance:**

100 000 Martindale cycles

**Flammability:**

EN 1021 1&2 (cigarette & match)

**Other:**

Öko-Tex Standard 100, Teflon – protective layer  
against dirt, stains and water

**Material:**

Deckmaterial: 85% Polyester, 15% Nylon,  
Trägergewebe: 35% Baumwolle, 65% Polyester

**Gewicht:**

440 g/m<sup>2</sup>

**Scheuerfestigkeit:**

100 000 Touren Martindale

**Brandschutznormen:**

EN 1021 1&2 (Zigaretten & Streichholz)

**Sonstiges:**

Öko-Tex Standard 100, Teflon – Schutzschicht  
schmutzabweisend und wasserabweisend

**Composition :**

Couche supérieure : 85% polyester, 15% nylon  
Couche inférieure : 35% coton, 65% polyester

**Poids :**

440 g/m<sup>2</sup>

**Résistance à l'abrasion :**

100 000 Cycles Martindales

**Résistance au feu :**

EN 1021 1&2 (cigarette et allumette)

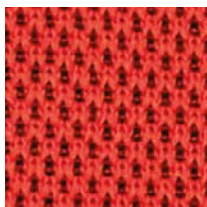
**Autres :**

Öko-Tex Standard 100, Téflon – film de protection  
contre l'eau et la saleté

# UNY | Nexus

2

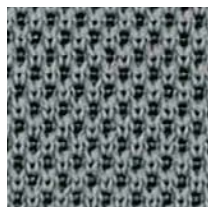
PRICE GROUP | PREISGRUPPE | GROUPE DE PRIX



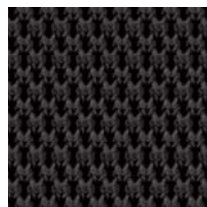
UNY04



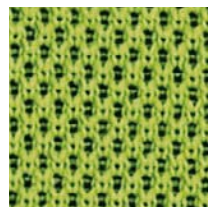
UNY02



UNY01



UNY11



UNY05

**Composition:**

100% polyester

**Weight:**

300 g/m<sup>2</sup>

**Abrasion Resistance:**

100 000 Martindale cycles

**Flammability:**

EN 1021 1&2 (cigarette & match), BS 7176 low hazard; BS 476 Part 7 Class 1

**Material:**

100% Polyester

**Gewicht:**

300 g/m<sup>2</sup>

**Scheuerfestigkeit:**

100 000 Touren Martindale

**Brandschutznormen:**

EN 1021 1&2 (Zigaretten & Streichholz), BS 7176 low hazard; BS 476 Part 7 Class 1

**Composition :**

100% polyester

**Poids :**

300 g/m<sup>2</sup>

**Résistance à l'abrasion :**

100 000 Cycles Martindales

**Résistance au feu :**

EN 1021 1&2 (cigarette et allumette), BS 7176 risque faible, BS 476 Part 7 Classe 1

## Valencia | VL

PRICE GROUP | PREISGRUPPE | GROUPE DE PRIX

2

**Composition: upper layer:**

100% vinyl, bottom layer: 100% polyester Hi-Loft

**Weight:**650 g/m<sup>2</sup>**Abrasion Resistance:**

300 000 Martindale cycles

**Flammability:**

EN 1021 1&amp;2 (cigarette &amp; match), DIN 4102 B2, NF P 92-503/M2, ÖNORM B 3825 gruppe 1; ÖNORM A 3800 Teil 1 Klasse Q1

**Other:**EN 71-3 safety of toys (migration of certain elements), PERMABLOK3<sup>®</sup> – superior antibacterial, antistain and antifungal protection**Material:**Deckmaterial: 100% Vinyl,  
Trägergewebe: 100% Polyester Hi-Loft**Gewicht:**650 g/m<sup>2</sup>**Scheuerfestigkeit:**

300 000 Touren Martindale

**Brandschutznormen:**

EN 1021 1&amp;2 (Zigaretten &amp; Streichholz), DIN 4102 B2, NF P 92-503/M2, ÖNORM B 3825 Gruppe 1; ÖNORM A 3800 Teil 1 Klasse Q1

**Sonstiges:**EN 71 – 3 Sicherheit von Spielzeugen (Ausdünstung), PERMABLOK3<sup>®</sup> – antimikrobiell ausgerüstet, chemikalienbeständig und schmutzabweisend**Composition :**couche supérieure : 100% vinyle,  
couche inférieure : 100% polyester Hi-Loft**Poids :**650 g/m<sup>2</sup>**Résistance à l'abrasion :**

300 000 Cycles Martindales

**Résistance au feu :**

EN 1021 1&amp;2 (cigarette et allumette), DIN 4102 B2, NF P 92-503/M2, ÖNORM B 3825 Gruppe 1; ÖNORM A 3800 Teil 1 Klasse Q1

**Autres :**EN 71-3 sécurité des jouets (migration spécifique de certains éléments)  
PERMABLOK3<sup>®</sup> – traitement de protection, antibactérien, antitaches et antifongique

# XR | Xtreme

2

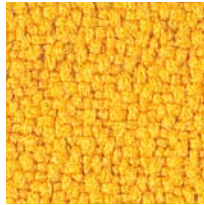
PRICE GROUP | PREISGRUPPE | GROUPE DE PRIX



XR079



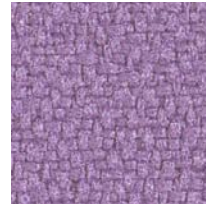
XR076



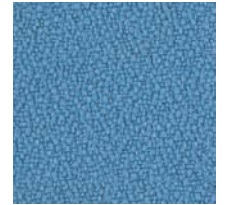
XR072



XR101



XR069



XR073



XR160



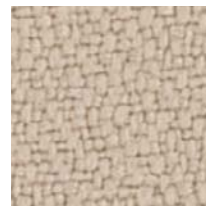
XR159



XR005



XR091



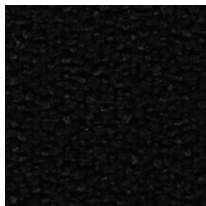
XR108



XR026



XR081



XR009

**Composition:**

100% polyester FR

**Weight:**

310 g/m<sup>2</sup>

**Abrasion Resistance:**

100 000 Martindale cycles

**Flammability:**

EN 1021 1&2 (cigarette & match), BS 7176 medium hazard crib 5, DIN 4102 B1, NF-P-92-507 M1, BS 7176 low hazard, UNI 8456 & UNI 9174 Class 1

**Material:**

100% Polyester FR

**Gewicht:**

310 g/m<sup>2</sup>

**Scheuerfestigkeit:**

100 000 Touren Martindale

**Brandschutznormen:**

EN 1021 1&2 (Zigaretten & Streichholz), Bs 7176 medium hazard crib 5, DIN 4102 B1, NF-P-92-507 M1, BS 7176 low hazard, UNI 8456 & UNI 9174 Class 1

**Composition :**

100% polyester FR

**Poids :**

310 g/m<sup>2</sup>

**Résistance à l'abrasion :**

100 000 Cycles Martindales

**Résistance au feu :**

EN 1021 1&2 (cigarette et allumette), BS 7176 risque moyen, BS 7176 risque moyen, crib 5, DIN 4102 B1, NF-P-92-507 M1, BS 7176 risque faible, UNI 8456 & UNI 9174 Classe 1



## Trendy\* | TE

PRICE GROUP | PREISGRUPPE | GROUPE DE PRIX

3



TE02



TE01

- \* Trendy - only applicable to Nowy Styl brand products.
- | Trendy - nur für Produkte der Marke Nowy Styl erhältlich.
- | Trendy - applicable uniquement sur les produits de la marque Nowy Styl.

**Composition:**

39% polyester, 26% cotton, 35% viscose

**Weight:**495 g/m<sup>2</sup>**Abrasion Resistance:**

18 000 Martindale cycles

**Other:**

Teflon® - protective layer against dirt, stains and water

**Material:**

39% Polyester, 26% Baumwolle, 35% Viskose

**Gewicht:**495 g/m<sup>2</sup>**Scheuerfestigkeit:**

18 000 Touren Martindale

**Sonstiges:**

Teflon® - Schutzschicht schmutzabweisend und wasserabweisend

**Composition :**

39% polyester, 26% coton, 35% viscose

**Poids :**495 g/m<sup>2</sup>**Résistance à l'abrasion :**

18 000 Cycles Martindales

**Autres :**

Téflon - film de protection contre l'eau et la saleté

# XF | Flex

3

PRICE GROUP | PREISGRUPPE | GROUPE DE PRIX



XF63035



XF64089



XF65037



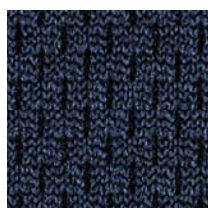
XF61078



XF66062



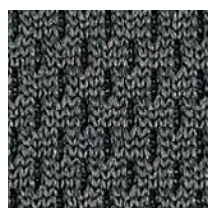
XF68056



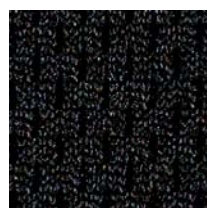
XF66065



XF60011



XF60025



XF60999

**Composition:**

100% polyester

**Weight:**

450 g/m<sup>2</sup>

**Abrasion Resistance:**

80 000 Martindale cycles

**Flammability:**

EN 1021 1&2 (cigarette & match), Calif. Bull. 117E, ÖNORM B 3825 B1; ÖNORM A 3800 P1/Q1

**Material:**

100% Polyester

**Gewicht:**

450 g/m<sup>2</sup>

**Scheuerfestigkeit:**

80 000 Touren Martindale

**Brandschutznormen:**

EN 1021 1&2 (Zigaretten & Streichholz), Calif. Bull. 117E, ÖNORM B 3825 B1; ÖNORM A 3800 P1/Q1

**Composition :**

100% polyester

**Poids :**

450 g/m<sup>2</sup>

**Résistance à l'abrasion :**

80 000 Cycles Martindales

**Résistance au feu :**

EN 1021 1&2 (cigarette et allumette), Calif. Bull. 117E, ÖNORM B 3825 B1; Önorm A 3800 P1/Q1

Nowy Styl Group reserves the rights to change the upholsteries of products. Information about finishes applicable to each product can be found in pricelists.

Weitere Informationen zu den Oberflächen /Stoffen finden Sie in den Preislisten. Nowy Styl Group behält sich das Recht vor, Designänderungen und Änderungen in den Stoffen und Oberflächen vorzunehmen.

Pour plus d'informations sur les finitions disponibles pour chaque produit, se reporter aux Tarifs Publics. Nowy Styl Group se réserve le droit de modifier les finitions de ses produits.

## King L Elast | K

PRICE GROUP | PREISGRUPPE | GROUPE DE PRIX

3



K9704



K4517



K8507



K6016



K8510

**Composition:**

100% polyester Trevira CS

**Weight:**260 g/m<sup>2</sup>**Abrasion Resistance:**

70 000 Martindale cycles

**Flammability:**

EN 1021-1 cigarette, EN 1021-2 match, BS 7176 medium hazard, BS 5852 part II crib 5, M1 (NF P 92501-7), B1 (DIN 4102)

**Material:**

100% Polyester Trevira CS

**Gewicht:**260 g/m<sup>2</sup>**Scheuerfestigkeit:**

70 000 Touren Martindale

**Brandschutznormen:**

EN 1021-1 (Zigaretten), EN 1021-2 (Streichholz), BS 7176 medium hazard, BS 5852 part II crib 5, M1 (NF P 92501-7), B1 (DIN 4102)

**Composition :**

100% polyester Trevira CS

**Poids :**260 g/m<sup>2</sup>**Résistance à l'abrasion :**

70 000 Cycles Martindales

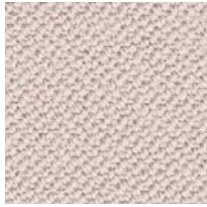
**Résistance au feu :**

EN 1021-1 (cigarette), EN 1021-2 (allumette), BS 7176 risque moyen, BS 5852 part II crib 5, M1 (NF P 92501-7), B1 (DIN 4102)

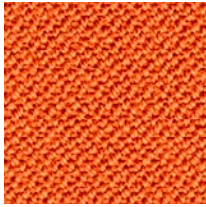
# OX | Oxygen

3

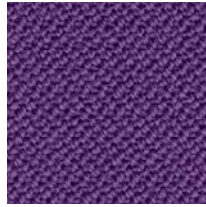
PRICE GROUP | PREISGRUPPE | GROUPE DE PRIX



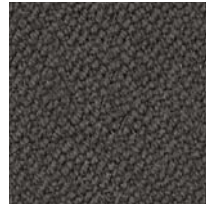
OX039



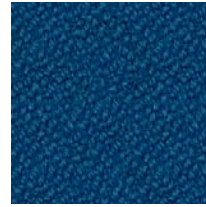
OX035



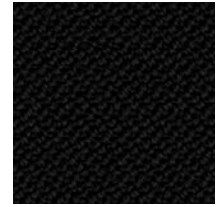
OX023



OX010



OX007



OX001

**Composition:**

90% wool, 10% polyamide

**Weight:**

400 g/m<sup>2</sup>

**Abrasion Resistance:**

100 000 Martindale cycles

**Flammability:**

EN 1021 1&2 (cigarette & match), BS 7176  
low hazard, UNI 9175, Classe 1 IM

**Material:**

90% Wolle, 10% Polyamid

**Gewicht:**

400 g/m<sup>2</sup>

**Scheuerfestigkeit:**

100 000 Touren Martindale

**Brandschutznormen:**

EN 1021 1&2 (Zigaretten & Streichholz), BS 7176  
low hazard, UNI 9175 Classe 1 IM

**Composition :**

90% laine, 10% polyamide

**Poids :**

400 g/m<sup>2</sup>

**Résistance à l'abrasion :**

100 000 Cycles Martindales

**Résistance au feu :**

EN 1021 1&2 (cigarette et allumette), BS 7176  
risque faible, UNI 9175 Classe 1 IM

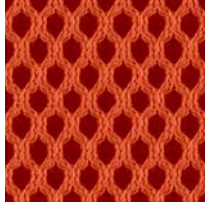
## Runner\* | RN

PRICE GROUP | PREISGRUPPE | GROUPE DE PRIX

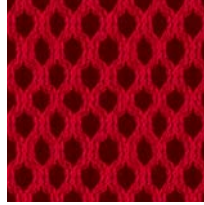
3



RN60061



RN63034



RN64089



RN68056



RN60011



RN66064



RN60999



RN60025

\* Runner – only applicable to Grammer Office brand products.  
 | Runner – nur für Produkte der Marke Grammer Office erhältlich.  
 | Runner – applicable uniquement sur les produits de la marque Grammer Office.

**Composition:**

100% polyester

**Weight:**318 g/m<sup>2</sup>**Abrasion Resistance:**

70 000 Martindale cycles

**Flammability:**EN 1021 1&2 (cigarette & match),  
Calif. Bull. 117E**Material:**

100% Polyester

**Gewicht:**318 g/m<sup>2</sup>**Scheuerfestigkeit:**

70 000 Touren Martindale

**Brandschutznormen:**EN 1021 1&2 (Zigaretten & Streichholz),  
Calif. Bull. 117E**Composition :**

100% polyester

**Poids :**318 g/m<sup>2</sup>**Résistance à l'abrasion :**

70 000 Cycles Martindales

**Résistance au feu :**EN 1021 1&2 (cigarette et allumette),  
Calif. Bull. 117E

# SX | Silvertex

3

PRICE GROUP | PREISGRUPPE | GROUPE DE PRIX



SX0009



SX2011



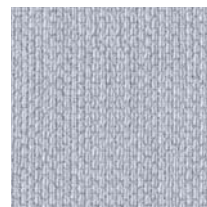
SX2016



SX5008



SX4002



SX4001



SX4024



SX3066

**Composition: upper layer:**

100% vinyl, bottom layer: 100% polyester Hi-Loft

**Weight:**

685 g/m<sup>2</sup>

**Abrasion Resistance:**

300 000 Martindale cycles

**Flammability:**

EN 1021 1&2 (cigarette & match), DIN 4102 B2, NF P 92-503/M2, ÖNORM B 3825 gruppe 1; ÖNORM A 3800 Teil 1 Klasse Q1

**Other:**

PERMABLOK3® - superior antibacterial, antistain and antifungal protection, SILVERGUARD® - natural environmentally friendly bacteria fighting defense to inhibit odour and stain causing bacteria (silver ion technology)

**Material:**

Deckmaterial: 100% Vinyl, Trägergewebe: 100% Polyester Hi-Loft

**Gewicht:**

685 g/m<sup>2</sup>

**Scheuerfestigkeit:**

300 000 Touren Martindale

**Brandschutznormen:**

EN 1021 1&2 (Zigaretten & Streichholz), DIN 4102 B2, NF P 92-503/M2, ÖNORM B 3825 Gruppe 1; ÖNORM A 3800 Teil 1 Klasse Q1

**Sonstiges:**

PERMABLO K3® - antimikrobiell ausgerüstet, chemikalienbeständig und schmutzabweisend, SILVERGUARD® - verhindert dauerhaft und auf natürliche Weise die Neubildung von Mikroorganismen und die dadurch verursachte Flecken- und Geruchsbildung (Silberionen-Technologie)

**Composition :**

couche supérieure : 100% vinyle, couche inférieure : 100% polyester Hi-Loft

**Poids :**

685 g/m<sup>2</sup>

**Résistance à l'abrasion :**

300 000 Cycles Martindales

**Résistance au feu :**

EN 1021 1&2 (cigarette et allumette), DIN 4102 B2, NF P 92-503/M2, ÖNORM B 3825 Gruppe 1; ÖNORM A 3800 Teil 1 Klasse Q1

**Autres :**

PERMABLOK3® - traitement de protection, antibactérien, antitaches et antifongique, SILVERGUARD® - traitement antibactérien (anti odeur et antitaches), respectueux de l'environnement (à base d'ions d'argent)

# Split Leather SP front\* | SP

PRICE GROUP | PREISGRUPPE | GROUPE DE PRIX

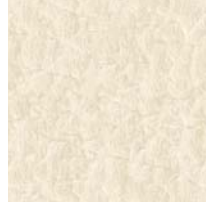
3



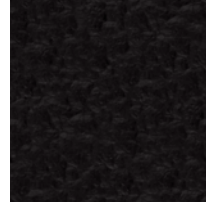
SP01



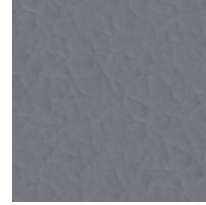
SP12



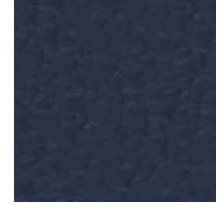
SP11



SP07



SP03



SP06



SP02

\* Split Leather SP front – only applicable to Nowy Styl brand products (front of the chair in leather, back in V artificial leather).

| Split Leather SP front – nur für Produkte der Marke Nowy Styl erhältlich (Vorderseite der Stühle in Leder, Rückseite der Stühle in Kunstleder „V“).

| Split Leather SP front – applicable uniquement sur les produits de la marque Nowy Styl (partie avant du dossier en cuir, partie arrière en similicuir V).

**Composition:**

split leather (0,9 - 1,1 mm)

**Material:**

Spaltleder (0,9 - 1,1 mm)

**Composition :**

croûte de cuir (0,9 - 1,1 mm)

# CUZ | Blazer

4

PRICE GROUP | PREISGRUPPE | GROUPE DE PRIX



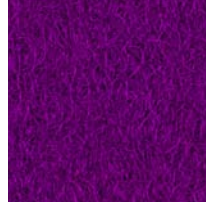
CUZ02



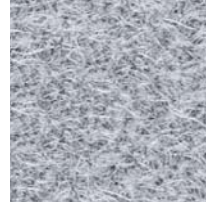
CUZ1L



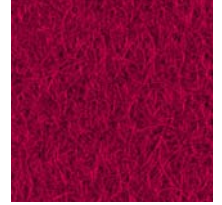
CUZ2B



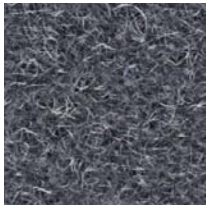
CUZ2A



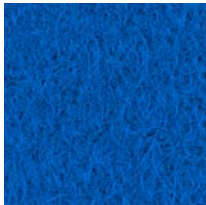
CUZ1E



CUZ89



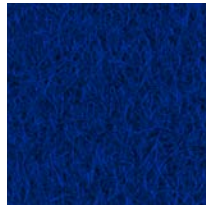
CUZ30



CUZ26



CUZ18



CUZ09

**Composition:**

100% wool

**Weight:**

460 g/m<sup>2</sup>

**Abrasion Resistance:**

50 000 Martindale cycles

**Flammability:**

EN 1021 1&2 (cigarette & match), BS 7176 low hazard, UNI 9175 Classe 1

**Material:**

100% Wolle

**Gewicht:**

460 g/m<sup>2</sup>

**Scheuerfestigkeit:**

50 000 Touren Martindale

**Brandschutznormen:**

EN 1021 1&2 (Zigaretten & Streichholz), BS 7176 low hazard, UNI 9175 Classe 1

**Composition :**

100% laine

**Poids :**

460 g/m<sup>2</sup>

**Résistance à l'abrasion :**

50 000 Cycles Martindales

**Résistance au feu :**

EN 1021 1&2 (cigarette et allumette), BS 7176 risque faible, UNI 9175 Classe 1

Nowy Styl Group reserves the rights to change the upholsteries of products. Information about finishes applicable to each product can be found in pricelists.

Weitere Informationen zu den Oberflächen /Stoffen finden Sie in den Preislisten. Nowy Styl Group behält sich das Recht vor, Designänderungen und Änderungen in den Stoffen und Oberflächen vorzunehmen.

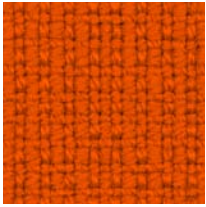
Pour plus d'informations sur les finitions disponibles pour chaque produit, se reporter aux Tarifs Publics. Nowy Styl Group se réserve le droit de modifier les finitions de ses produits.



## Fame | F

PRICE GROUP | PREISGRUPPE | GROUPE DE PRIX

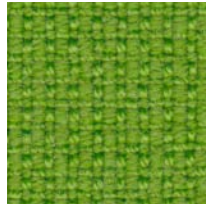
4



F45



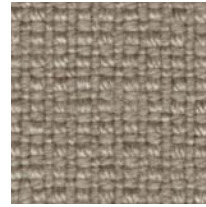
F21



F03



F18



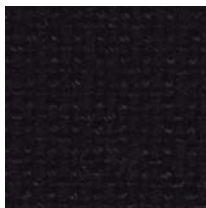
F19



F07



F04



F10

**Composition:**

95% wool, 5% polyamide

**Weight:**435 g/m<sup>2</sup>**Abrasion Resistance:**

200 000 Martindale cycles

**Flammability:**

BS EN 1021 1&amp;2, BS 5852 Part 1 0,1 (cigarette &amp; match), BS 5852 crib 5, Calif. Bull. 117E, UNI 9175 Class 2.IM, AM 18 - NF D 60-013, IMO A.652 (16), MED Certificate IMO

**Other:**

EU Ecolabel

**Material:**

95% Wolle, 5% Polyamid

**Gewicht:**435 g/m<sup>2</sup>**Scheuerfestigkeit:**

200 000 Touren Martindale

**Brandschutznormen:**

BS EN 1021 1&amp;2, BS 5852 Part 1 0,1 (Zigaretten &amp; Streichholz), BS 5852 crib 5, Calif. Bull. 117E, UNI 9175 Class 2.IM, AM 18 - NF D 60-013, IMO A.652 (16), MED Certificate IMO

**Sonstiges:**

EU Ecolabel

**Composition :**

95% laine, 5% polyamide

**Poids :**435 g/m<sup>2</sup>**Résistance à l'abrasion :**

200 000 Cycles Martindales

**Résistance au feu :**

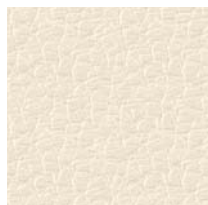
BS EN 1021 1&amp;2, BS 5852 Part 1 0,1 (cigarette et allumette), BS 5852 crib 5, Calif. Bull. 117E, UNI 9175 Classe 2.IM, AM 18 - NF D 60-013, IMO A.652 (16), MED Certificate IMO

**Autres :**

EU Ecolabel

# SD | Fine Leather SD front\*

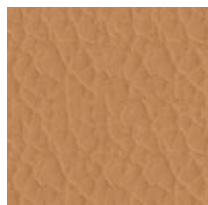
4



SD06



SD16



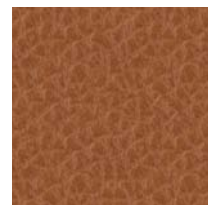
SD04



SD03



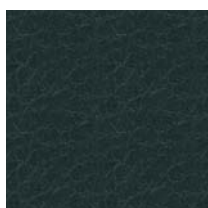
SD07



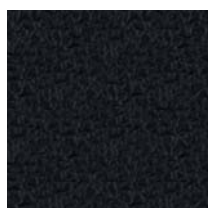
SD09



SD15



SD08



SD01

\* Fine Leather SD front – only applicable to Nowy Styl brand products (front of the chair in leather, back in V artificial leather).

| Fine Leather SD front – nur für Produkte der Marke Nowy Styl erhältlich (Vorderseite der Stühle in Leder, Rückseite der Stühle in Kunstleder „V“).

| Fine Leather SD front – applicable uniquement sur les produits de la marque Nowy Styl (partie avant du dossier en cuir, partie arrière en similicuir V).

#### Composition:

soft grain leather (0.9 - 1.1 mm), thoroughly dyed  
(completely dyed)

#### Material:

weiches Oberleder (0,9 - 1,1 mm), durchgefärbt

#### Composition :

cuir pleine fleur corrigé (épaisseur 0,9 - 1,1 mm),  
entièrement teinté

# Fine Leather LE front\* | LE

4



\* Fine Leather LE front – only applicable to Nowy Styl brand products (front of the chair in leather, back in V artificial leather).

| Fine Leather LE front – nur für Produkte der Marke Nowy Styl erhältlich (Vorderseite der Stühle in Leder, Rückseite der Stühle in Kunstleder „V“).

| Fine Leather LE front – applicable uniquement sur les produits de la marque Nowy Styl (partie avant du dossier en cuir, partie arrière en similicuir V).

#### Composition:

soft grain leather (0,9 – 1,1 mm), thoroughly dyed  
(completely dyed)

#### Material:

weiches Oberleder (0,9 – 1,1 mm), durchgefärbt

#### Composition :

cuir pleine fleur corrigé (épaisseur 0,9 – 1,1 mm),  
entièrement teinté

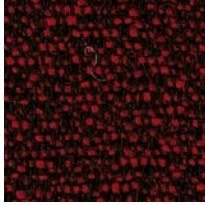
# WK | 24/7\*

4

PRICE GROUP | PREISGRUPPE | GROUPE DE PRIX



WK018



WK008



WK004



WK012



WK021

\* 24/7 - only applicable to Sonata and Orando.  
| 24/7 - nur für Sonata und Orlando erhältlich.  
| 24/7 - applicable uniquement sur Sonata et Orlando.

**Composition:**

50% polyamide, 33% pure new wool, 10% visil,  
7% viscose

**Weight:**

435 g/m<sup>2</sup>

**Abrasion Resistance:**

500 000 Martindale cycles

**Flammability:**

EN 1021 1&2 (cigarette & match), BS 7176 low hazard, BS 7176 medium hazard, BS 5852 Section 4 crib 5, UNI 9175 Classe 1 IM

**Material:**

50% Polyamid, 33% reine Schurwolle, 10% Visil,  
7% Viskose

**Gewicht:**

435 g/m<sup>2</sup>

**Scheuerfestigkeit:**

500 000 Touren Martindale

**Brandschutznormen:**

EN 1021 1&2 (Zigaretten & Streichholz), BS 7176 low hazard, BS 7176 medium hazard, BS 5852 Section 4 crib 5, UNI 9175 Classe 1 IM

**Composition :**

50% polyamide, 33% laine, 10% visil, 7% viscose

**Poids :**

435 g/m<sup>2</sup>

**Résistance à l'abrasion :**

500 000 Cycles Martindales

**Résistance au feu :**

EN 1021 1&2 (cigarette et allumette), BS 7176 risque faible, BS 7176 risque moyen, BS 5852 Section 4 crib 5, UNI 9175 Classe 1 IM

# Fine Leather LE | LE

PRICE GROUP | PREISGRUPPE | GROUPE DE PRIX

5



LE14



LE13



LE01



LE06



LE15

**Composition:**

soft grain leather (0,9 - 1,1 mm), thoroughly dyed  
(completely dyed)

**Material:**

weiches Oberleder (0,9 - 1,1 mm), durchgefärbt

**Composition :**

cuir pleine fleur corrigé (épaisseur 0,9 - 1,1 mm),  
entièrement teinté

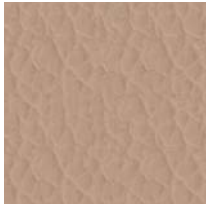
# SD | Fine Leather SD

5

PRICE GROUP | PREISGRUPPE | GROUPE DE PRIX



SD06



SD16



SD04



SD03



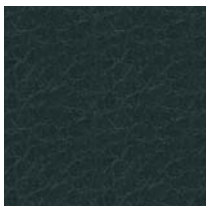
SD07



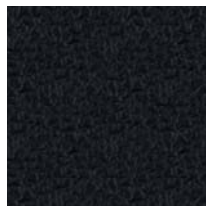
SD09



SD15



SD08



SD01

**Composition:**

soft grain leather (0,9 - 1,1 mm), thoroughly dyed  
(completely dyed)

**Material:**

weiches Oberleder (0,9 - 1,1 mm), durchgefärbt

**Composition :**

cuir pleine fleur corrigé (épaisseur 0,9 - 1,1 mm),  
entièrement teinté

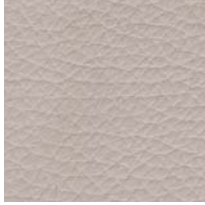
# Fine Leather Q | Q

PRICE GROUP | PREISGRUPPE | GROUPE DE PRIX

5



Q1



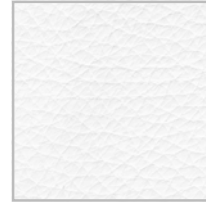
Q7



Q9



Q2



Q12



Q10



Q14

**Composition:**

soft grain leather (1,3 - 1,5 mm), thoroughly dyed (completely dyed)

**Material:**

weiches Oberleder (1,3 - 1,5 mm), durchgefärbt

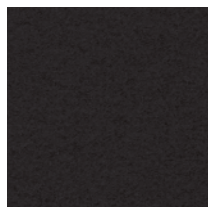
**Composition :**

cuir pleine fleur corrigé (épaisseur 1,3 - 1,5 mm), entièrement teinté

# Alcantara\*

6

PRICE GROUP | PREISGRUPPE | GROUPE DE PRIX



9901



6404



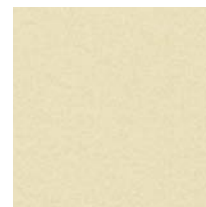
1100



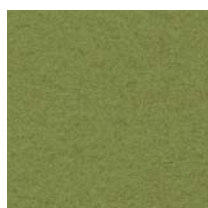
7941



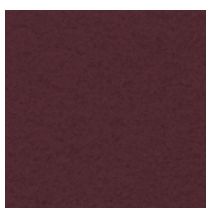
3096



1150



3322



6833

\* Alcantara - only applicable to BN Office Solution brand soft-seating products.

| Alcantara - nur für soft-seating Produkte der Marke BN Office Solution erhältlich.

| Alcantara - applicable uniquement sur les produits soft-seating de la marque BN Office Solution.

#### Composition:

upper layer: 68% polyester, 32% polyurethane, bottom layer: 65% polyester, 35% cotton

#### Weight:

340 g/m<sup>2</sup>

#### Abrasion Resistance:

150 000 Martindale cycles

#### Material:

Deckmaterial: 68% Polyester, 32% Polyurethan, Trägergewebe: 65% Polyester, 35% Baumwolle

#### Gewicht:

340 g/m<sup>2</sup>

#### Scheuerfestigkeit:

150 000 Touren Martindale

#### Composition :

couche supérieure : 68% polyester, 32% polyuréthane, couche inférieure : 65% polyester, 35% coton

#### Poids :

340 g/m<sup>2</sup>

#### Résistance à l'abrasion :

150 000 Cycles Martindales

Nowy Styl Group reserves the rights to change the upholsteries of products. Information about finishes applicable to each product can be found in pricelists.

Weitere Informationen zu den Oberflächen /Stoffen finden Sie in den Preislisten. Nowy Styl Group behält sich das Recht vor, Designänderungen und Änderungen in den Stoffen und Oberflächen vorzunehmen.

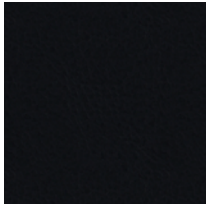
Pour plus d'informations sur les finitions disponibles pour chaque produit, se reporter aux Tarifs Publics. Nowy Styl Group se réserve le droit de modifier les finitions de ses produits.



# Fine Leather Designo\*

PRICE GROUP | PREISGRUPPE | GROUPE DE PRIX

6



05599



05522



55130



55115



05500



05503



05106

- \* Fine Leather Designo - only applicable to Grammer Office brand products.
- | Fine Leather Designo - nur für Produkte der Marke Grammer Office erhältlich.
- | Fine Leather Designo - applicable uniquement sur les produits de la marque Grammer Office.

**Composition:**

high quality leather (0,9 - 1,3 mm), naturally grained,  
without artificial embossing

**Flammability:**

ÖNORM B3800, BS 5852 crib 5, EN 1021-1, EN  
1021-2

**Material:**

Qualitativ hochwertiges Leder (0,9 - 1,3 mm),  
naturnarbig, ohne künstliche Prägung

**Brandschutznormen:**

ÖNORM B3800, BS 5852 crib 5, EN1021-1, EN  
1021-2

**Composition :**

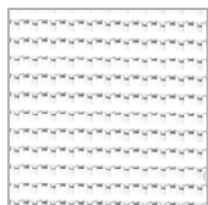
cuir naturel de haute qualité (0,9 - 1,3 mm),  
naturellement grainé, non rectifié

**Résistance au feu :**

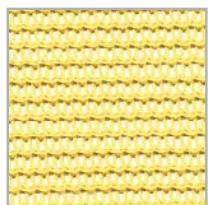
ÖNORM B3800, BS 5852 crib 5, EN 1021-1,  
EN1021-2

# OP | Mesh

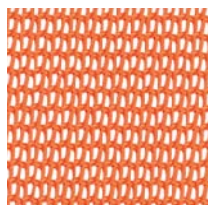
For | Für | Pour **Intrata & Officer Net**



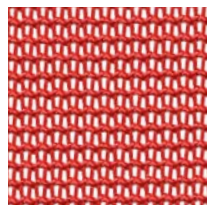
OP-20



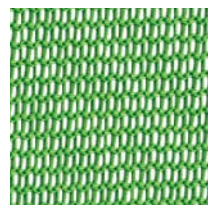
OP-22



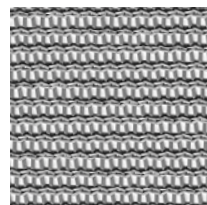
OP-23



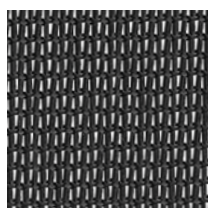
OP-21



OP-26



OP-25



OP-24N

# Mesh

For | Für | Pour Sail



01



02



04

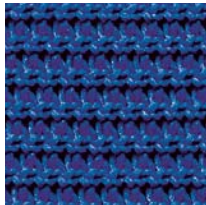


06

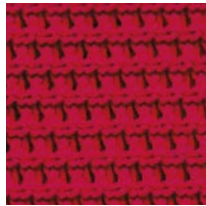
For | Für | Pour GLOBEline



01



04

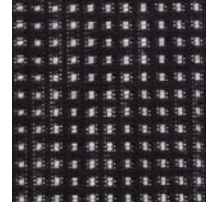


09

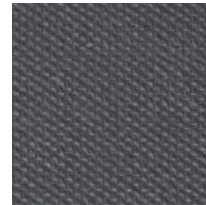


13

For | Für | Pour



@-motion



Extra

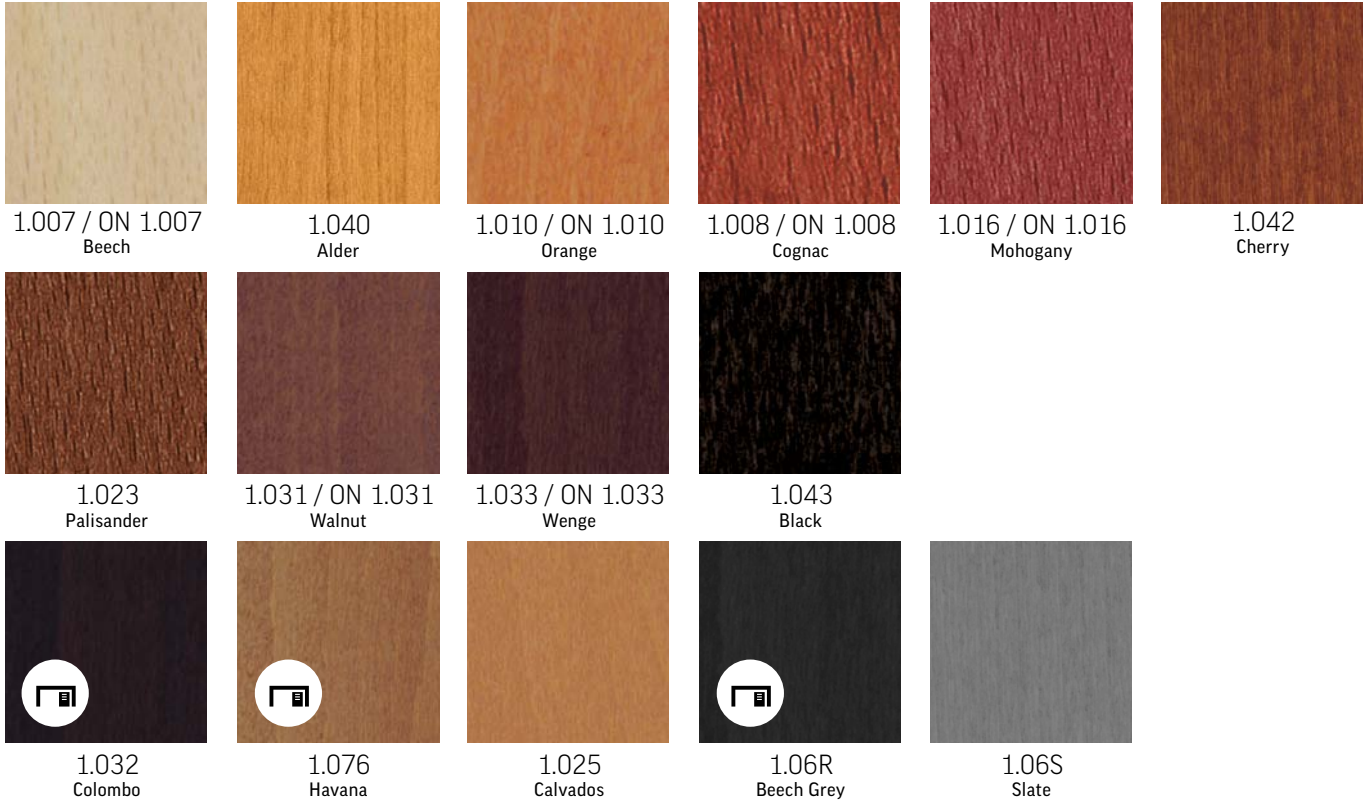


Mojito



Neo-Lux

# Wood & Plywood | Beiztöne Schichtholz | Hêtre & Multiplis



"ON" symbols refer to veneered table tops. | Oberflächen für Stühle und Holzelemente in Stühlen. Die mit "ON" gekennzeichneten Oberflächen beziehen sich auf Tischplatten.  
| Les symboles « ON » se réfèrent aux coloris des plateaux en placage bois.



Veneer furniture colour matching  
wood/plywood furniture colour:

CB Veneer = 1.032 (Colombo)  
LV Veneer = 1.076 (Havana)  
BG Veneer = 1.06R (Beech Grey)



Die abgebildeten Beiztöne sind identisch mit folgenden  
Furnieroberflächen für Möbel:

CB Furnier = 1.032 (Colombo)  
LV Furnier = 1.076 (Havana)  
BG Furnier = 1.06R (Beech Grey)



Couleurs de meubles en placage bois assorties aux  
couleurs de meubles en hêtre/multiplis:

CB Placage bois = 1.032 (Colombo)  
LV Placage bois = 1.076 (Havana)  
BG Placage bois = 1.06R (Beech Grey)

# Beech wood | Buchenschichtholz | Hêtre massif

For wooden chairs only | Nur für komplette Holzstühle | Pour chaises en bois uniquement



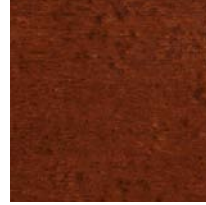
1.127  
Beech



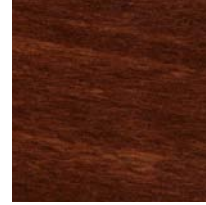
4.127  
Amber Cherry



4.047  
Classic Cherry



4.041  
Antique Cherry



4.038  
Walnut



1.126  
Classic Wenge

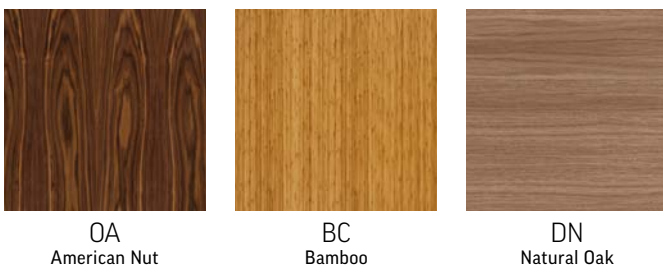
# Veneer +4 | Furnier +4 | Placage bois +4

For furniture only | Nur für Möbel | Pour meubles uniquement



Closed pore veneers +4. | Geschlossenes Echtholz furnier +4. | Placage bois pores fermés +4.

# Veneer +5 | Furnier +5 | Placage bois +5



Open pore veneers +5. | Offenporiges Echtholz furnier +5. | Placage bois pores ouverts +5.

Nowy Styl Group reserves the rights to change the upholsteries of products. Information about finishes applicable to each product can be found in pricelists.

Weitere Informationen zu den Oberflächen /Stoffen finden Sie in den Preislisten. Nowy Styl Group behält sich das Recht vor, Designänderungen und Änderungen in den Stoffen und Oberflächen vorzunehmen.

Pour plus d'informations sur les finitions disponibles pour chaque produit, se reporter aux Tarifs Publics. Nowy Styl Group se réserve le droit de modifier les finitions de ses produits.

# Veneered plywood | Furnier | Multiplis vernis

For Axo, Conversa & Espacio chairs | Für Axo, Conversa & Espacio Stühle | Pour chaises Axo, Conversa & Espacio



For Madras only | Nur für Madras | Pour Madras uniquement



# Laminated table tops | Tischplatte Laminat

## | Plateaux en stratifié



CA White  
MA-BI\*



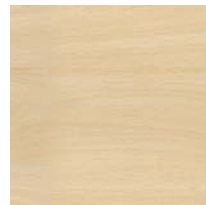
BR Maple  
MA-NE\*



BT Tabac Cherry  
MA-NT\*



BO Tiepolo Nut  
MA-NP\*



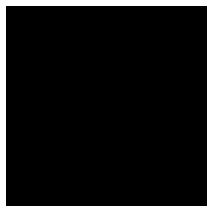
BS Beech Bright  
MA-NB\*



BW Platinum  
MA-MP\*



DE Wenge  
MA-NG\*



DD Black  
MA-CC\*



DA Ovid Elm  
MA-NO\*

\* Melamine colours (MA) matching all above laminate colours.

\* Die abgebildeten Laminatoberflächen sind identisch mit diesen Melaminoberflächen.

\* Couleurs de mélaminé (MA) correspondant aux couleurs de stratifié.



## Laminates | Laminatoberflächen | Stratifiés

For chairs only | Nur für Stühle | Pour chaises uniquement



# Melamine | Melaminoberflächen | Mèlaminé



\* For furniture only | Nur für Möbel | Pour meubles uniquement

# Melamine Top 36 | Melamin Top 36 | Mèlaminé Top 36

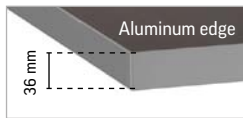


Table top thickness 36 mm.

# Melamine Top 50 | Melamin Top 50 | Mèlaminé Top 50



Table top thickness 50 mm.

# Topalit table top | Tischplatte Topalit | Plateaux en topalit



W.019  
Beech Light



W.055  
Black



W.001  
White



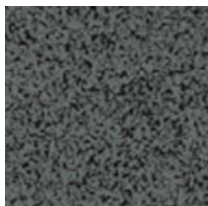
W.038  
Maple



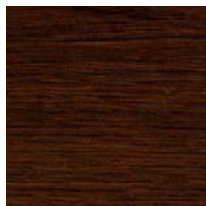
W.011  
Red Beech



W.077  
Cherry



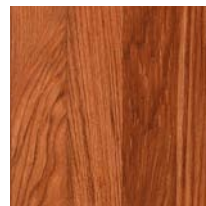
W.074  
Anthracite



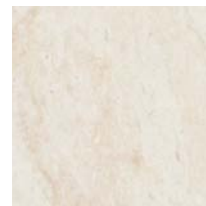
W.106  
Wenge



W.107  
Brushed Silver



W.009  
Teak



W.034  
Travertin



W.137  
Seagrass Light



W.214  
Timber



W.218  
Vintage



high temperature



atmospheric conditions



scratches



cigarette and flame



stains



impacts & heavy items



edge



UV rays

# Plastic | Kunststoff | Synthétique

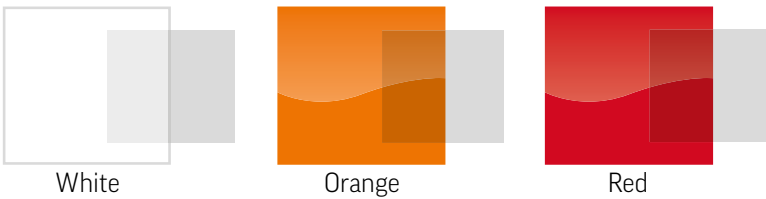
For Fano & Karai | Für Fano und Karai | Pour Fano et Karai



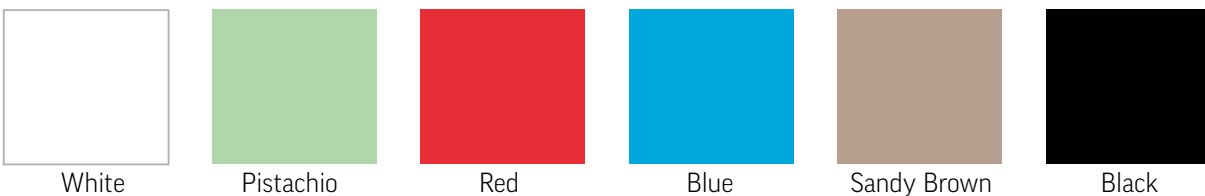
For Fondo PP | Für Fondo PP | Pour Fondo PP



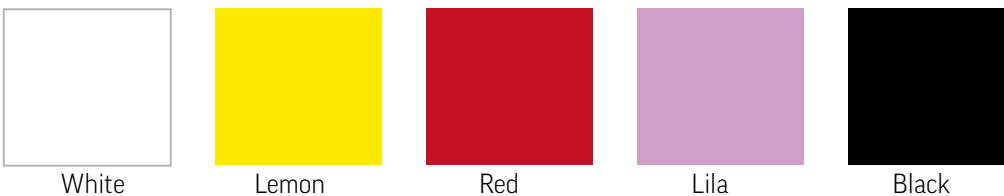
For Fondo PC | Für Fondo PC | Pour Fondo PC



For El Sol | Für El Sol | Pour El Sol



For Lula | Für Lula | Pour Lula



For Soleil | Für Soleil | Pour Soleil



# Plastic | Kunststoff | Synthétique

For Fiuggi | Für Fiuggi | Pour Fiuggi



Cream

Pistachio

Dark Blue

Black

For | Für | Pour Amigo, Beta, Cortessa, Cortina, Jimmy, Polyfold



K-01

K-53

K-36

K-35

K-33

K-30\*

K-59\*



K-31\*

K-51\*

K-32

K-05\*

K-02\*

\* Only for Polyfold Plus | Verfügbar für Polyfold Plus | Pour Polyfold Plus uniquement



TK-30\*

TK-31\*

TK-59\*

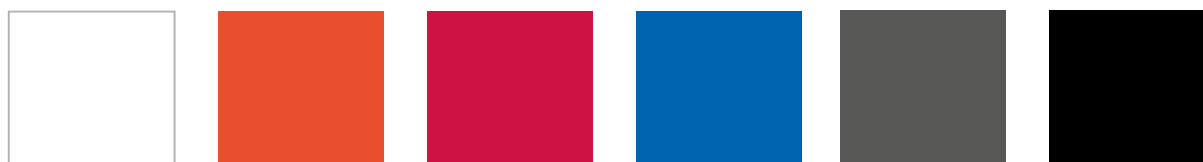
TK-05\*

TK-51\*

TK-02\*

\* Only for Polyfold Plus | Verfügbar für Polyfold Plus | Pour Polyfold Plus uniquement

Only for Jimmy | Verfügbar für Jimmy | Pour Jimmy uniquement



K-01

K-33

K-30

K-30

K-05

K-02

## Metal | Metall | Métal



\* Colours available for alu powder coated cafe chair frames.

\* Farben verfügbar für alle Modelle aus dem Kapitel 04 CAFE ( Multi-Purpose Chairs Katalog) mit Aluminium Pulverbeschichtung.

\* Couleurs disponibles pour les chaises avec structure époxy couleur alu.

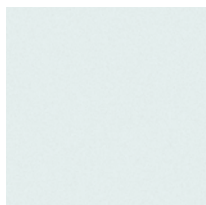
# Glass | Glas | Verre



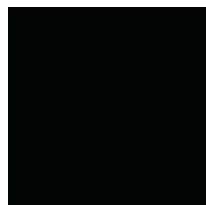
Transparent Glass



Graphite Glass



Matt  
Glass



RAL 9005  
Black  
Glass



RAL 7016  
Anthracite  
Glass



RAL 9003  
White  
Glass





