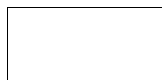


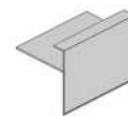
SPECYFIKACJA TECHNICZNA

KOLORYSTYKA

KORPUS, FRONT, BLAT GÓRNY

31 DĄB
KANADYJSKI

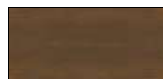
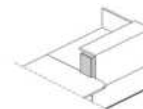
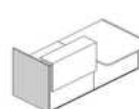
67 BIAŁY PASTEL

106 ORZECH
NIZINNY

ELEMENTY KOŃCZĄCE

31 DĄB
KANADYJSKI

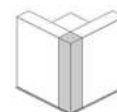
67 BIAŁY PASTEL

106 ORZECH
NIZINNY

KOSTKA NAROŻNA



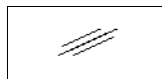
73 BIAŁY POŁYSK

101 CZARNY
POŁYSK155 ANTRACYT
POŁYSK

NADSTAWKA



73 BIAŁY POŁYSK



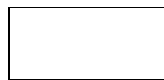
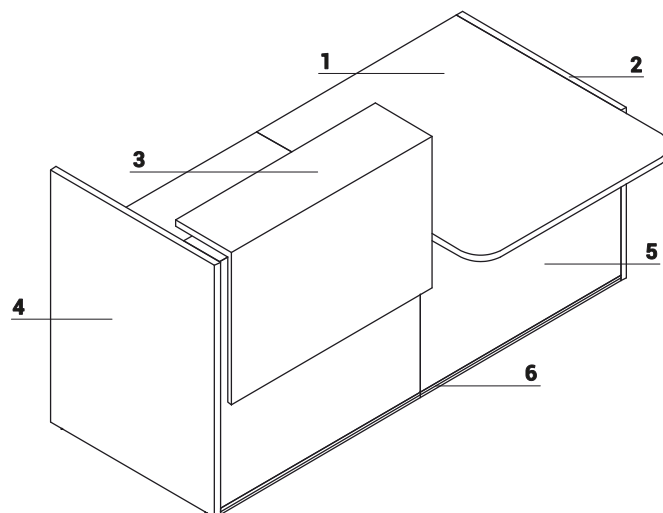
BIAŁY, LACOBEL

101 CZARNY
POŁYSK

CZARNY, LACOBEL

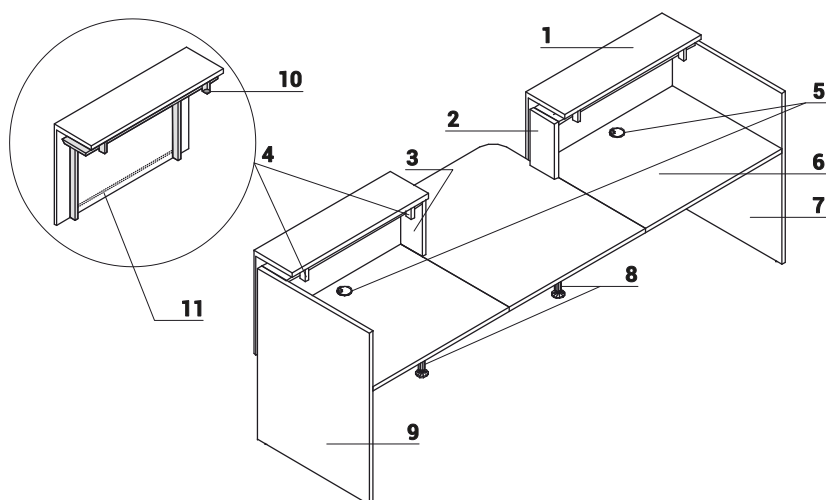
155 ANTRACYT
POŁYSKANTRACYT,
LACOBEL

NOGA PODPIERAJĄCA NL41

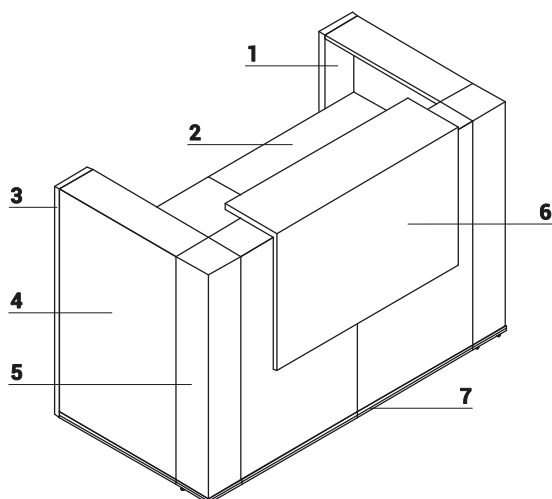
M015 BIAŁY
PÓŁMAT

1. **Blat roboczy** - płyta melaminowana 28mm, obrzeża PVC
2. **Noga boczna niska** - płyta melaminowana 28mm, obrzeża PVC
3. **Nadstawka** - blat górny płyta melaminowana 28mm + szkło LACOBEL 4mm, front płyta melaminowana 18mm, całość pokryta HPL - połysk
4. **Noga boczna wysoka** - płyta melaminowana 28mm, obrzeża PVC
5. **Front** - płyta melaminowana 18mm, obrzeża PVC
6. **Listwy ozdobne** - PVC, kolor: M009 - aluminium półmat

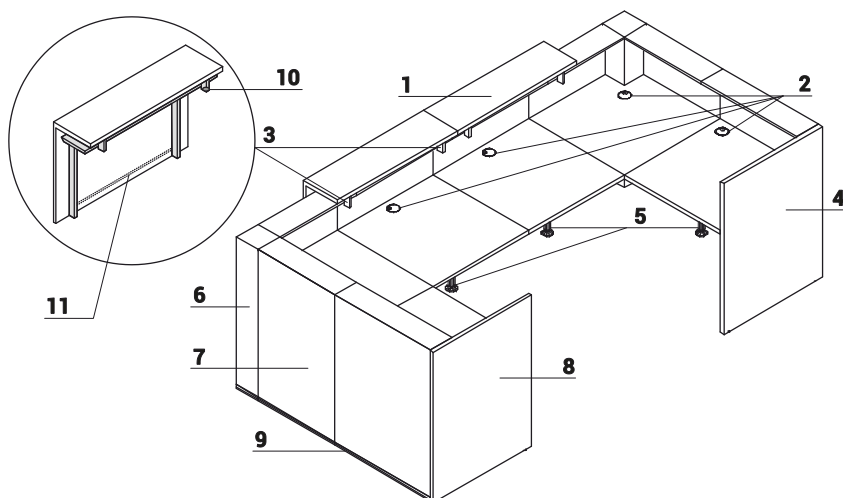
SPECYFIKACJA TECHNICZNA



1. **Nadstawka** - blat górny płyta melaminowana 28mm + szkło LACOBEL 4mm, front płyta melaminowana 18mm, całość pokryta HPL - połysk
2. **Bok łączący lady niskie i wysokie** - płyta melaminowana 28mm, obrzeża PVC
3. **Bok łączący lady niskie i wysokie** - płyta melaminowana 28mm, obrzeża PVC
4. **Stelaż nadstawki** - metal malowany proszkowo, kolor biały
5. **Przepusty kablowe** - Ø80mm
6. **Blat roboczy** - płyta melaminowana 28mm, obrzeża PVC
7. **Noga boczna wysoka** - płyta melaminowana 28mm, obrzeża PVC
8. **Noga podpierająca NL41** - metalowa, wymagana na łączeniu blatów
9. **Noga boczna wysoka** - płyta melaminowana 28mm, obrzeża PVC
10. **Włącznik oświetlenia**
11. **Oświetlenie LED** - na całej długości nadstawki, barwa biała-zimna (wpada lekko w odcień niebieski)

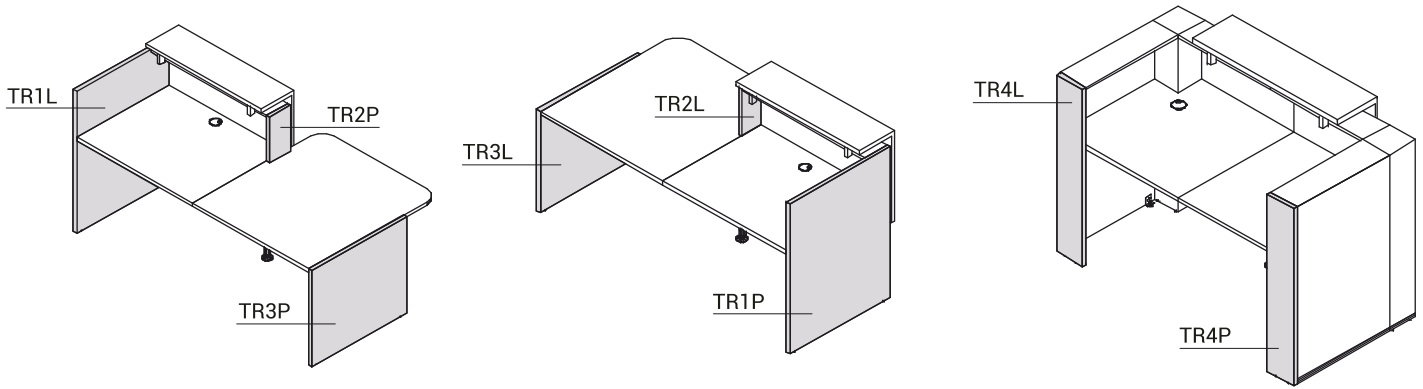


1. **Noga boczna wysoka** - płyta melaminowana 28mm, obrzeża PVC
2. **Blat roboczy** - płyta melaminowana 28mm, obrzeża PVC
3. **Noga boczna wysoka** - płyta melaminowana 28mm, obrzeża PVC
4. **Front** - płyta melaminowana 18mm, obrzeża PVC
5. **Kostka narożna** - płyta melaminowana, pokryta HPL - połysk
6. **Nadstawka** - blat górny płyta melaminowana 28mm + szkło LACOBEL 4mm, front płyta melaminowana 18mm, całość pokryta HPL - połysk
7. **Listwy ozdobne** - PVC, kolor: M009 - aluminium półmat

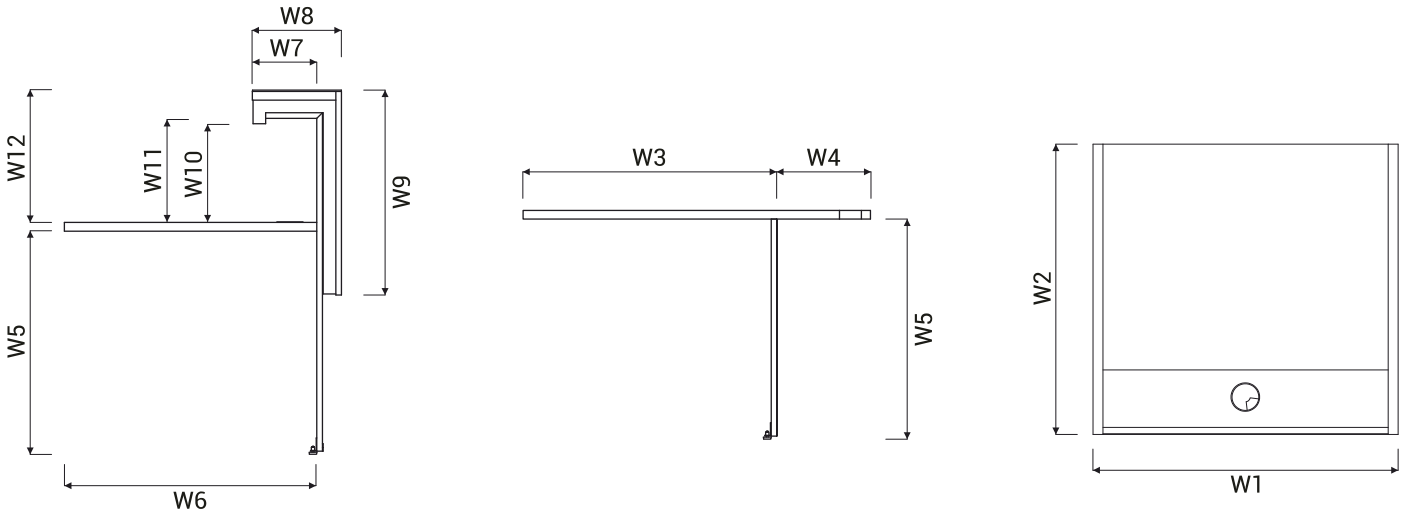


1. **Nadstawka** - blat górny płyta melaminowana 28mm + szkło LACOBEL 4mm, front płyta melaminowana 18mm, całość pokryta HPL - połysk
2. **Przepusty kablowe** - Ø80mm
3. **Stelaż nadstawki** - metal malowany proszkowo, kolor biały
4. **Noga boczna wysoka** - płyta melaminowana 28mm, obrzeża PVC
5. **Noga podpierająca NL41** - metalowa, wymagana na łączeniu blatów
6. **Kostka narożna** - płyta melaminowana, pokryta HPL - połysk
7. **Front** - płyta melaminowana 18mm, obrzeża PVC
8. **Noga boczna wysoka** - płyta melaminowana 28mm, obrzeża PVC
9. **Listwy ozdobne** - PVC, kolor: M009 - aluminium półmat
10. **Włącznik oświetlenia**
11. **Oświetlenie LED** - na całej długości nadstawki, barwa biała-zimna (wpada lekko w odcień niebieski)

SPECYFIKACJA TECHNICZNA

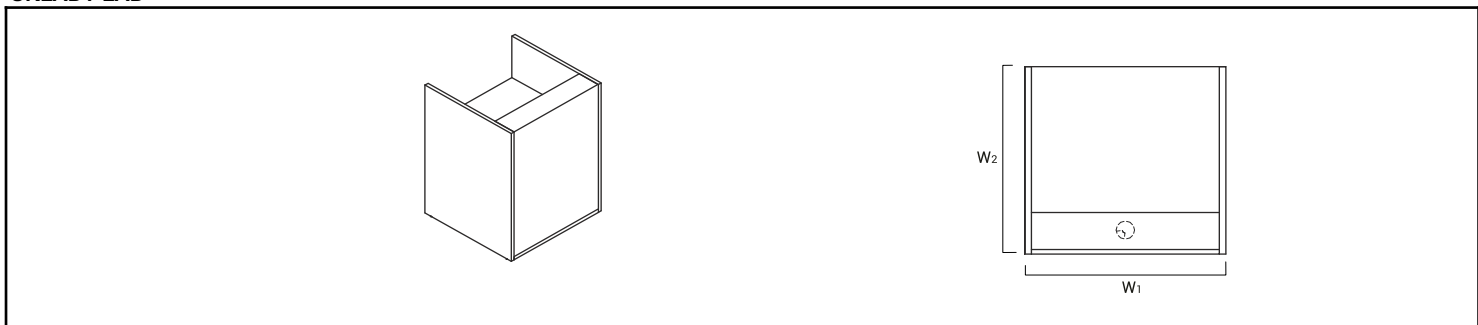


WYMIARY

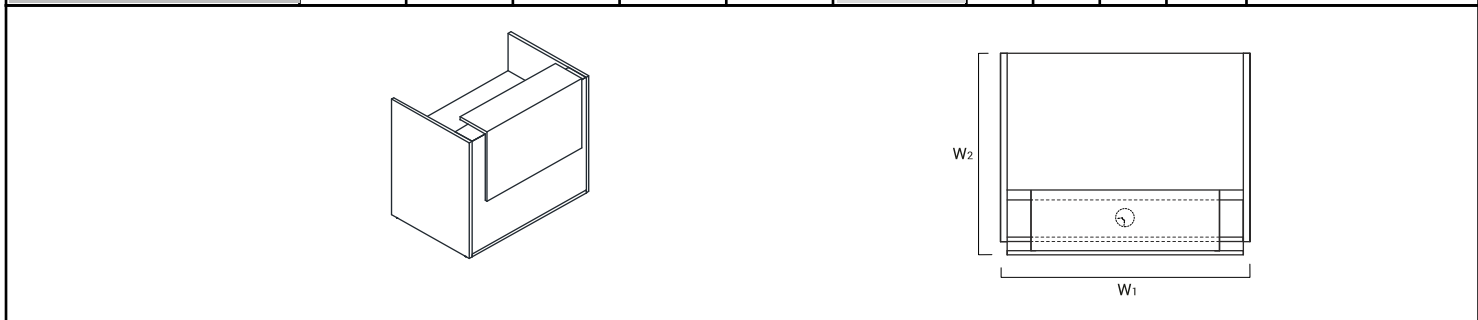


W1 - 856mm | W2 - 820mm | W3 - 818mm | W4 - 302mm | W5 - 740mm | W6 - 800mm | W7 - 205mm | W8 - 282mm | W9 - 650mm | W10 - 315mm | W11 - 322mm | W12 - 419mm

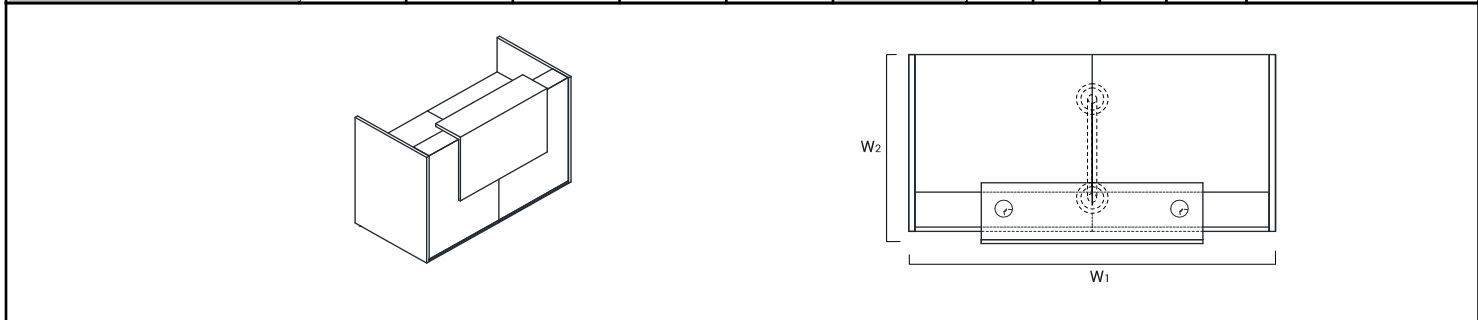
UKŁADY LAD



SYMBOL	WYMIARY [mm]										ELEMENTY SKŁADOWE
	W ₁	W ₂	D ₁	D ₂	H						
TRA13	856	820			1090		59.0	0.124	3		TR1L+TR08+TR1P



SYMBOL	WYMIARY [mm]										ELEMENTY SKŁADOWE
	W ₁	W ₂	D ₁	D ₂	H						
TRA14	1056	877			1159		83.0	0.320	4		TR1L+TR10+TR99+TR1P
TRA15	1256	877			1159		87.0	0.332	4		TR1L+TR12+TR99+TR1P
TRA16	1456	877			1159		89.0	0.344	4		TR1L+TR14+TR99+TR1P



SYMBOL	WYMIARY [mm]										ELEMENTY SKŁADOWE
	W ₁	W ₂	D ₁	D ₂	H						
TRA17	1656	877			1159		103.0	0.425	6		TR1L+2xTR08+TR99+TR1P+NL41
TRA18	2056	877			1159		117.0	0.449	6		TR1L+2xTR10+TR99+TR1P+NL41
TRA19	2456	877			1159		125.0	0.473	6		TR1L+2xTR12+TR99+TR1P+NL41
TRA20	2856	877			1159		129.0	0.498	6		TR1L+2xTR14+TR99+TR1P+NL41

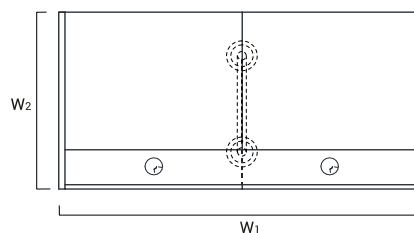
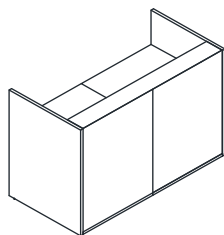
LEGENDA:

- WAGA NETTO

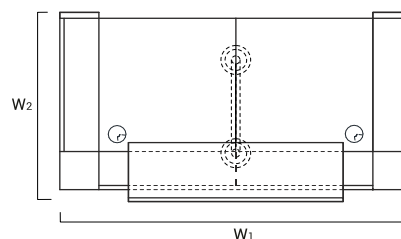
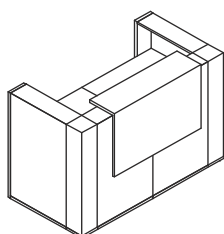
- OBJĘTOŚĆ

- ILOŚĆ PACZEK

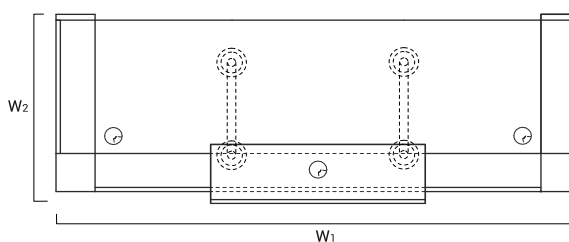
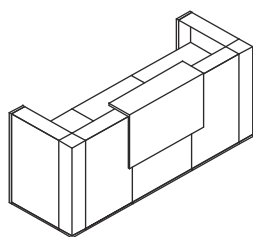
UKŁADY LAD



SYMBOL	WYMIARY [mm]						kg	m3	szt	ELEMENTY SKŁADOWE
	W ₁	W ₂	D ₁	D ₂	H					
TRA117	1656	820			1090		86.0	0.242	5	TR1L+2xTR08+TR1P+NL41
TRA118	2056	820			1090		100.0	0.266	5	TR1L+2xTR10+TR1P+NL41
TRA119	2456	820			1090		108.0	0.290	5	TR1L+2xTR12+TR1P+NL41
TRA120	2856	820			1090		112.0	0.314	5	TR1L+2xTR14+TR1P+NL41



SYMBOL	WYMIARY [mm]						kg	m3	szt	ELEMENTY SKŁADOWE
	W ₁	W ₂	D ₁	D ₂	H					
TRA42	1640	905			1159		99.0	0.460	8	TR4L+2xTR90+TR4P+TR99+NL41



SYMBOL	WYMIARY [mm]						kg	m3	szt	ELEMENTY SKŁADOWE
	W ₁	W ₂	D ₁	D ₂	H					
TRA21	2440	905			1159		126.0	0.577	10	TR4L+2xTR90+TR08+TR4P+TR99+2xNL41
TRA22	2640	905			1159		133.0	0.590	10	TR4L+2xTR90+TR10+TR4P+TR99+2xNL41
TRA23	2840	905			1159		137.0	0.602	10	TR4L+2xTR90+TR12+TR4P+TR99+2xNL41
TRA24	3040	905			1159		139.0	0.614	10	TR4L+2xTR90+TR14+TR4P+TR99+2xNL41

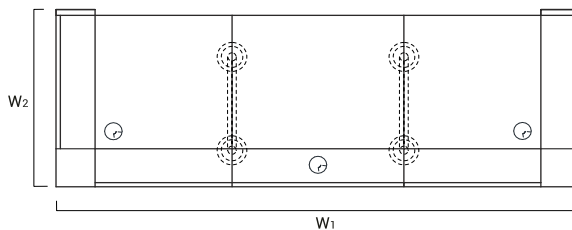
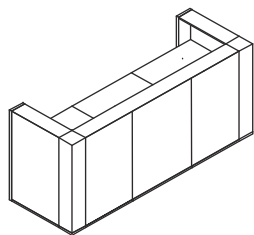
LEGENDA:

- WAGA NETTO

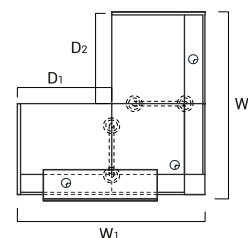
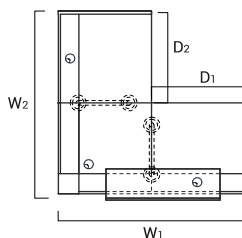
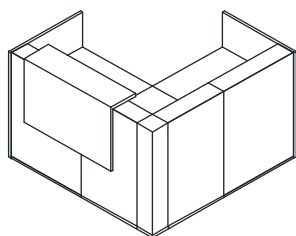
- OBJĘTOŚĆ

- ILOŚĆ PACZEK

UKŁADY LAD



SYMBOL	WYMIARY [mm]						kg	m3	szt	ELEMENTY SKŁADOWE
	W ₁	W ₂	D ₁	D ₂	H					
TRA121	2440	848			1090		109.0	0.394	9	TR4L+2xTR90+TR08+TR4P+2xNL41
TRA122	2640	848			1090		116.0	0.406	9	TR4L+2xTR90+TR10+TR4P+2xNL41
TRA123	2840	848			1090		120.0	0.418	9	TR4L+2xTR90+TR12+TR4P+2xNL41
TRA124	3040	848			1090		122.0	0.430	9	TR4L+2xTR90+TR14+TR4P+2xNL41



SYMBOL	WYMIARY [mm]						kg	m3	szt	ELEMENTY SKŁADOWE
	W ₁	W ₂	D ₁	D ₂	H					
TRA25	1648	1705			1159		141.0	0.586	9	TR1L+TR08+TR90+TR08+TR1P+TR99+2xNL41
TRA26	1848	1705			1159		148.0	0.598	9	TR1L+TR08+TR90+TR10+TR1P+TR99+2xNL41
TRA27	2048	1705			1159		152.0	0.611	9	TR1L+TR08+TR90+TR12+TR1P+TR99+2xNL41
TRA28	2248	1705			1159		154.0	0.623	9	TR1L+TR08+TR90+TR14+TR1P+TR99+2xNL41

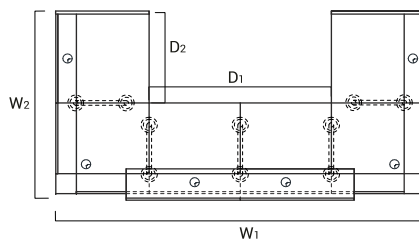
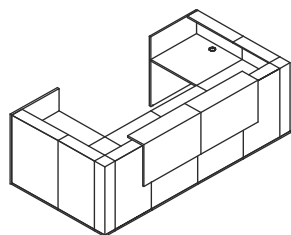
LEGENDA:

- WAGA NETTO

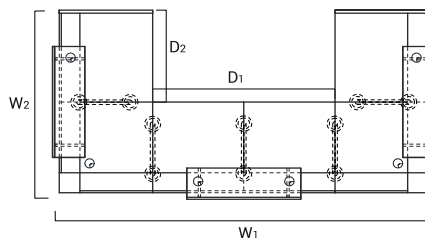
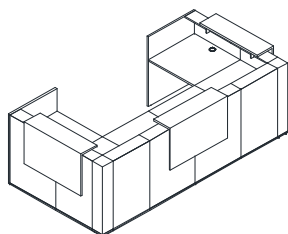
- OBJĘTOŚĆ

- ILOŚĆ PACZEK

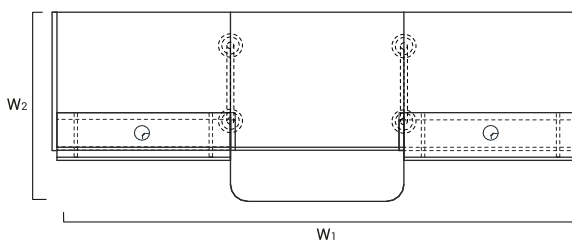
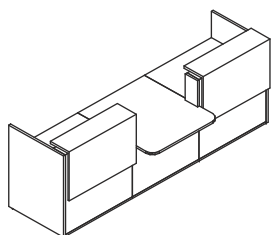
UKŁADY LAD



SYMBOL	WYMIARY [mm]					kg	m3	szt	ELEMENTY SKŁADOWE
	W ₁	W ₂	D ₁	D ₂	H				
TRA29	3240	1705			1159	250.0	1.166	17	TR1L+2xTR08+2xTR90+2xTR08+TR1P+2xTR99+5xNL41
TRA30	3640	1705			1159	264.0	1.190	17	TR1L+2xTR08+2xTR90+2xTR10+TR1P+2xTR99+5xNL41
TRA31	4040	1705			1159	272.0	1.214	17	TR1L+2xTR08+2xTR90+2xTR12+TR1P+2xTR99+5xNL41
TRA32	4440	1705			1159	276.0	1.239	17	TR1L+2xTR08+2xTR90+2xTR14+TR1P+2xTR99+5xNL41



SYMBOL	WYMIARY [mm]					kg	m3	szt	ELEMENTY SKŁADOWE
	W ₁	W ₂	D ₁	D ₂	H				
TRA129	3354	1705			1159	267.0	1.349	18	TR1L+2xTR08+2xTR90+2xTR08+TR1P+3xTR99+5xNL41
TRA130	3754	1705			1159	281.0	1.374	18	TR1L+2xTR08+2xTR90+2xTR10+TR1P+3xTR99+5xNL41
TRA131	4154	1705			1159	289.0	1.398	18	TR1L+2xTR08+2xTR90+2xTR12+TR1P+3xTR99+5xNL41
TRA132	4554	1705			1159	293.0	1.422	18	TR1L+2xTR08+2xTR90+2xTR14+TR1P+3xTR99+5xNL41



SYMBOL	WYMIARY [mm]					kg	m3	szt	ELEMENTY SKŁADOWE
	W ₁	W ₂	D ₁	D ₂	H				
TRA33	3056	1120			1159	169.0	0.793	11	TR1L+TR10+TR2P+TR11+TR2L+TR10+TR1P+2xTR99+2xNL41
TRA34	3456	1120			1159	177.0	0.817	11	TR1L+TR12+TR2P+TR11+TR2L+TR12+TR1P+2xTR99+2xNL41
TRA35	3856	1120			1159	181.0	0.841	11	TR1L+TR14+TR2P+TR11+TR2L+TR14+TR1P+2xTR99+2xNL41

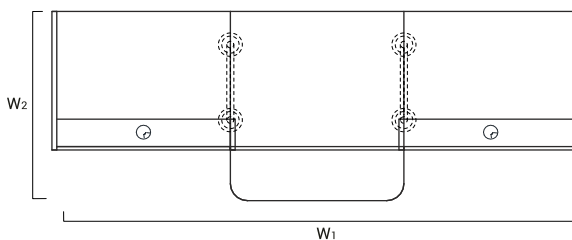
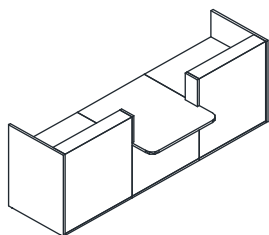
LEGENDA:

- WAGA NETTO

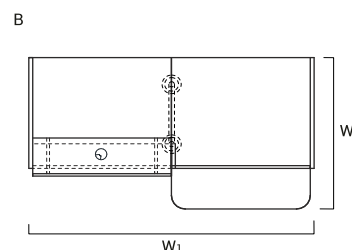
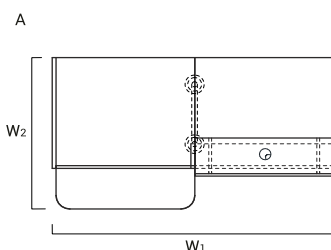
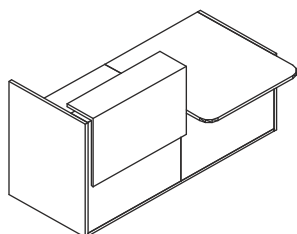
- OBJĘTOŚĆ

- ILOŚĆ PACZEK

UKŁADY LAD



SYMBOL	WYMIARY [mm]						kg	m3	szt	ELEMENTY SKŁADOWE
	W ₁	W ₂	D ₁	D ₂	H					
TRA133	3056	1120			1090		135.0	0.426	9	TR12+TR10+TR2P+TR11+TR2L+TR10+TR1P+2xNL41
TRA134	3456	1120			1090		143.0	0.451	9	TR12+TR12+TR2P+TR11+TR2L+TR12+TR1P+2xNL41
TRA135	3856	1120			1090		147.0	0.475	9	TR12+TR14+TR2P+TR11+TR2L+TR14+TR1P+2xNL41



SYMBOL	WYMIARY [mm]						kg	m3	szt	ELEMENTY SKŁADOWE
	W ₁	W ₂	D ₁	D ₂	H					
A TRA36L	2056	1120			1159		111.5	0.467	7	TR1L+TR10+TR2P+TR11+TR3P+TR99+NL41
B TRA36P	2056	1120			1159		111.5	0.467	7	TR3L+TR11+TR2L+TR10+TR1P+TR99+NL41
A TRA37L	2256	1120			1159		115.5	0.479	7	TR1L+TR12+TR2P+TR11+TR3P+TR99+NL41
B TRA37P	2256	1120			1159		115.5	0.479	7	TR3L+TR11+TR2L+TR12+TR1P+TR99+NL41
A TRA38L	2456	1120			1159		117.5	0.491	7	TR1L+TR14+TR2P+TR11+TR3P+TR99+NL41
B TRA38P	2456	1120			1159		117.5	0.492	7	TR3L+TR11+TR2L+TR14+TR1P+TR99+NL41

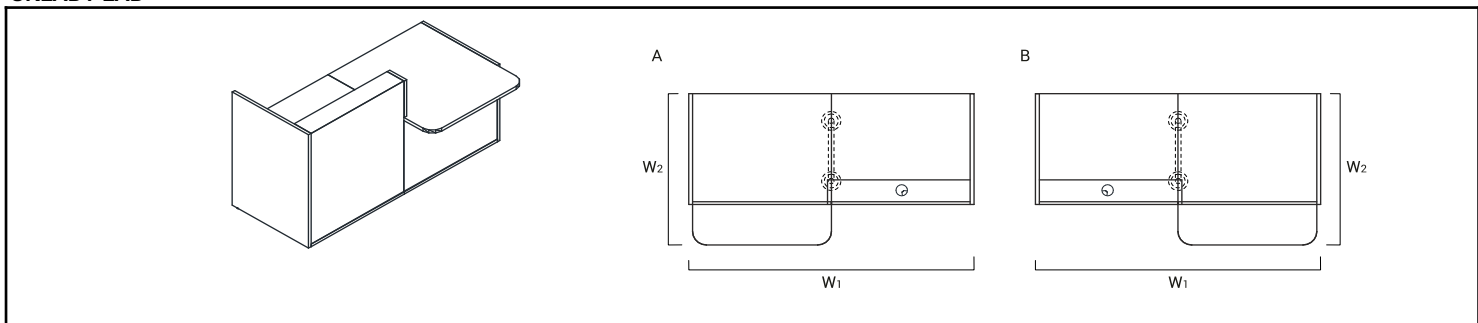
LEGENDA:

- WAGA NETTO

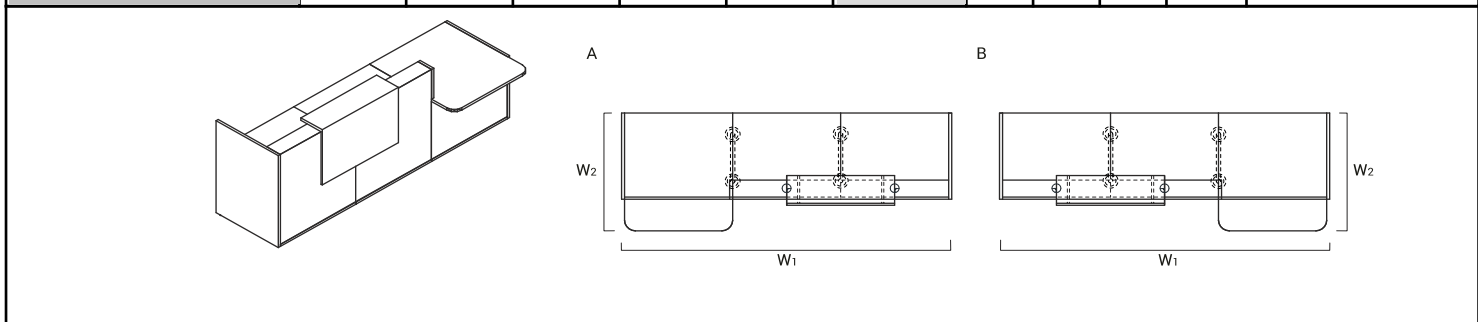
- OBJĘTOŚĆ

- ILOŚĆ PACZEK

UKŁADY LAD



SYMBOL	WYMIARY [mm]					kg	m3	szt	ELEMENTY SKŁADOWE
	W ₁	W ₂	D ₁	D ₂	H				
A TRA136L	2056	1120			1090	94.5	0.283	6	TR1L+TR10+TR2P+TR11+TR3P+NL41
B TRA136P	2056	1120			1090	94.5	0.284	6	TR3L+TR11+TR2L+TR10+TR1P+NL41
A TRA137L	2256	1120			1090	98.5	0.295	6	TR1L+TR12+TR2P+TR11+TR3P+NL41
B TRA137P	2256	1120			1090	98.5	0.296	6	TR3L+TR11+TR2L+TR12+TR1P+NL41
A TRA138L	2456	1120			1090	100.5	0.308	6	TR1L+TR14+TR2P+TR11+TR3P+NL41
B TRA138P	2456	1120			1090	100.5	0.308	6	TR3L+TR11+TR2L+TR14+TR1P+NL41






SYMBOL	WYMIARY [mm]					kg	m3	szt	ELEMENTY SKŁADOWE
	W ₁	W ₂	D ₁	D ₂	H				
A TRA39L	3056	1120			1159	145.5	0.596	9	TR1L+2xTR10+TR2P+TR11+TR3P+TR99+2xNL41
B TRA39P	3056	1120			1159	145.5	0.597	9	TR3L+TR11+TR2L+2xTR10+TR1P+TR99+2xNL41
A TRA40L	3456	1120			1159	153.5	0.620	9	TR1L+2xTR12+TR2P+TR11+TR3P+TR99+2xNL41
B TRA40P	3456	1120			1159	153.5	0.621	9	TR3L+TR11+TR2L+2xTR12+TR1P+TR99+2xNL41
A TRA41L	3856	1120			1159	157.5	0.645	9	TR1L+2xTR14+TR2P+TR11+TR3P+TR99+2xNL41
B TRA41P	3856	1120			1159	157.5	0.645	9	TR3L+TR11+TR2L+2xTR14+TR1P+TR99+2xNL41

LEGENDA:

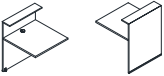



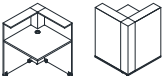
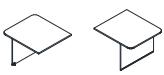

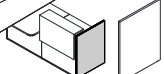

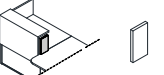
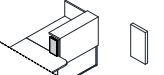
- WAGA NETTO

- OBJĘTOŚĆ



- ILOŚĆ PACZEK




WIDOK I RZUT OBIEKTU	WYMIARY [mm]			SYMBOL						UWAGI
	SZEROKOŚĆ	GŁĘBOKOŚĆ	WYSOKOŚĆ			kg	m3	szt		

ELEMENTY SKŁADOWE

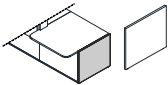
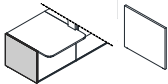
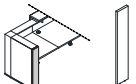
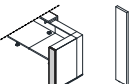
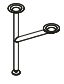
	800	818	1090	TR08		25.0	0.054	1		
	1000	818	1090	TR10		32.0	0.067	1		
	1200	818	1090	TR12		36.0	0.079	1		
	1400	818	1090	TR14		38.0	0.091	1		
	818	818	1090	TR90		36.0	0.098	2		element narożny
	1000	1120	740	TR11		30.0	0.092	1		
	1000	282	650	TR99		17.0	0.183	1		nadstawka
	28	820	1090	TR1L		17.0	0.035	1		bok lady wysokiej - lewy
	28	820	1090	TR1P		17.0	0.035	1		bok lady wysokiej - prawy
	28	182	350	TR2L		1.5	0.003	1		bok do łączenia lady niskiej i wysokiej, lewy
	28	182	350	TR2P		1.5	0.003	1		bok do łączenia lady niskiej i wysokiej, prawy

LEGENDA:




 - WAGA NETTO - OBJĘTOŚĆ - ILOŚĆ PACZEK

WIDOK I RZUT OBIEKTU	WYMIARY [mm]			SYMBOL						UWAGI
	SZEROKOŚĆ	GŁĘBOKOŚĆ	WYSOKOŚĆ			kg	m3	szt		

ELEMENTY SKŁADOWE

	28	820	740	TR3L		12.0	0.025	1		noga do lady niskiej, lewa
	28	820	740	TR3P		12.0	0.025	1		noga do lady niskiej, prawa
	28	182	1090	TR4L		4.0	0.008	1		bok lady wysokiej - lewy
	28	182	1090	TR4P		4.0	0.008	1		bok lady wysokiej - prawy
	585	142	712	NL41		2.0	0.063	1		noga okrągła

LEGENDA:

 - WAGA NETTO - OBJĘTOŚĆ - ILOŚĆ PACZEK