

Grupa	II	III
Kolorystyka Tapicerki	MEDLEY ATLANTIC VITA	XTREME BLAZER

**KONFIGURACJE**  Standard  Opcja

**OSŁONA** - Siatka (9 kolorów Runner). Stelaż Ø25mm, otapicerowany. Dwie warstwy tkaniny mocowane do stelaża za pomocą zamka.

- M - osłona mała
- S - osłona średnia
- D - osłona duża

**SIEDZISKO, OPARCIE, PODŁOKIETNIKI**

Siedzisko, oparcie, podłokietniki - pianka odlewana o gęstość 55kg/m<sup>3</sup>, Tapicerowane

**PODSTAWA**

Stelaż metalowy na 4 nogach w kolorze czarny półmat lub biały półmat, malowany proszkowo.

Wykonany z rury średnicy Ø25mm, grubość ścianki 1,5mm. Stelaż gięty CNC. Nogi zakończone stopkami tworzywowymi.

**WYMIARY**



**Fotel z osłoną małą - M**  
 25kg brutto  
 D / W / H  
 890/890/940

**Fotel z osłoną średnią - S**  
 26 kg brutto  
 D / W / H  
 910/940/1290

**Fotel z osłoną dużą - D**  
 27 kg brutto  
 D / W / H  
 1040/940/1290

**MESH**

Tapicerowany fotel, podwójna siatka na oparciu, lakierowany stelaż metalowy.

Fotel Mesh to doskonałe rozwiązanie dla stref wypoczynku w biurach, poczekalni i powierzchni recepcyjnych.

Nietypowy kształt i niecodzienne podejście do doboru materiałów są konsekwencją współpracy z najbardziej utalentowanym polskim projektantem Krystianem Kowalskim. Zaprojektowany, by wzbogacić przestrzeń biurową o przyjemną i domową atmosferę.

Komfort i przytulność fotela Mesh z pewnością nie pozostawią nikogo obojętnym.

Grupa	II	III
Kolorystyka Tapicerki	MEDLEY ATLANTIC VITA	XTREME BLAZER

**KONFIGURACJE**  Standard  Opcja

**OSŁONA** - Siatka (9 kolorów Runner). Stelaż Ø25mm, otapicerowany. Dwie warstwy tkaniny mocowane do stelaża za pomocą zamka.

- M - osłona mała
- S - osłona średnia
- D - osłona duża

**SIEDZISKO, OPARCIE, PODŁOKIETNIKI**

Siedzisko, oparcie, podłokietniki - pianka odlewana o gęstość 55kg/m<sup>3</sup>, tapicerowane

**PODSTAWA**

Stelaż metalowy na 4 nogach w kolorze czarny półmat lub biały półmat, malowany proszkowo.

Wykonany z rury średnicy Ø25mm, grubość ścianki 1,5mm. Stelaż gięty CNC. Nogi zakończone stopkami tworzywowymi.

**WYMIARY**



**Sofa z osłoną małą - M**  
 42 kg brutto  
 D / W / H  
 940/1840/940

**Sofa z osłoną średnią - S**  
 45kg brutto  
 D / W / H  
 940/1860/1290

**Sofa z osłoną dużą - D**  
 48kg brutto  
 D / W / H  
 940/1940/1290

**MESH**

Tapicerowana sofa, podwójna siatka na oparciu, lakierowany stelaż metalowy.

Sofa Mesh to doskonałe rozwiązanie dla stref wypoczynku w biurach, poczekalni i powierzchni recepcyjnych.

Nietypowy kształt i niecodzienne podejście do doboru materiałów są konsekwencją współpracy z najbardziej utalentowanym polskim projektantem Krystianem Kowalskim. Zaprojektowana, by wzbogacić przestrzeń biurową o przyjemną i domową atmosferę.

Komfort i przytulność sofy Mesh z pewnością nie pozostawią nikogo obojętnym.



GRUPA I NE-9

NEMO



NE-3



NE-2



NE-10



NE-5



NE-1



NE-14



NE-15



NE-17

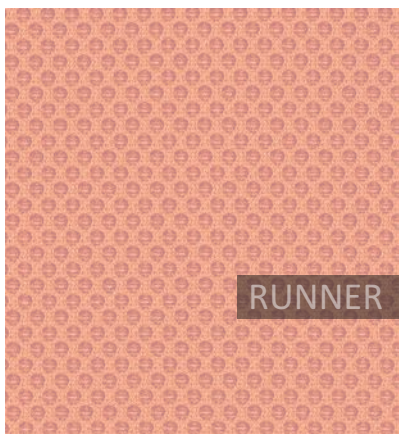


NE-16

**Dane techniczne**

**Skład**  
**Gramatura**  
**Odporność na ścieranie**  
**Odporność na piling**  
**Odporność na światło**  
**Odporność koloru na ścieranie**

polyester 100%  
 366 gr/ m2  
 PN-EN ISO 12947 - 2:2 100,000  
 scale 1-8, max 8 · PN-EN ISO 105 - B02:2013 3-4  
 scale 1-5, max 5 · PN-EN 1021 - 2:2007, PN-EN 1021 - 1:2007  
 scale 1-5, max 5 · EN ISO 105x12 (mokre/suche) 4-5



GRUPA II R-63034

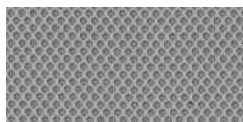
RUNNER



R-64089



R-66063



R-60011



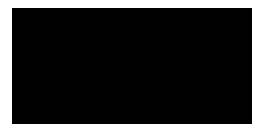
R-63034



R-68056



R-61128



R-60999



R-60025



R-66064

**Dane techniczne**

**Skład**  
**Gramatura**  
**Odporność na ścieranie**  
**Odporność na piling**  
**Odporność na światło**  
**Odporność koloru na ścieranie**  
**Akustyczne pochłanianie dźwięku**  
**Trudnozapałność**

polyester 100%  
 510 g/lm · (16.45 oz/lin.yd.)  
 70,000 cykli Martindale, BS EN 14465, EN ISO 12947-2, BS EN 14465, EN ISO 12947-2  
 skala 1-5, max 5, EN ISO 12945-2 4-5  
 skala 1-8, max 8, EN ISO 105 - B02 5-7  
 skala 1-5, max 5, EN ISO 105x12 (mokre/suche) 4-5,  
 ISO 354  
 BS EN 1021-2 (zapałka), California Bulletin CAL 117-E-Class 1,  
 CA TB 117-2013, BS EN 1021-1, Klasa 1 UNI 9175 klasa, EMNE · BS EN 1021-1 (papieros)



MEDLEY

GRUPA II

M-63064



M-68005



M-64019



M-60999



M-68002



M-67053



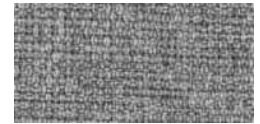
M-66008



M-68115



M-67006

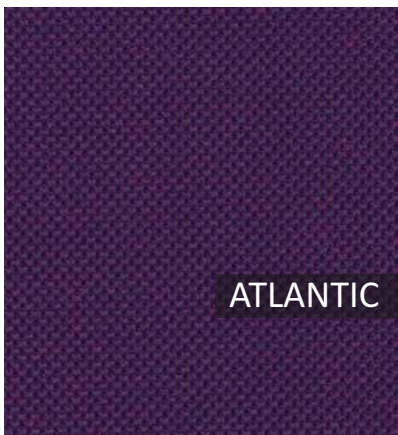


M-61002

**Dane techniczne**

**Skład**  
**Gramatura**  
**Odporność na ścieranie**  
**Odporność na piling**  
**Odporność na światło**  
**Odporność koloru na ścieranie**  
**Akustyczne pochłanianie dźwięku**  
**Trudnozapałność**

polyester 100%  
 510 gr/lm  
 75,000 cykli Martindale  
 skala 1-5, max. 5 - EN ISO 12945-2 4  
 skala 1-8, max. 8 - EN ISO 105-B02 5-7  
 skala 1-5, max. 5 - EN ISO 105x12 (mokre/suche) 4-5/4-5  
 ISO 354  
 BS EN 1021-1:2006, 2:2006 (papieros), California Bulletin CAL 117-E-Class 1,  
 Klasa 1 UNI 9175 Klasa 1, TB 117-2013



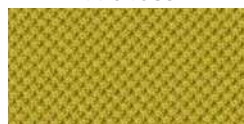
ATLANTIC

GRUPA II

A-65037



A-64089



A-62048



A-61078



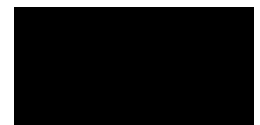
A-67043



A-67030



A-60141



A-66064



A-60025



A-60011

**Dane techniczne**

**Skład**  
**Gramatura**  
**Odporność na ścieranie**  
**Odporność na światło**  
**Odporność koloru na ścieranie**  
**Trudnozapałność**

polyester 100%  
 530 gr/lm  
 110,000 cykli Martindale (EN ISO 12947-2)  
 skala 1-8, max. 8 - EN ISO 105-B02 5-7  
 skala 1-5, max. 5 - EN ISO 105x12 (mokre/suche) 4-5/4-5  
 ASTM E 84, BS 476 Part 7, klasa 1, BS EN 1021-1 (papieros),  
 BS EN 1021-2 (zapałka), CA TB 117-2013, Klasa 1 UNI 9175 Klasa 1, EMME NF P 92-503 M3



VITA

GRUPA II

V-23



V-01



V-02



V-03



V-04



V-06



V-05



V-07



V-15



V-08



V-18



V-19

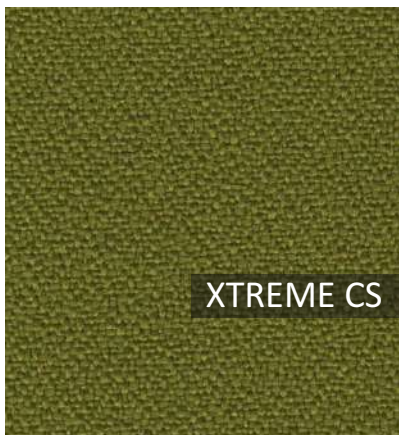


V-20

**Dane techniczne**

**Skład**  
**Gramatura**  
**Odporność na ścieranie**  
**Wyginanie**  
**Przeciwdrobnoustrojowe/ grzybiczne**  
**Trudnozapałość**

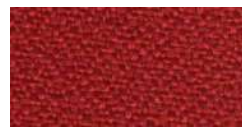
Powierzchnia: 98.5% PVC, 1.5% PU, Podłoża: 50%, Polyester 50% Bawełna  
 850g/m<sup>2</sup> ±10% (1190G/lin. m ±10%)  
 100,000 cykli Martindale, BS EN ISO 5470-2:2003  
 BS EN ISO 7854:1997 metoda B, 400.000 cykli wyginania  
 AATCC 147:2011  
 BS EN 1021 - 1:2016 (papieros), BS EN 1021 - 1:2016 (zapałka),  
 BS 5852:2006 Sekcja 4 źródło zapłonu 5, BS 7176:2017 Średni stopień zagrożenia,  
 NF P 95 503 M2, FMVSS 302 (ISO 3795)



XTREME CS

GRUPA III

XR420



XR079



XR026



XR084



XR160



XR430



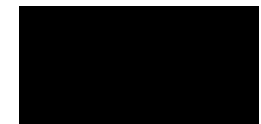
XR108



XR094



XR081



XR009

**Dane techniczne**

**Skład**  
**Gramatura**  
**Odporność na ścieranie**  
**Odporność na światło**  
**Odporność koloru na ścieranie**  
**Trudnozapałość**

100% Trevira Clame CS® Polyester zmniejszający palność, barwniki nie zawierają metali ciężkich  
 310g/m<sup>2</sup> ±5% (435g/lin.m ±5%)  
 60,000 cykli Martindale  
 6 (ISO 105 - B02)  
 Mokra: 4, Suche: 4 (ISO 105 - X12)  
 EN 1021 - 1 (papieros), EN 1021 - 2 (zapałka),  
 BS 7176 Niski stopień zagrożenia, NF P92-507 M1, DIN 4102 B1,  
 UNI 9175 Klasa 1 IM, UNI 8456, UNI 9174 & UNI 9177 Classe Uno,  
 ÖNORM B 3825 & A 3800 -1, NF D 60-013



GRUPA III

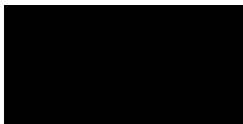
CUZ1R



CUZ63



CUZ1X



CUZ12



CUZ1G



CUZ39



CUZ02



CUZ1R



CUZ28



CUZ1L



CUZ1V



CUZ47

**Dane techniczne**

<b>Skład</b>	100% Virgin wool
<b>Gramatura</b>	460 gr/m <sup>2</sup>
<b>Odporność na ścieranie</b>	50,000 cykli Martindale
<b>Odporność na światło</b>	ISO 105 - B02:2013 5
<b>Odporność koloru na ścieranie</b>	ISO 105 - X12:2002 (mokre/suche) 4
<b>Trudnozapałność</b>	BS EN 1021 - 1:2006 (papieros), BS EN 1021 - 2:2006 (zapałka), BS 7176:2007, UNI 9175 Klasa 1 IM, Norma B 3825 & A 3800-1

