



FINISHES
WZORNIK WYKOŃCZEŃ
POVRCHOVÉ ÚPRAVY

FINISHES

COLLECTION

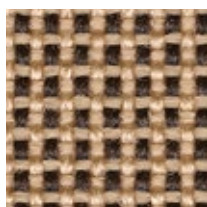
INDEX | SPIS TREŚCI | OBSAH

- 1** BASIC FABRIC
- 2** IMITATION LEATHER
- 3** MICRO
- 4** BONDAI
- 5** KAIMAN
- 6** LUCIA
- 7** OBAN
- 8** SEMPRE
- 9** CONTRACT
- 10** ERA
- 11** MICROFIBRA
- 12** VALENCIA
- 13** XTREME
- 14** SILVERTEX
- 15** SPLIT LEATHER SP FRONT
- 16** FINE LEATHER SD FRONT
- 17** FINE LEATHER LE FRONT
- 18** SYNERGY
- 19** 24/7
- 20** FINE LEATHER LE
- 20** FINE LEATHER SD
- 21** MESH
- 23** WOOD & PLYWOOD | DREWNO I SKLEJKA BUKOWA | DŘEVO A PŘEKLIŽKA
- 24** WOOD STAIN WITH SLIGHTLY VISIBLE WOOD GRAIN
| BEJCE Z LEKKO WIDOCZNYM OSŁOJENIEM
| MOŘENÉ DŘEVO S MÍRNĚ VIDITELNOU STRUKTUROU
- 24** LAMINATE | LAMINAT | LAMINÁTY
- 25** LAMINATE HPL | LAMINAT HPL | LAMINÁTY HPL
- 26** MELAMINE | MELAMINA | MELAMIN
- 26** MELAMINE TOPS MADE OF CELLULAR BOARD | BLATY STOŁÓW MELAMINOWE Z PŁYTY KOMÓRKOWEJ
| STOLY Z VOŠTINOVÉ DESKY
- 27** MELAMINE TOP 36, 50 | MELAMINA TOP 36, 50 | MELAMIN TOP 36, 50
- 28** TOPALIT TABLE TOP | BLATY TOPALIT | STOLOVÉ PLÁTY TOPALIT
- 29** PLASTIC | PLASTIK | PLAST
- 31** METAL | METAL | KOV
- 31** GLASS | SZKŁO | SKLO

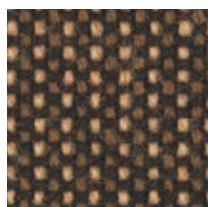
Basic fabric | C

PRICE GROUP | GRUPA CENOWA | CENOVÁ SKUPINA

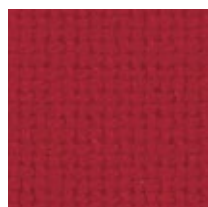
0



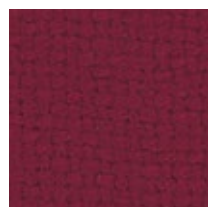
C4



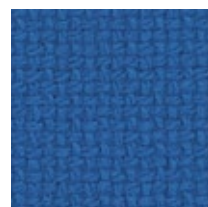
C24



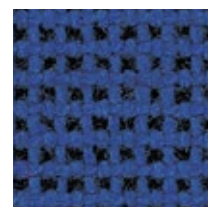
C2



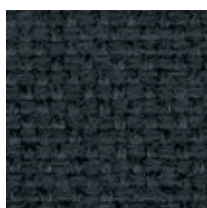
C29



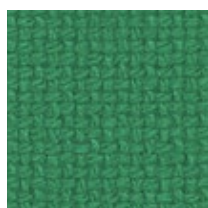
C6



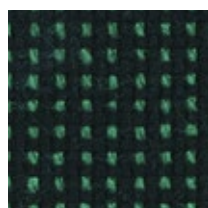
C14



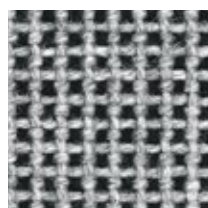
C47



C34



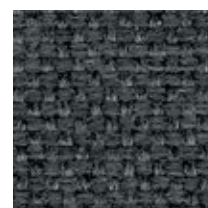
C32



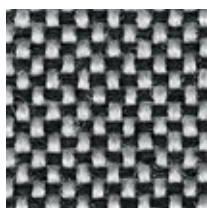
C7



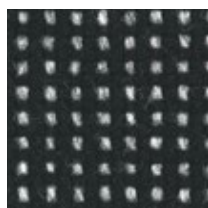
C12



C38



C73



C26



C11

Composition:

100% synthetic fibre

Weight:225 g/m²**Abrasion resistance:**

≥35 000 Martindale cycles

Skład:

100% włókno syntetyczne

Gramatura:225 g/m²**Odporność na ścieranie:**

≥35 000 cykli Martindale

Složení:

100% syntetické vlákno

Hmotnost:225 g/m²**Odolnost proti oděru:**

≥35 000 Martindale cyklů

V | Imitation leather

0

PRICE GROUP | GRUPA CENOWA | CENOVÁ SKUPINA



Composition:

100% PVC coated polyester

Weight:

460 g/m²

Abrasion resistance:

≥30 000 Martindale cycles

Flammability:

applies to colours marked with the N symbol:
EN 1021-1, EN 1021-2, BS 5852-1

Other:

easy to keep clean

Skład:

100% poliester pokryty warstwą PCV

Gramatura:

460 g/m²

Odporność na ścieranie:

≥30 000 cykli Martindale

Trudnozapałność:

N oznacza niepalność: EN 1021-1,
EN 1021-2, BS 5852-1

Inne:

łatwy w utrzymaniu czystości

Složení:

100% polyester s horní vrstvou PVC

Hmotnost:

460 g/m²

Odolnost proti oděru:

≥30 000 Martindale cyklů

Hořlavost:

vybrané barvy (označené N) žáruvzdorné dle
EN 1021-1, EN 1021-2, BS 5852-1

Jiné:

standardní údržba

Note! Colour patterns illustrated here may differ from the originals. Nowy Styl Group reserves the right to change the constructional features and finishes of products. Information about finishes applicable to each product can be found in Nowy Styl Group's pricelists. | Uwaga! Kolory wykończeń mogą odbiegać od kolorów rzeczywistych. Grupa Nowy Styl zastrzega sobie prawo do zmian konstrukcyjnych produktów oraz wykończeń. Informacji o wykończeniach pasujących do danego produktu szukaj w cennikach marek Grupy Nowy Styl. | Upozornění: odstíny uvedených povrchových úprav se mohou mírně lišit od originálu. Nowy Styl Group si vyhrazuje právo změnit konstrukční vlastnosti a čalounění produktů. Informace o povrchových úpravách jednotlivých produktů jsou k dispozici v cenících Nowy Styl Group.

Micro | M

PRICE GROUP | GRUPA CENOWA | CENOVÁ SKUPINA

0

**Composition:**

100% polyester

Weight:160 g/m²**Abrasion resistance:**

50 000 Martindale cycles

Flammability:

EN 1021-1, EN 1021-2

Other:

EN 71-1 Safety of toys (mechanical and physical properties)
 EN 71-2 Safety of toys (flammability)
 EN 71-3 Safety of toys (migration of certain elements)

Skład:

100% poliester

Gramatura:160 g/m²**Odporność na ścieranie:**

50 000 cykli Martindale

Trudnozapalność:

EN 1021-1, EN 1021-2

Inne:

EN 71-1 Bezpieczeństwo zabawek (właściwości mechaniczne i fizyczne)
 EN 71-2 Bezpieczeństwo zabawek (palność)
 EN 71-3 Bezpieczeństwo zabawek (migracja określonych pierwiastków)

Složení:

100% polyester

Hmotnost:160 g/m²**Odolnost proti oděru:**

50 000 Martindale cyklů

Hořlavost:

EN 1021-1, EN 1021-2

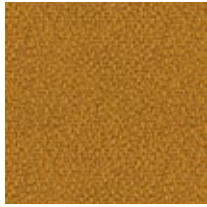
Jiné:

EN 71-1 Bezpečnost hraček (mechanické a fyzikální vlastnosti)
 EN 71-2 Bezpečnost hraček (hořlavost)
 EN 71-3 Bezpečnost hraček (migrace určitých prvků)

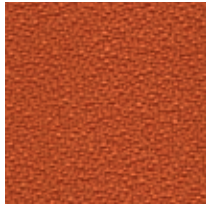
BN | Bondai

1

PRICE GROUP | GRUPA CENOWA | CENOVÁ SKUPINA



BN3005



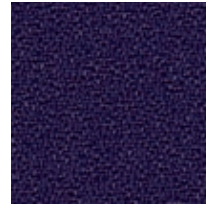
BN3012



BN4011



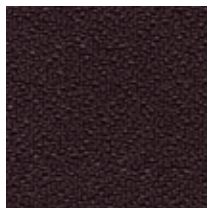
BN7048



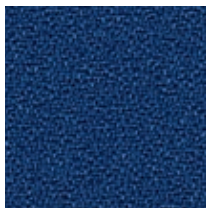
BN5004



BN1005



BN2036



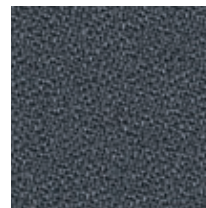
BN6016



BN1008



BN8078



BN8010



BN8033

Composition:

100% polyester

Weight:

250 g/m²

Abrasion resistance:

150 000 Martindale cycles

Flammability:

EN 1021-1, EN 1021-2, BS 7176 medium hazard,
BS 5852 Crib 5

Skład:

100% poliester

Gramatura:

250 g/m²

Odporność na ścieranie:

150 000 cykli Martindale

Trudnozapalność:

EN 1021-1, EN 1021-2, BS 7176 medium hazard,
BS 5852 Crib 5

Složení:

100% polyester

Hmotnost:

250 g/m²

Odolnost proti oděru:

150 000 Martindale cyklů

Hořlavost:

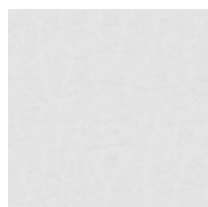
EN 1021-1, EN 1021-2, BS 7176 medium hazard,
BS 5852 Crib 5

Note! Colour patterns illustrated here may differ from the originals. Nowy Styl Group reserves the right to change the constructional features and finishes of products. Information about finishes applicable to each product can be found in Nowy Styl Group's pricelists. | Uwaga! Kolory wykończeń mogą odbiegać od kolorów rzeczywistych. Grupa Nowy Styl zastrzega sobie prawo do zmian konstrukcyjnych produktów oraz wykończeń. Informacji o wykończeniach pasujących do danego produktu szukaj w cennikach marek Grupy Nowy Styl. | Upozornění: odstíny uvedených povrchových úprav se mohou mírně lišit od originálu. Nowy Styl Group si vyhrazuje právo změnit konstrukční vlastnosti a čalounění produktů. Informace o povrchových úpravách jednotlivých produktů jsou k dispozici v cenících Nowy Styl Group.

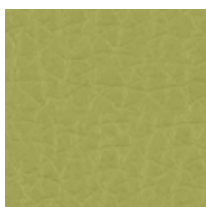
Kaiman | KN

PRICE GROUP | GRUPA CENOWA | CENOVÁ SKUPINA

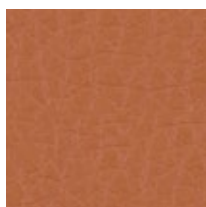
1



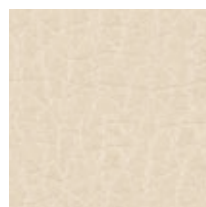
KN03



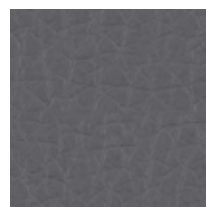
KN429



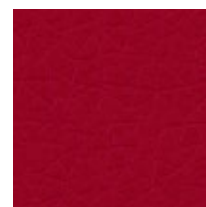
KN143



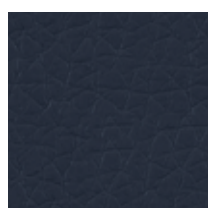
KN75/01



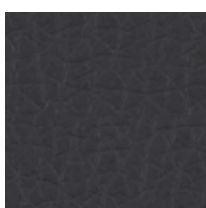
KN484



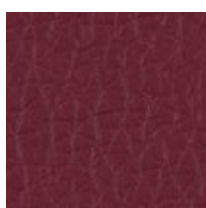
KN32



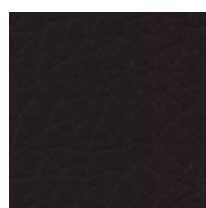
KN49



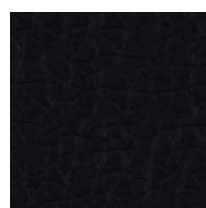
KN755



KN615



KN250



KN780

Composition:

upper layer: 100% polyurethane
bottom layer: 65% polyester, 35% cotton

Weight:

435 g/m²

Abrasion resistance:

100 000 Martindale cycles

Flammability:

BS 5852 Source 0

Other:

Hydrolysis (DIN EN ISO 32100 (DIN 53351) /
DIN 53359) - 15 000 revs

Skład:

warstwa wierzchnia: 100% poliuretan,
podkład: 65% poliester, 35% bawełna

Gramatura:

435 g/m²

Odporność na ścieranie:

100 000 cykli Martindale

Trudnozapałność:

BS 5852 Source 0

Inne:

Hydrolyza (DIN EN ISO 32100 (DIN 53351) /
DIN 53359) - 15 000 cykli

Složení:

vrchní vrstva: 100% polyuretan
spodní vrstva: 65% polyester, 35% bavlna

Hmotnost:

435 g/m²

Odolnost proti oděru:

100 000 Martindale cyklů

Hořlavost:

BS 5852 Source 0

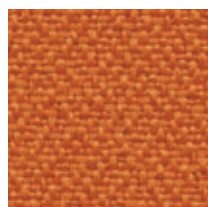
Jiné:

Hydrolyza (DIN EN ISO 32100 (DIN 53351) /
DIN 53359) - 15 000 cyklů

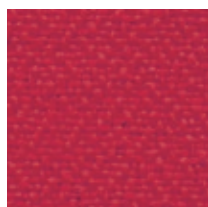
YB | Lucia

1

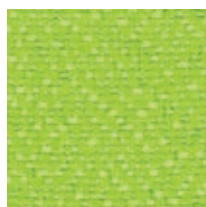
PRICE GROUP | GRUPA CENOWA | CENOVÁ SKUPINA



YB130



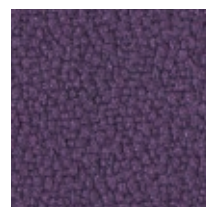
YB105



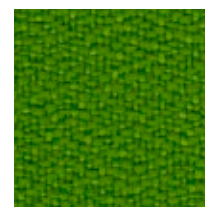
YB156



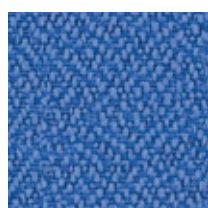
YB102



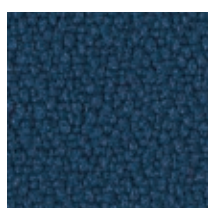
YB090



YB200



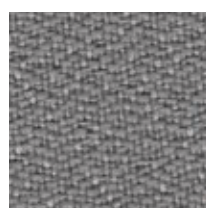
YB097



YB026



YB093



YB094



YB046



YB009

Composition:

100% recycled polyester. Non metallic dyestuffs

Weight:

260 g/m²

Abrasion resistance:

50 000 Martindale cycles

Flammability:

EN 1021-1, EN 1021-2, BS 7176 low hazard, BS 476 Class 1

Other:

Environmental: EU Ecolabel certified, recyclable

Skład:

100% poliester pochodzący z recyklingu. Nie zawiera pigmentów metalicznych

Gramatura:

260 g/m²

Odporność na ścieranie:

50 000 cykli Martindale

Trudnozapałność:

EN 1021-1, EN 1021-2, BS 7176 low hazard, BS 476 Class 1

Inne:

Aspekty środowiskowe: Certyfikat EU Ecolabel, surowiec pochodzi z recyklingu

Složení:

100% recyklovaný polyester. Nekovová barviva

Hmotnost:

260 g/m²

Odolnost proti oděru:

50 000 Martindale cyklů

Hořlavost:

EN 1021-1, EN 1021-2, BS 7176 low hazard, BS 476 Class 1

Jiné:

Ekologický: certifikát EU Ecolabel, recyklovaný

Note! Colour patterns illustrated here may differ from the originals. Nowy Styl Group reserves the right to change the constructional features and finishes of products. Information about finishes applicable to each product can be found in Nowy Styl Group's pricelists. | Uwaga! Kolory wykończeń mogą odbiegać od kolorów rzeczywistych. Grupa Nowy Styl zastrzega sobie prawo do zmian konstrukcyjnych produktów oraz wykończeń. Informacji o wykończeniach pasujących do danego produktu szukaj w cennikach marek Grupy Nowy Styl. | Upozornění: odstíny uvedených povrchových úprav se mohou mírně lišit od originálu. Nowy Styl Group si vyhrazuje právo změnit konstrukční vlastnosti a čalounění produktů. Informace o povrchových úpravách jednotlivých produktů jsou k dispozici v cenících Nowy Styl Group.

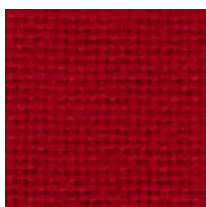
Oban | EF

PRICE GROUP | GRUPA CENOWA | CENOVÁ SKUPINA

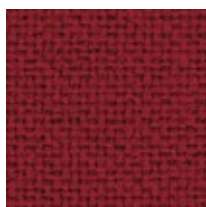
1



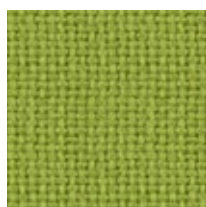
EF808



EF076



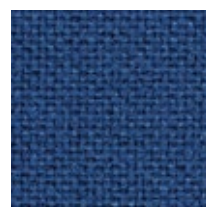
EF037



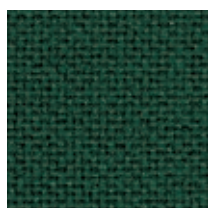
EF046



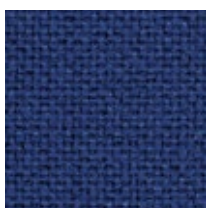
EF810



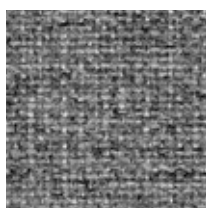
EF078



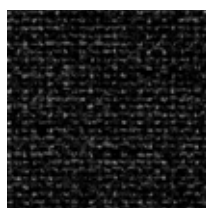
EF069



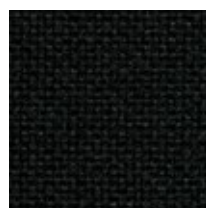
EF010



EF031



EF002



EF019

Composition:

100% polypropylene

Weight:230 g/m²**Abrasion resistance:**EN 14465 grade A Flammability:
EN 1021-1**Skład:**

100% polipropylen

Gramatura:230 g/m²**Odporność na ścieranie:**EN 14465 grade A Trudnozapałność:
EN 1021-1**Složení:**

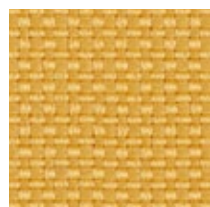
100% polypropylen

Hmotnost:230 g/m²**Odolnost proti oděru:**EN 14465 grade A Hořlavost:
EN 1021-1

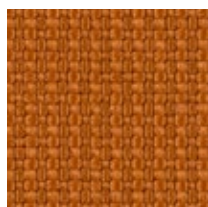
SM | Sempre

1

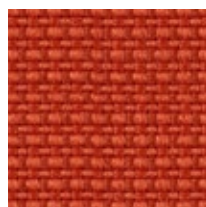
PRICE GROUP | GRUPA CENOWA | CENOVÁ SKUPINA



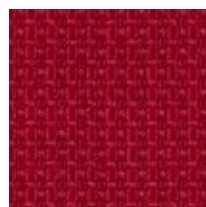
SM11



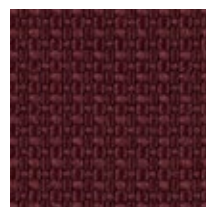
SM10



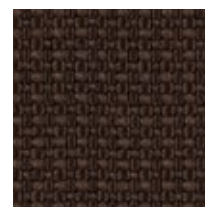
SM09



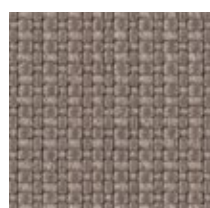
SM12



SM06



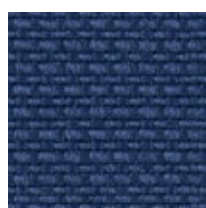
SM05



SM04



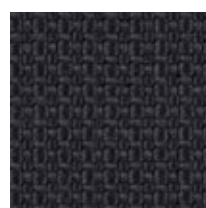
SM08



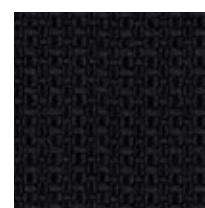
SM07



SM03



SM02



SM01

Composition:

100% polyester

Weight:

366 g/m²

Abrasion resistance:

160 000 Martindale cycles

Flammability:

EN 1021-1, EN 1021-2

Skład:

100% poliester

Gramatura:

366 g/m²

Odporność na ścieranie:

160 000 cykli Martindale

Trudnozapałność:

EN 1021-1, EN 1021-2

Složení:

100% polyester

Hmotnost:

366 g/m²

Odolnost proti oděru:

160 000 Martindale cyklů

Hořlavost:

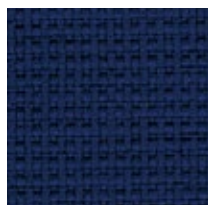
EN 1021-1, EN 1021-2

Note! Colour patterns illustrated here may differ from the originals. Nowy Styl Group reserves the right to change the constructional features and finishes of products. Information about finishes applicable to each product can be found in Nowy Styl Group's pricelists. | Uwaga! Kolory wykończeń mogą odbiegać od kolorów rzeczywistych. Grupa Nowy Styl zastrzega sobie prawo do zmian konstrukcyjnych produktów oraz wykończeń. Informacji o wykończeniach pasujących do danego produktu szukaj w cennikach marek Grupy Nowy Styl. | Upozornění: odstíny uvedených povrchových úprav se mohou mírně lišit od originálu. Nowy Styl Group si vyhrazuje právo změnit konstrukční vlastnosti a čalounění produktů. Informace o povrchových úpravách jednotlivých produktů jsou k dispozici v cenících Nowy Styl Group.

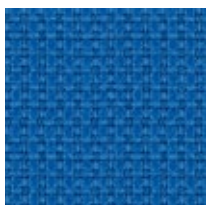
Contract | YN

PRICE GROUP | GRUPA CENOWA | CENOVÁ SKUPINA

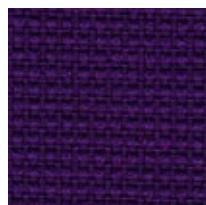
2



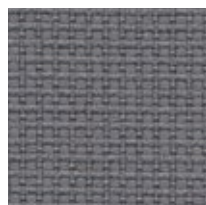
YN210



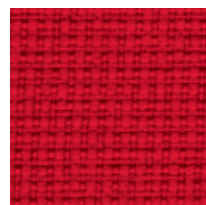
YN202



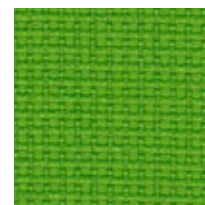
YN204



YN206



YN079



YN200



YN009

Composition:

100% recycled polyester. Non metallic dyestuffs

Weight:320 g/m²**Abrasion resistance:**

100 000 Martindale cycles

Flammability:

EN 1021-1, EN 1021-2, BS 7176 low hazard, BS 7176 medium hazard, BS 5852 Crib 5, NF P 503 M1, DIN 4102 B1, UNI 9174 Classe 1

Other:

Environmental: EU Ecolabel certified, recyclable

Skład:100% poliester pochodzący z recyklingu.
Nie zawiera pigmentów metalicznych**Gramatura:**320 g/m²**Odporność na ścieranie:**

100 000 cykli Martindale

Trudnozapałność:

EN 1021-1, EN 1021-2, BS 7176 low hazard, BS 7176 medium hazard, BS 5852 Crib 5, NF P 503 M1, DIN 4102 B1, UNI 9174 Classe 1

Inne:

Aspekty środowiskowe: Certyfikat EU Ecolabel, surowiec pochodzi z recyklingu

Složení:

100% recyklovaný polyester. Nekovová barviva

Hmotnost:320 g/m²**Odolnost proti oděru:**

100 000 Martindale cyklů

Hořlavost:

EN 1021-1, EN 1021-2, BS 7176 low hazard, BS 7176 medium hazard, BS 5852 Crib 5, NF P 503 M1, DIN 4102 B1, UNI 9174 Classe 1

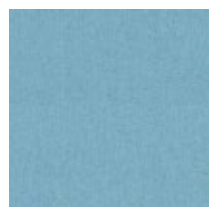
Jiné:

Ekologický: certifikát EU Ecolabel, recyklovaný

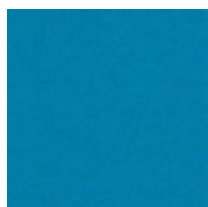
CSE | Era

2

PRICE GROUP | GRUPA CENOWA | CENOVÁ SKUPINA



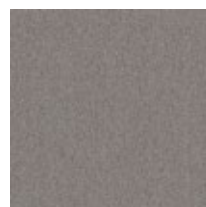
CSE20



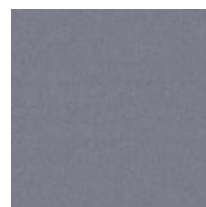
CSE10



CSE19



CSE02



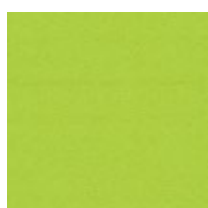
CSE11



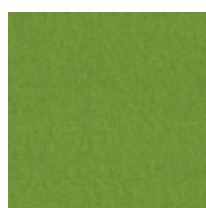
CSE01



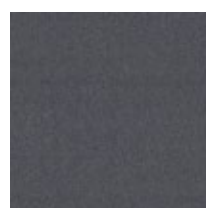
CSE03



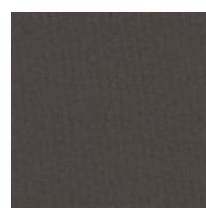
CSE07



CSE16



CSE13



CSE21



CSE14

Composition:

100% polyester. Non metallic dyestuffs

Weight:

320 g/m²

Abrasion resistance:

≥ 100 000 Martindale cycles

Flammability:

EN 1021-1, EN 1021-2, BS 7176 low hazard

Skład:

100% poliester. Barwniki niemetaliczne

Gramatura:

320 g/m²

Odporność na ścieranie:

≥ 100 000 cykli Martindale

Trudnozapałność:

EN 1021-1, EN 1021-2, BS 7176 low hazard

Složení:

100% polyester. Barvivo bez obsahu kovu

Hmotnost:

320 g/m²

Odolnost proti oděru:

≥ 100 000 Martindale cyklů

Hořlavost:

EN 1021-1, EN 1021-2, BS 7176 low hazard

Note! Colour patterns illustrated here may differ from the originals. Nowy Styl Group reserves the right to change the constructional features and finishes of products. Information about finishes applicable to each product can be found in Nowy Styl Group's pricelists. | Uwaga! Kolory wykończeń mogą odbiegać od kolorów rzeczywistych. Grupa Nowy Styl zastrzega sobie prawo do zmian konstrukcyjnych produktów oraz wykończeń. Informacji o wykończeniach pasujących do danego produktu szukaj w cennikach marek Grupy Nowy Styl. | Upozornění: odstíny uvedených povrchových úprav se mohou mírně lišit od originálu. Nowy Styl Group si vyhrazuje právo změnit konstrukční vlastnosti a čalounění produktů. Informace o povrchových úpravách jednotlivých produktů jsou k dispozici v cenících Nowy Styl Group.

Microfibra | CM

PRICE GROUP | GRUPA CENOWA | CENOVÁ SKUPINA

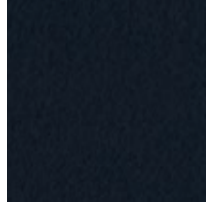
2



CM59



CM43



CM35

Composition:

83% polyester, 17% cotton

Weight:355 g/m²**Abrasion resistance:**

100 000 Martindale cycles

Flammability:

EN 1021-1, EN 1021-2

Other:

Zero Spot – protective layer against dirt, stains & water

Skład:

83% poliester, 17% bawełna

Gramatura:355 g/m²**Oporność na ścieranie:**

100 000 cykli Martindale

Trudnozapałność:

EN 1021-1, EN 1021-2

Inne:

Zero Spot – system ochrony przed zabrudzeniami

Složení:

83% polyester, 17% bavlna

Hmotnost:355 g/m²**Odolnost proti oděru:**

100 000 Martindale cyklů

Hořlavost:

EN 1021-1, EN 1021-2

Jiné:

Zero Spot – ochranná vrstva proti nečistotám, skvrnám a vodě

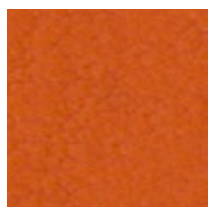
VL | Valencia

2

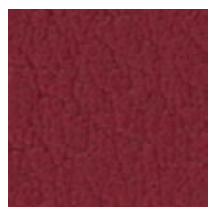
PRICE GROUP | GRUPA CENOWA | CENOVÁ SKUPINA



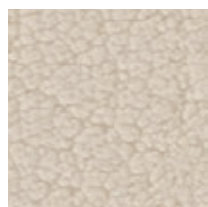
VL6012



VL6019



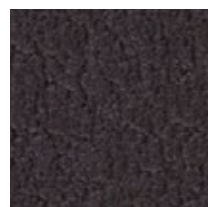
VL2074



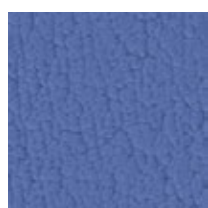
VL1048



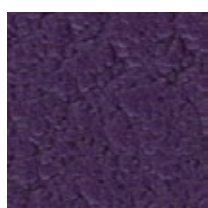
VL0034



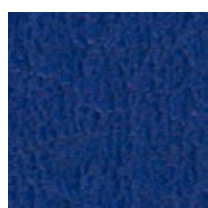
VL0020



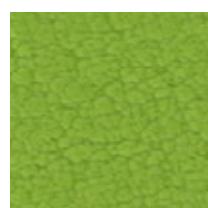
VL3001



VL7001



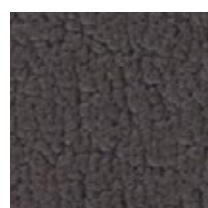
VL3067



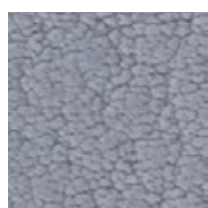
VL5041



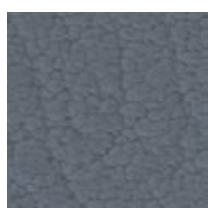
VL5001



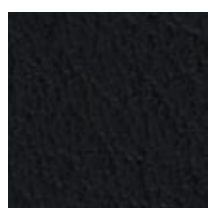
VL4041



VL4045



VL4043



VL9035

Composition:

upper layer: 100% vinyl
bottom layer: 100% polyester Hi-Loft

Weight:

650 g/m²

Abrasion resistance:

300 000 Martindale cycles

Flammability:

EN 1021-1, EN 1021-2, DIN 4102 B2, NF P 92-503 M2, Önorm B 3825, Önorm A 3800-1 Q1

Other:

EN 71-3 Safety of toys (migration of certain elements)
PERMABLOK3® – superior antibacterial, antistain and antifungal protection

Skład:

warstwa wierzchnia: 100% winyl
podkład: 100% Hi-Loft poliester

Gramatura:

650 g/m²

Odporność na ścieranie:

300 000 cykli Martindale

Trudnozapałność:

EN 1021-1, EN 1021-2, DIN 4102 B2, NF P 92-503 M2, Önorm B 3825, Önorm A 3800-1 Q1

Inne:

EN 71-3 Bezpieczeństwo zabawek (migracja określonych pierwiastków)
PERMABLOK3® – wysoka ochrona przeciwbakteryjna i przeciwgrzybicza

Složení:

vrchní vrstva: 100% vinyl
spodní vrstva: 100% Hi-Loft polyester

Hmotnost:

650 g/m²

Odolnost proti oděru:

300 000 Martindale cyklů

Hořlavost:

EN 1021-1, EN 1021-2, DIN 4102 B2, NF P 92-503 M2, Önorm B 3825, Önorm A 3800-1 Q1

Jiné:

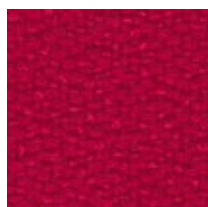
EN 71-3 Bezpečnost hraček (migrační určitých prvků)
PERMABLOK3® – povrchová ochranná vrstva antibakteriální, antimykotická a zvyšující odolnost proti skvrnám

Note! Colour patterns illustrated here may differ from the originals. Nowy Styl Group reserves the right to change the constructional features and finishes of products. Information about finishes applicable to each product can be found in Nowy Styl Group's pricelists. | Uwaga! Kolory wykończeń mogą odbiegać od kolorów rzeczywistych. Grupa Nowy Styl zastrzega sobie prawo do zmian konstrukcyjnych produktów oraz wykończeń. Informacji o wykończeniach pasujących do danego produktu szukaj w cennikach marek Grupy Nowy Styl. | Upozornění: odstíny uvedených povrchových úprav se mohou mírně lišit od originálu. Nowy Styl Group si vyhrazuje právo změnit konstrukční vlastnosti a čalounění produktů. Informace o povrchových úpravách jednotlivých produktů jsou k dispozici v cenících Nowy Styl Group.

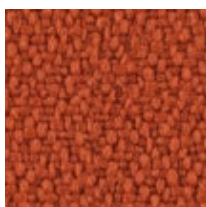
Xtreme | XR

PRICE GROUP | GRUPA CENOWA | CENOVÁ SKUPINA

2



XR079



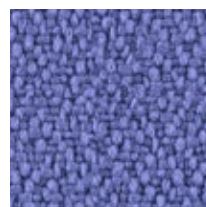
XR076



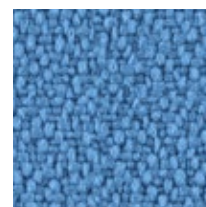
XR072



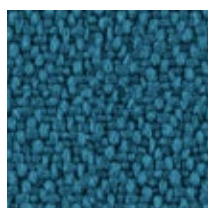
XR101



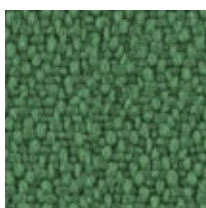
XR069



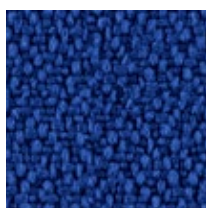
XR073



XR160



XR159



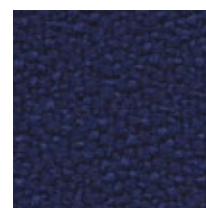
XR005



XR091



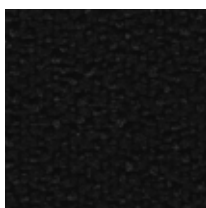
XR108



XR026



XR081



XR009

Composition:

100% recycled polyester. Non metallic dyestuffs

Weight:310 g/m²**Abrasion resistance:**

100 000 Martindale cycles

Flammability:EN 1021-1, EN 1021-2, BS 7176 low hazard,
BS 7176 medium hazard, BS 5852 Crib 5,
DIN 4102 B1, UNI 9174 Classe 1**Other:**

Environmental: EU Ecolabel certified, recyclable

Skład:100% poliester pochodzący z recyklingu.
Nie zawiera pigmentów metalicznych**Gramatura:**310 g/m²**Odporność na ścieranie:**

100 000 cykli Martindale

Trudnozapałność:EN 1021-1, EN 1021-2, BS 7176 low hazard,
BS 7176 medium hazard, BS 5852 Crib 5,
DIN 4102 B1, UNI 9174 Classe 1**Inne:**Aspekty środowiskowe: Certyfikat EU Ecolabel,
surowiec pochodzi z recyklingu**Složení:**

100% recyklovaný polyester. Nekovová barviva

Hmotnost:310 g/m²**Odolnost proti oděru:**

100 000 Martindale cyklů

Hořlavost:EN 1021-1, EN 1021-2, BS 7176 low hazard,
BS 7176 medium hazard, BS 5852 Crib 5,
DIN 4102 B1, UNI 9174 Classe 1**Jiné:**

Ekologický: certifikát EU Ecolabel, recyklovaný

SX | Silvertex

3 PRICE GROUP | GRUPA CENOWA | CENOVÁ SKUPINA



SX0009



SX2011



SX2016



SX5008



SX4002



SX4001



SX3066



SX4024

Composition:

upper layer: 100% vinyl
bottom layer: 100% Hi-Loft polyester

Weight:

685 g/m²

Abrasion resistance:

300 000 Martindale cycles

Flammability:

EN 1021-1, EN 1021-2, DIN 4102 B1, NF P 92-503 M2, Önorm B 3825, Önorm A 3800-1 Q1

Other:

PERMABLOK3® - superior antibacterial, antistain and antifungal protection
SILVERGUARD® - natural environmentally friendly bacteria fighting defense to inhibit odour and stain causing bacteria (silver ion technology)

Skład:

warstwa wierzchnia: 100% winyl
podkład: 100% Hi-Loft poliester

Gramatura:

685 g/m²

Odporność na ścieranie:

300 000 cykli Martindale

Trudnozapałność:

EN 1021-1, EN 1021-2, DIN 4102 B1, NF P 92-503 M2, Önorm B 3825, Önorm A 3800-1 Q1

Inne:

PERMABLOK3® - wysoka ochrona przeciwbakteryjna i przeciwgrzybiczna
SILVERGUARD® - przyjazna dla środowiska naturalna ochrona antybakteryjna zapobiegająca powstawaniu przykrego zapachu oraz uciążliwych plam (technologia wzbogacona jonami srebra)

Složení:

vrchní vrstva: 100% vinyl
spodní vrstva: 100% Hi-Loft polyester

Hmotnost:

685 g/m²

Odolnost proti oděru:

300 000 Martindale cyklů

Hořlavost:

EN 1021-1, EN 1021-2, DIN 4102 B1, NF P 92-503 M2, Önorm B 3825, Önorm A 3800-1 Q1

Jiné:

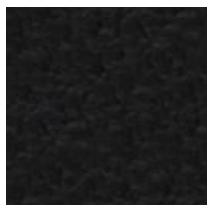
PERMABLOK3® - povrchová ochranná vrstva antibakteriální, antimykotická a zvyšující odolnost proti skvrnám
SILVERGUARD® - trvalá ochrana na přírodní bázi zabírající tvorbu bakterií a tím způsobených skvrn a zápachu (technologie stříbrných iontů)

Note! Colour patterns illustrated here may differ from the originals. Nowy Styl Group reserves the right to change the constructional features and finishes of products. Information about finishes applicable to each product can be found in Nowy Styl Group's pricelists. | Uwaga! Kolory wykończeń mogą odbiegać od kolorów rzeczywistych. Grupa Nowy Styl zastrzega sobie prawo do zmian konstrukcyjnych produktów oraz wykończeń. Informacji o wykończeniach pasujących do danego produktu szukaj w cennikach marek Grupy Nowy Styl. | Upozornění: odstíny uvedených povrchových úprav se mohou mírně lišit od originálu. Nowy Styl Group si vyhrazuje právo změnit konstrukční vlastnosti a čalounění produktů. Informace o povrchových úpravách jednotlivých produktů jsou k dispozici v cenících Nowy Styl Group.

Split Leather SP front* | SP

PRICE GROUP | GRUPA CENOWA | CENOVÁ SKUPINA

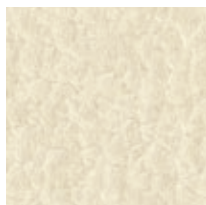
3



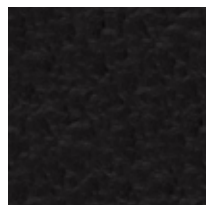
SP01



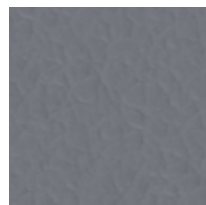
SP12



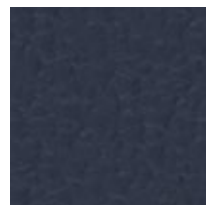
SP11



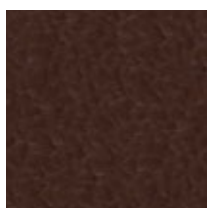
SP07



SP03



SP06



SP02

* Split Leather SP front – front of the chair in leather, back in the V imitation leather.
 | Split Leather SP front – front krzesła w skórze, tył w imitacji skóry V.
 | Split Leather SP front – zadní strana imitace kůže V.

Composition:

split leather (1,1-1,3 mm)

Skład:

skóra dwoina (1,1-1,3 mm)

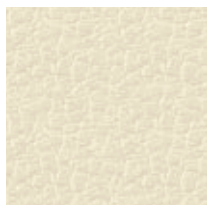
Složení:

štípaná kůže (1,1-1,3 mm)

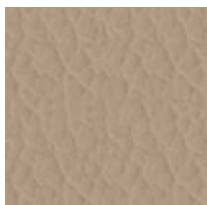
SD | Fine Leather SD front*

4

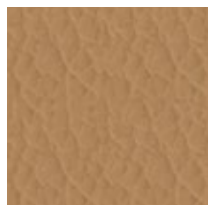
PRICE GROUP | GRUPA CENOWA | CENOVÁ SKUPINA



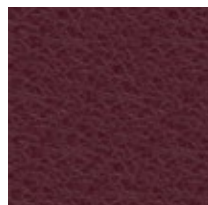
SD06



SD16



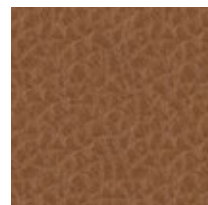
SD04



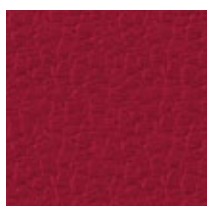
SD03



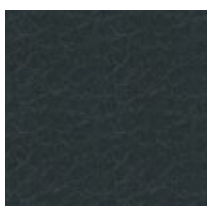
SD07



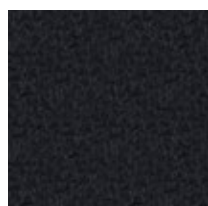
SD09



SD15



SD08



SD01

* Fine Leather SD front – front of the chair in leather, back in the V imitation leather.
| Fine Leather SD front – front krzesła w skórze, tył w imitacji skóry V.
| Fine Leather SD front – přední strana křesla kůže, zadní strana imitace kůže V.

Composition:

soft grain leather (0,9–1,1 mm), thoroughly dyed

Skład:

miękką skórą licowa (0,9–1,1 mm), barwiona na wskroś

Složení:

měkká useň (0,9–1,1 mm), zcela probarvená

Note! Colour patterns illustrated here may differ from the originals. Nowy Styl Group reserves the right to change the constructional features and finishes of products. Information about finishes applicable to each product can be found in Nowy Styl Group's pricelists. | Uwaga! Kolory wykończeń mogą odbiegać od kolorów rzeczywistych. Grupa Nowy Styl zastrzega sobie prawo do zmian konstrukcyjnych produktów oraz wykończeń. Informacji o wykończeniach pasujących do danego produktu szukaj w cennikach marek Grupy Nowy Styl. | Upozornění: odstíny uvedených povrchových úprav se mohou mírně lišit od originálu. Nowy Styl Group si vyhrazuje právo změnit konstrukční vlastnosti a čalounění produktů. Informace o povrchových úpravách jednotlivých produktů jsou k dispozici v cenících Nowy Styl Group.

Fine Leather LE front* | LE

PRICE GROUP | GRUPA CENOWA | CENOVÁ SKUPINA

4



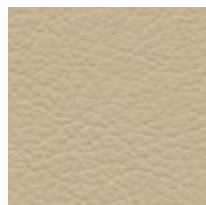
LE14



LE13



LE01



LE06

- * Fine Leather LE front – front of the chair in leather, back in the V imitation leather.
- | Fine Leather LE front – front krzesła w skórze, tył w imitacji skóry V.
- | Fine Leather LE front – přední strana křesla kůže, zadní strana imitace kůže V.

Composition:

soft grain leather (0.9–1.1 mm), thoroughly dyed

Skład:

miękką skórą licową (0,9–1,1 mm), barwioną na wskroś

Složení:

měkká useň (0,9–1,1 mm), zcela probarvená

LDS | Synergy

4

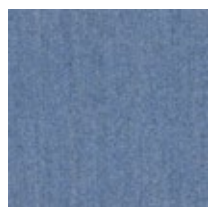
PRICE GROUP | GRUPA CENOWA | CENOVÁ SKUPINA



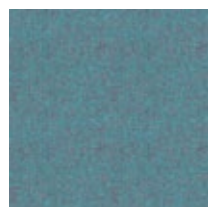
LDS55



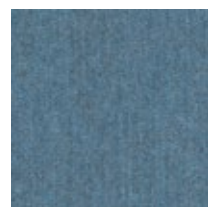
LDS06



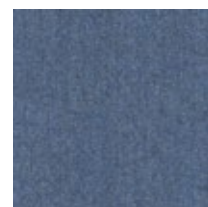
LDS03



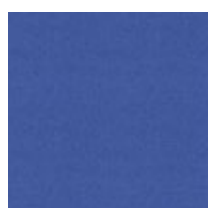
LDS56



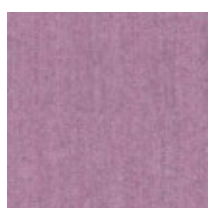
LDS14



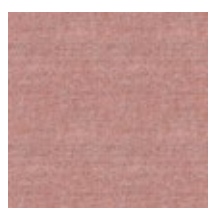
LDS11



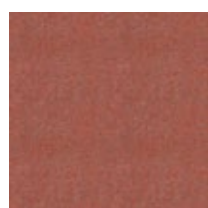
LDS63



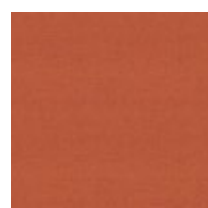
LDS07



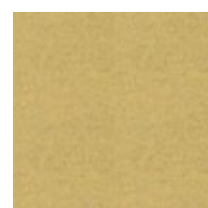
LDS74



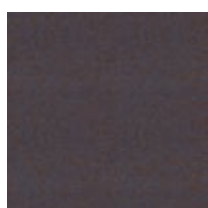
LDS73



LDS75



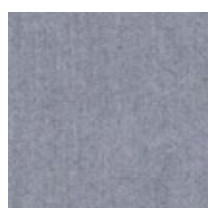
LDS45



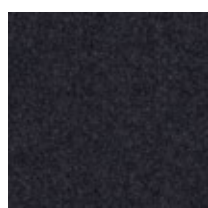
LDS38



LDS08



LDS05



LDS17

Composition:

95% wool, 5% polyamide

Weight:

400 g/m²

Abrasion resistance:

100 000 Martindale cycles

Flammability:

EN 1021-1, EN 1021-2, BS 7176 low hazard,
UNI 9175 Classe 1.IM, NF D 60-013 AM18,
Önorm B 3825, Önorm A 3800-1 Q1

Skład:

95% wełna, 5% poliamid

Gramatura:

400 g/m²

Odporność na ścieranie:

100 000 cykli Martindale

Trudnozapałność:

EN 1021-1, EN 1021-2, BS 7176 low hazard,
UNI 9175 Classe 1.IM, NF D 60-013 AM18,
Önorm B 3825, Önorm A 3800-1 Q1

Složení:

95% vlna, 5% polyamid

Hmotnost:

400 g/m²

Odolnost proti oděru:

100 000 Martindale cyklů

Hořlavost:

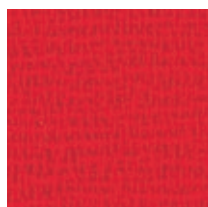
EN 1021-1, EN 1021-2, BS 7176 low hazard,
UNI 9175 Classe 1.IM, NF D 60-013 AM18,
Önorm B 3825, Önorm A 3800-1 Q1

Note! Colour patterns illustrated here may differ from the originals. Nowy Styl Group reserves the right to change the constructional features and finishes of products. Information about finishes applicable to each product can be found in Nowy Styl Group's pricelists. | Uwaga! Kolory wykończeń mogą odbiegać od kolorów rzeczywistych. Grupa Nowy Styl zastrzega sobie prawo do zmian konstrukcyjnych produktów oraz wykończeń. Informacji o wykończeniach pasujących do danego produktu szukaj w cennikach marek Grupy Nowy Styl. | Upozornění: odstíny uvedených povrchových úprav se mohou mírně lišit od originálu. Nowy Styl Group si vyhrazuje právo změnit konstrukční vlastnosti a čalounění produktů. Informace o povrchových úpravách jednotlivých produktů jsou k dispozici v cenících Nowy Styl Group.

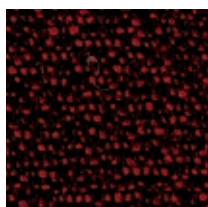
24/7* | WK

PRICE GROUP | GRUPA CENOWA | CENOVÁ SKUPINA

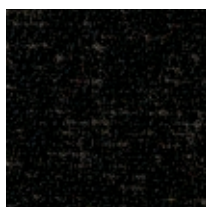
4



WK018



WK008



WK012



WK021

* 24/7 – only applicable to Sonata 24/7 and Orlando 24/7.

| 24/7 – wyłącznie dla krzeseł Sonata 24/7 oraz Orlando 24/7.

| 24/7 – možno použiť pouze pro modely Sonata 24/7 a Orlando 24/7.

Composition:50% polyamide, 33% pure new wool, 10% visil,
7% viscose**Weight:**435 g/m²**Abrasion resistance:**

≥400 000 Martindale cycles

Flammability:EN1021-1, EN 1021-2, BS 7176 low hazard,
BS 7176 medium hazard, BS 5852 Crib 5,
UNI 9175 Classe 1.IM**Skład:**

50% poliamid, 33% wełna, 10% visil, 7% wiskoza

Gramatura:435 g/m²**Odporność na ścieranie:**

≥400 000 cykli Martindale

Trudnozapalność:EN 1021-1, EN 1021-2, BS 7176 low hazard,
BS 7176 medium hazard, BS 5852 Crib 5,
UNI 9175 Classe 1.IM**Složení:**

50% polyamid, 33% vlna, 10% visil, 7% viskóza

Hmotnost:435 g/m²**Odolnost proti oděru:**

≥400 000 Martindale cyklů

Hořlavost:EN 1021-1, EN 1021-2, BS 7176 low hazard,
BS 7176 medium hazard, BS 5852 Crib 5,
UNI 9175 Classe 1.IM

LE | Fine Leather LE

5

PRICE GROUP | GRUPA CENOWA | CENOVÁ SKUPINA



LE14



LE13



LE01



LE06

Composition:

soft grain leather (0,9-1,1 mm), thoroughly dyed

Skład:

miękką skórą licową (0,9-1,1 mm), barwiona na wskroś

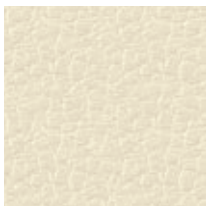
Složení:

měkká useň (0,9-1,1 mm), zcela probarvená

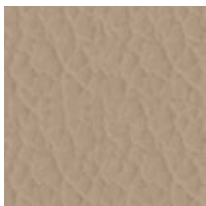
SD | Fine Leather SD

5

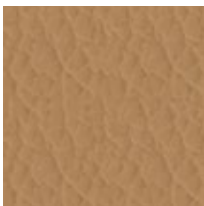
PRICE GROUP | GRUPA CENOWA | CENOVÁ SKUPINA



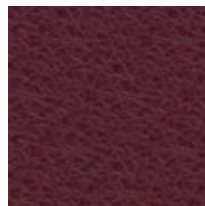
SD06



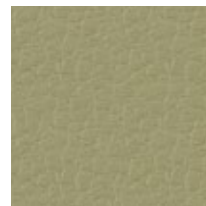
SD16



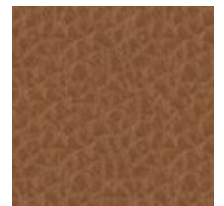
SD04



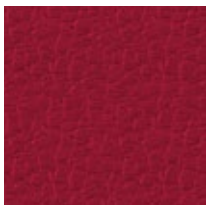
SD03



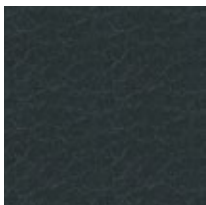
SD07



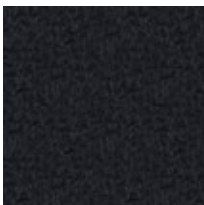
SD09



SD15



SD08



SD01

Composition:

soft grain leather (0,9-1,1 mm), thoroughly dyed

Skład:

miękką skórą licową (0,9-1,1 mm), barwiona na wskroś

Složení:

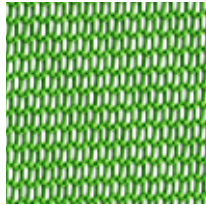
měkká useň (0,9-1,1 mm), zcela probarvená

Note! Colour patterns illustrated here may differ from the originals. Nowy Styl Group reserves the right to change the constructional features and finishes of products. Information about finishes applicable to each product can be found in Nowy Styl Group's pricelists. | Uwaga! Kolory wykończeń mogą odbiegać od kolorów rzeczywistych. Grupa Nowy Styl zastrzega sobie prawo do zmian konstrukcyjnych produktów oraz wykończeń. Informacji o wykończeniach pasujących do danego produktu szukaj w cennikach marek Grupy Nowy Styl. | Upozornění: odstíny uvedených povrchových úprav se mohou mírně lišit od originálu. Nowy Styl Group si vyhrazuje právo změnit konstrukční vlastnosti a čalounění produktů. Informace o povrchových úpravách jednotlivých produktů jsou k dispozici v cenících Nowy Styl Group.

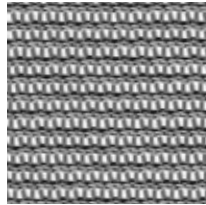
Mesh | OP

For | Dla | Pro **Intrata, Officer-Net, Iso Ergo Mesh, Taktik Mesh, Taktik Mesh-U, Taktik Mesh-Ergo-U**

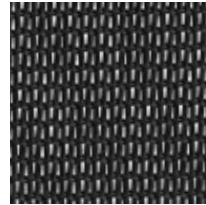
OP20



OP26



OP25



OP24N

Composition:

100% polyester

Weight:280 g/m²**Abrasion resistance:**

60 000 Martindale cycles

Flammability:

EN 1021-1, EN 1021-2 (OP-24N only)

Skład:

100% poliester

Gramatura:280 g/m²**Odporność na ścieranie:**

60 000 cykli Martindale

Trudnozapalność:

EN 1021-1, EN 1021-2 (tylko OP-24N)

Složení:

100% polyester

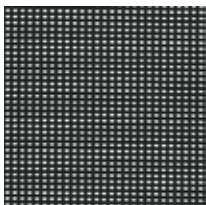
Hmotnost:280 g/m²**Odolnost proti oděru:**

60 000 Martindale cyklů

Hořlavost:

EN 1021-1, EN 1021-2 (pouze OP-24N)

Mesh | NT

For | Dla | Pro **Montana, Samba Net**

01

Composition:

100% polyester

Weight:275 ± 15 g/m²**Abrasion resistance:**

35 000 Martindale cycles

Flammability:

EN 1021-1, EN 1021-2

Skład:

100% poliester

Gramatura:275 ± 15 g/m²**Odporność na ścieranie:**

35 000 cykli Martindale

Trudnozapalność:

EN 1021-1, EN 1021-2

Složení:

100% polyester

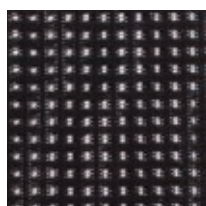
Hmotnost:275 ± 15 g/m²**Odolnost proti oděru:**

35 000 Martindale cyklů

Hořlavost:

EN 1021-1, EN 1021-2

Mesh

For | Dla | Pro **@-motion**

@-motion

Composition:

100% polyester

Weight:350 g/m²**Abrasion resistance:**

10 000 Martindale cycles

Flammability:

EN 1021-1

Skład:

100% poliester

Gramatura:350 g/m²**Odporność na ścieranie:**

10 000 cykli Martindale

Trudnozapalność:

EN 1021-1

Složení:

100% polyester

Hmotnost:350 g/m²**Odolnost proti oděru:**

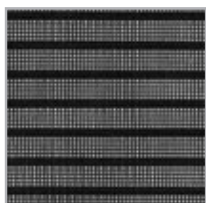
10 000 Martindale cyklů

Hořlavost:

EN 1021-1

NS | Mesh

For | Dla | Pro @-sense



NS01

Composition:

100% polyester

Weight:

347 g/m²

Flammability:

EN 1021-1

Skład:

100% poliester

Gramatura:

347 g/m²

Trudnozapalność:

EN 1021-1

Složení:

100% polyester

Hmotnost:

347 g/m²

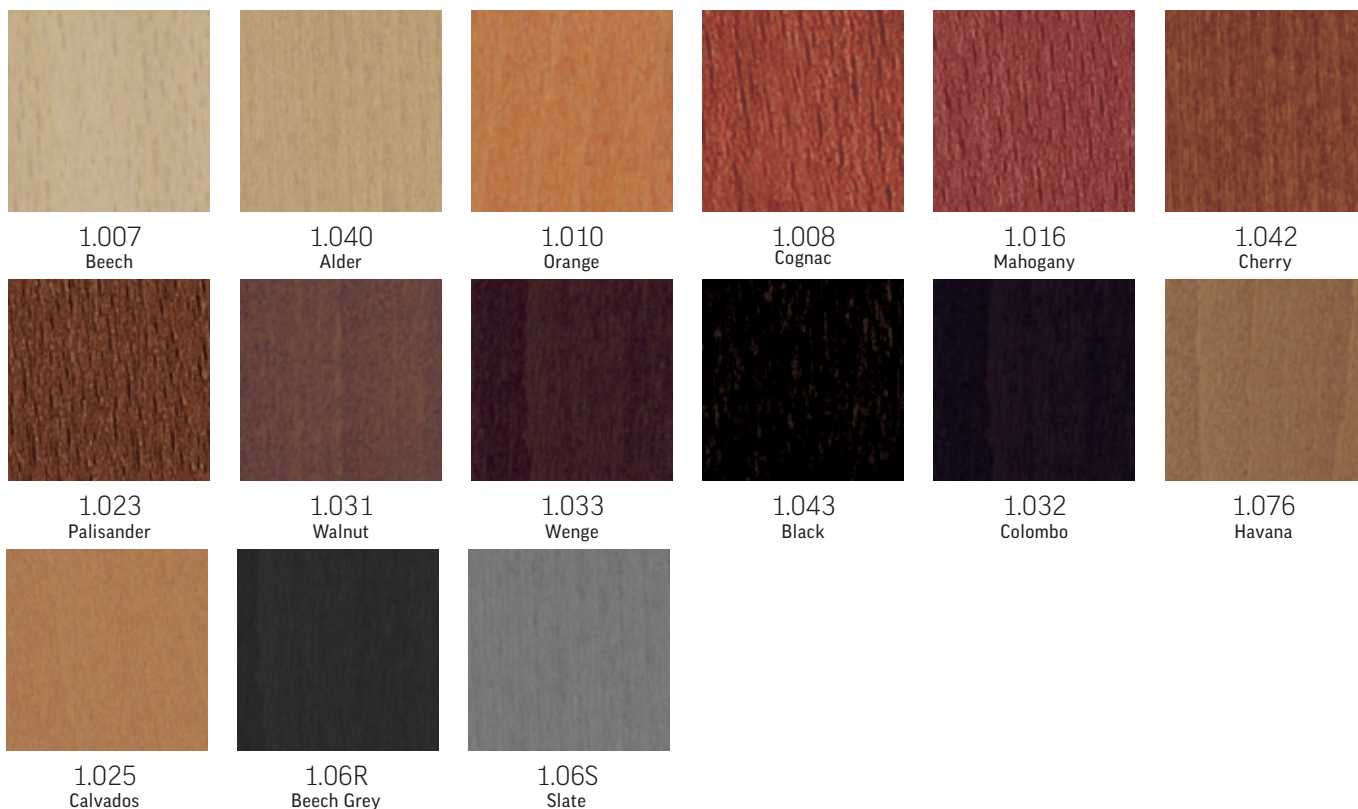
Hořlavost:

EN 1021-1

Wood & Plywood

| Drewno i sklejka bukowa

| Dřevo a překližka

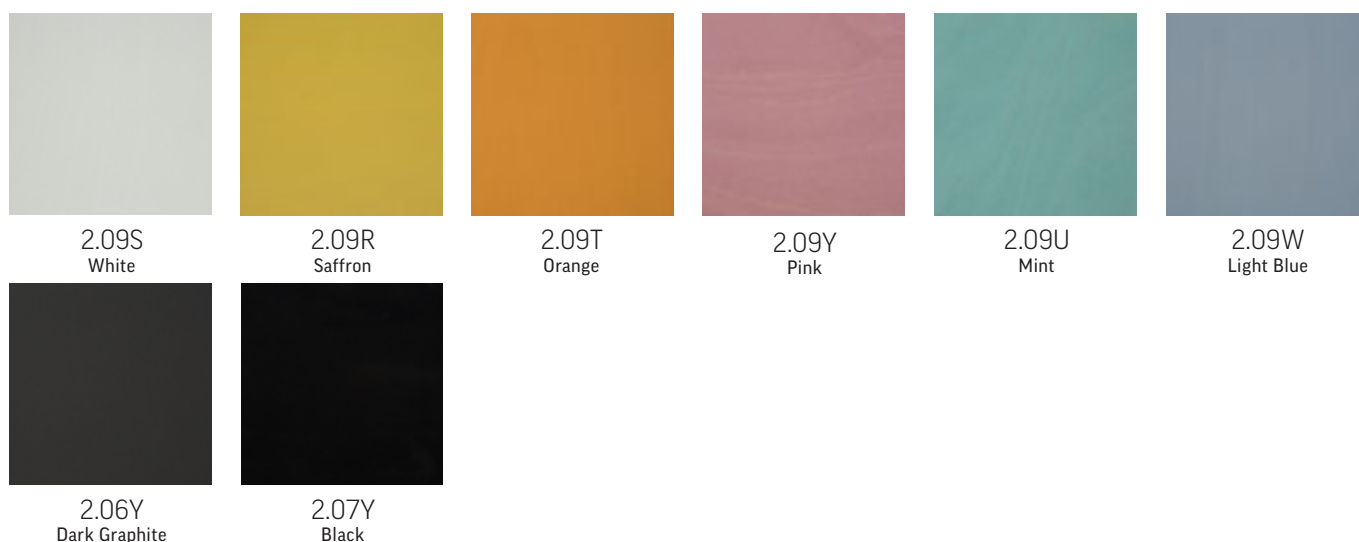


Wood stain with slightly visible wood grain

| Bejce z lekko widocznym osłojeniem

| Mořené dřevo s mírně viditelnou strukturou

For | Dla | Pro **Bingo, Cafe, Squerto, Wing**



Laminate | Laminat | Lamináty

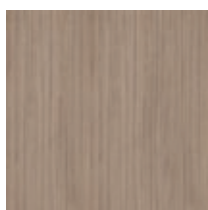
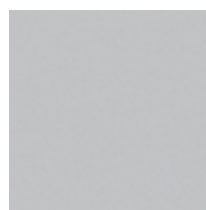
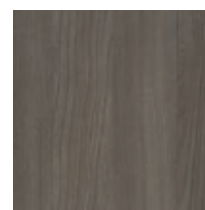
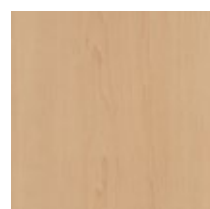
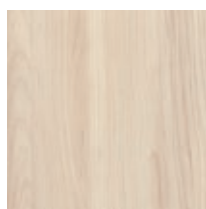
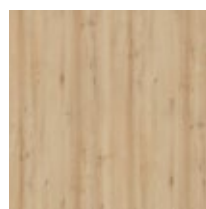
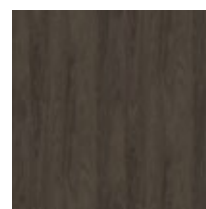
For chairs and writing tables | Wykończenia do krześel laminowanych i pulpitów | Povrchová úprava pro laminované židle



Note! Colour patterns illustrated here may differ from the originals. Nowy Styl Group reserves the right to change the constructional features and finishes of products. Information about finishes applicable to each product can be found in Nowy Styl Group's pricelists. | Uwaga! Kolory wykończeń mogą odbiegać od kolorów rzeczywistych. Grupa Nowy Styl zastrzega sobie prawo do zmian konstrukcyjnych produktów oraz wykończeń. Informacji o wykończeniach pasujących do danego produktu szukaj w cennikach marek Grupy Nowy Styl. | Upozornění: odstíny uvedených povrchových úprav se mohou mírně lišit od originálu. Nowy Styl Group si vyhrazuje právo změnit konstrukční vlastnosti a čalounění produktů. Informace o povrchových úpravách jednotlivých produktů jsou k dispozici v cenících Nowy Styl Group.

Laminate HPL | Laminat HPL | Lamináty HPL

For table tops | Dla blatów stołów | Pro stolní desky

CA
White
BI
White*BT
Tabac Cherry
NT
Tabac Cherry*BS
Beech Bright
NB
Beech Bright*BW
Platinum
MP
Platinum*DD
Black
CC
Black*DA
Ovid Elm
NO
Ovid Elm*FL
Maple
NH
Maple*GW
Slate
MS
Slate*IH
Champagne
Hard Maple
NC
Champagne
Hard Maple*II
Natural Country
Beech
NL
Natural Country
Beech*IJ
Brown Hickory
NV
Brown Hickory*

* Melamine colours matching all of the above laminate colours.
 | Kolory melaminy odpowiadają kolorom laminatów.
 | Barvy laminátu jsou identické s barvami melaminu.

Melamine | Melamina | Melamin

For table tops | Wykończenia do blatów | Pro nábytek a stolní desky



Melamine tops made of cellular board

| Blaty stołów melaminowe z płyty komórkowej
 | Stolní deska voštinové konstrukce
 s melaminovým povrchem



Table top thickness 38 mm.
 | Grubość blatu 38 mm.
 | Tloušťka desky 38 mm.

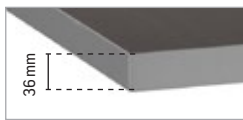


Eco-friendly | Lekka | Wytrzymała na nacisk
 | Ekologiczna | Lekkie | Tłakuoodolne
 | Ekologická | Lehké | Tlakuodolné

Tops made of cellular board, thickness 38 mm, available only in white (BI) or black (CC) colour; top edge made of ABS plastic in the same colour as the top surface.
 | Blaty z płyty komórkowej o grubości 38 mm dostępne są tylko w kolorach białym (BI) i czarnym (CC), obrzeże blatu wykonane jest z tworzywa ABS w kolorze identycznym jak powierzchnia blatu.
 | Stolní desky vyroben z voštinové desky, tloušťky 38 mm, dostupné pouze v bílé nebo černé barvě, Stolní desky okraj z ABS plastu ve stejné barvě jako povrch desky.

Note! Colour patterns illustrated here may differ from the originals. Nowy Styl Group reserves the right to change the constructional features and finishes of products. Information about finishes applicable to each product can be found in Nowy Styl Group's pricelists. | Uwaga! Kolory wykończeń mogą odbiegać od kolorów rzeczywistych. Grupa Nowy Styl zastrzega sobie prawo do zmian konstrukcyjnych produktów oraz wykończeń. Informacji o wykończeniach pasujących do danego produktu szukaj w cennikach marek Grupy Nowy Styl. | Upozornění: odstíny uvedených povrchových úprav se mohou mírně lišit od originálu. Nowy Styl Group si vyhrazuje právo změnit konstrukční vlastnosti a čalounění produktů. Informace o povrchových úpravách jednotlivých produktů jsou k dispozici v cenících Nowy Styl Group.

Melamine Top 36 | Melamina Top 36 | Melamin Top 36



Aluminum edge.
Obrzeże aluminium.
Hliníková hrana.

Table top thickness 36 mm.
| Grubość blatu 36 mm.
| Tloušťka desky 36 mm.

Melamine Top 50 | Melamina Top 50 | Melamin Top 50



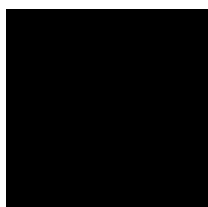
Table top thickness 50 mm.
| Grubość blatu 50 mm.
| Tloušťka desky 50 mm.

Topalit table top | Blaty topalit

| Stolové pláty topalit



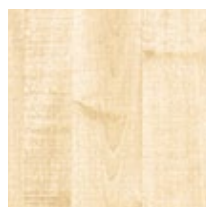
W.019
Beech Light



W.055
Black



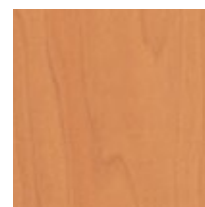
W.001
White



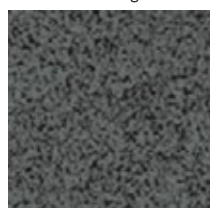
W.038
Maple



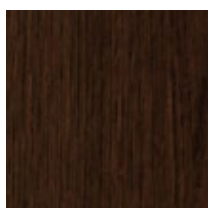
W.011
Red Beech



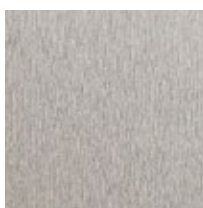
W.077
Cherry



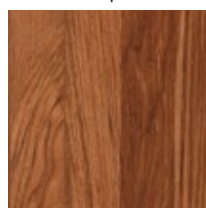
W.074
Anthracite



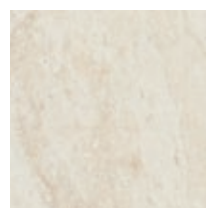
W.106
Wenge



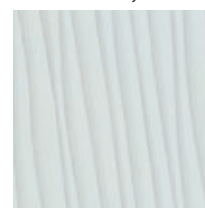
W.107
Brushed Silver



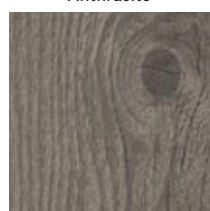
W.009
Teak



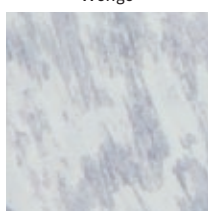
W.034
Travertin



W.137
Seagrass Light



W.214
Timber



W.218
Vintage

RESISTANT TO: | ODPORNY NA: | ODLNÝ PROTI:



high temperature
(Short term up to 180°C Long term up to 90°C)



weather conditions



scratches



chipping



UV rays



cigarette glow



staining



impacts & heavy items



rainwater retention



By attaching tables with the Topalit tops together to form rows, we will not achieve a perfectly flat surface.

Łącząc w rzędy stoły z blatami Topalit, nie uzyskamy idealnie płaskiej powierzchni blatu.

Připojením stolu topalitovými deskami do řad, nedosáhneme perfektního rovného povrchu.

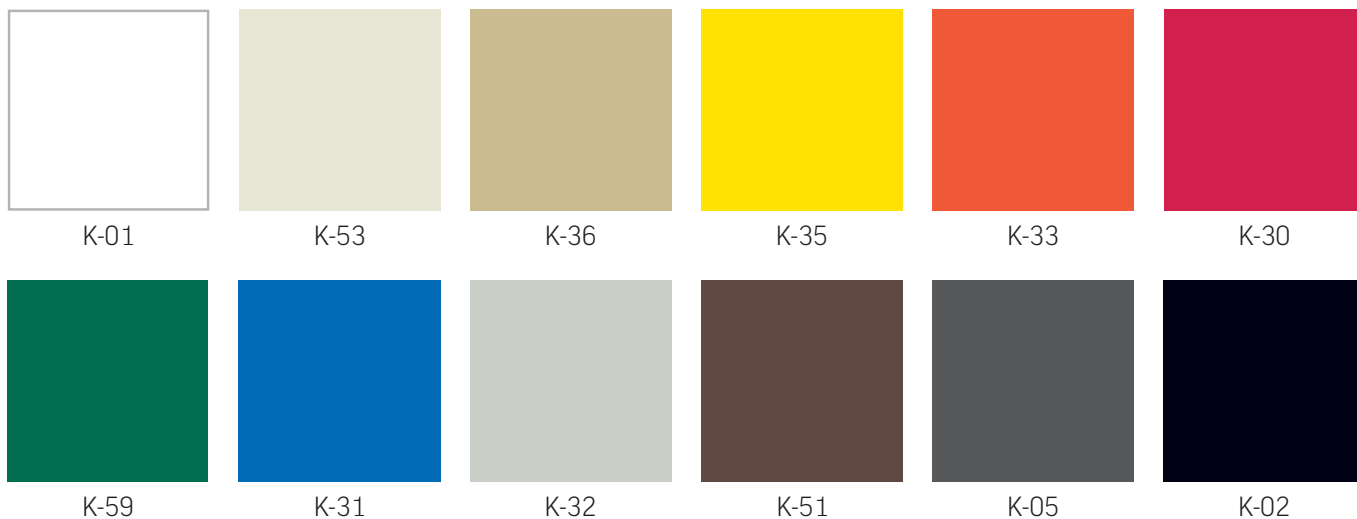
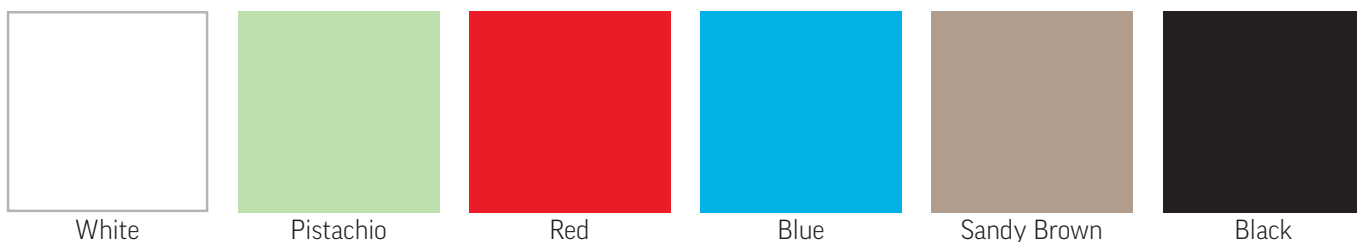
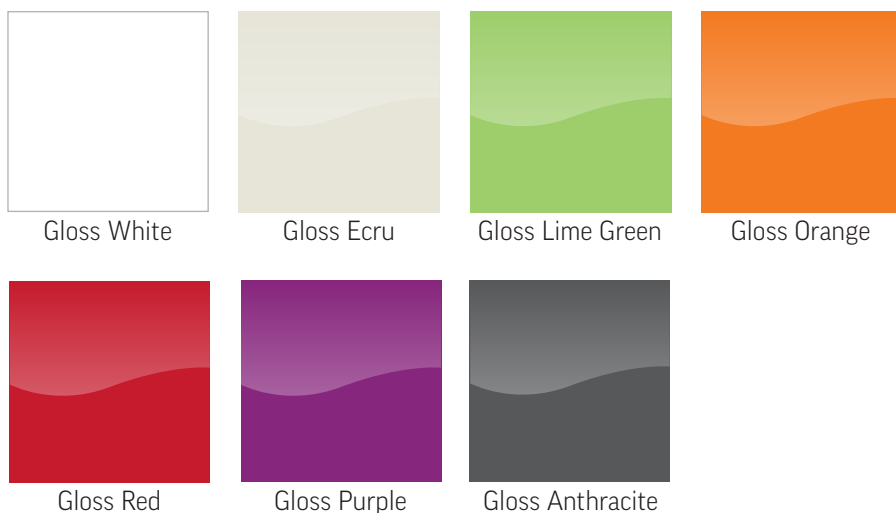


The tables cannot be stored by putting one on the top of another when their tops are directed towards each other. This arrangement prevents rainwater from flowing down freely.

Nie należy przechowywać stolików jeden na drugim, skierowanych do siebie powierzchnią blatu. Poprzez takie ułożenie uniemożliwimy odpływ wody deszczowej.

Stoly nemohou být skladovány deskami jeden na druhý, pokud jsou spojeny navzájem. Toto uložení brání volnému odtékání dešťové vody.

Plastic | Plastik | Plast

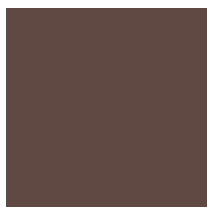
For | Dla | Pro **Amigo, Beta, Cortessa, Iso, Polyfold**For | Dla | Pro **El Sol**For | Dla | Pro **Fondo PP**

Plastic | Plastik | Plast

For | Dla | Pro **Polyfold Plus**



K-30



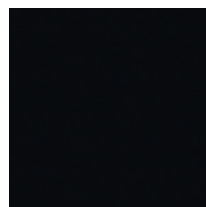
K-51



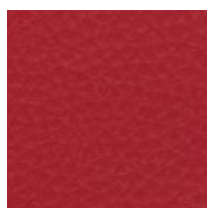
K-59



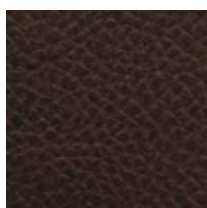
K-05



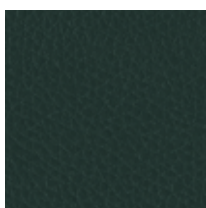
K-02



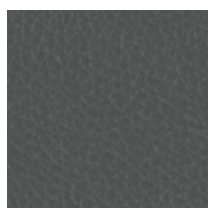
V79



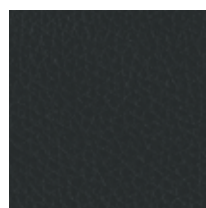
V62



V13

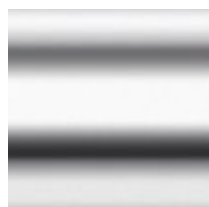
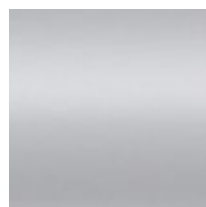
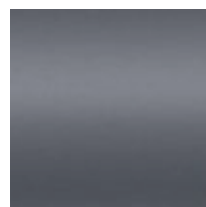
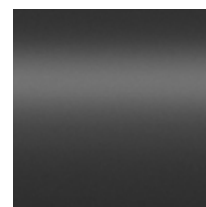


V02



V04

Metal | Metal | Kov

CR
ChromeRAL 9006
ALRAL 9003
WhiteALC ab. RAL 9006
MetallicRAL 7016
AnthraciteRAL 9005
BlackRAL 2003
OrangeRAL 3020
RedRAL 4006
PurpleRAL 120 80 60
Lime Green

Glass | Szkło | Sklo



Transparent Glass

EDITION 1
EN | PL | CZ
11/2017