

FINISHES
STOFFE UND OBERFLÄCHEN
NUANCIER

FINISHES

COLLECTION

INDEX

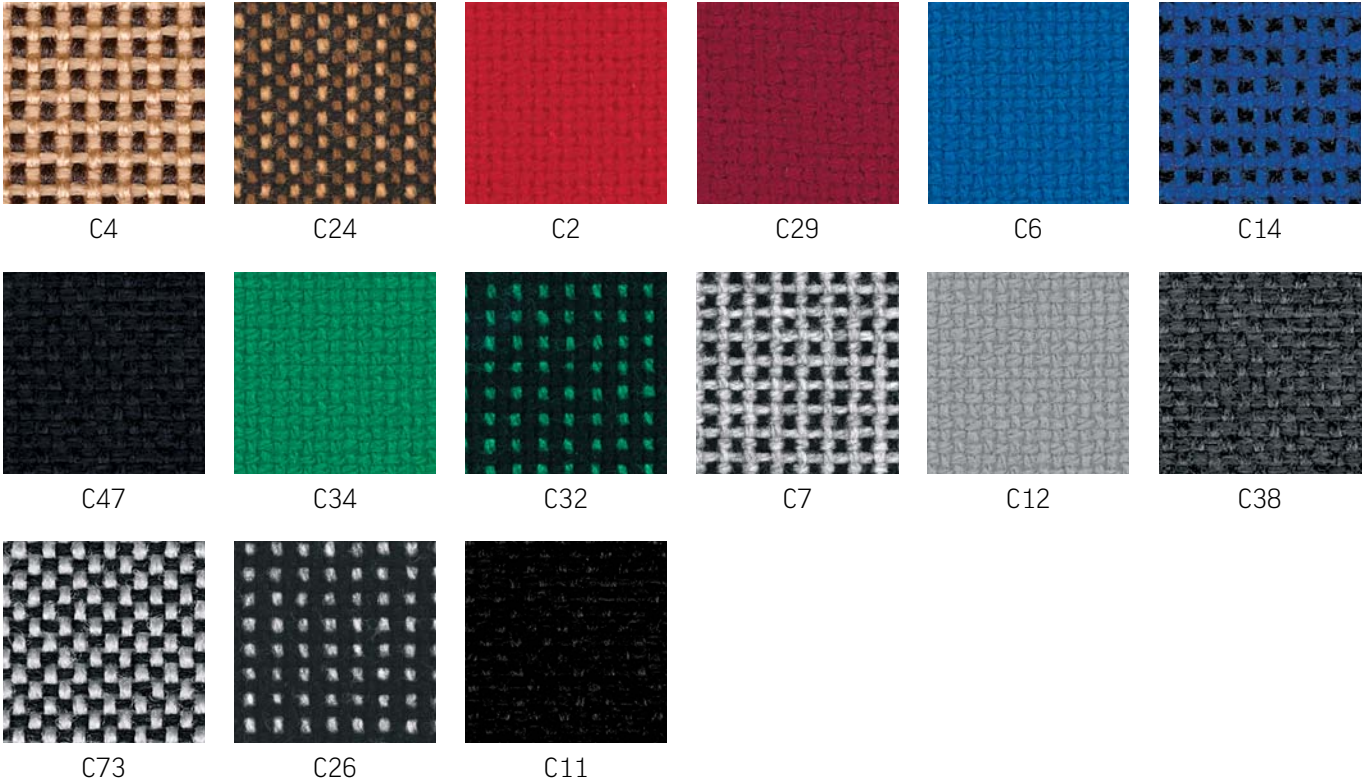
BASIC FABRIC	3	MELAMINE TOP	43
LEATHER IMITATION	4	TOPALIT TABLE TOPS	44
MICRO	5	PLASTIC	45
BONDAI	6	METAL	47
KAIMAN	7	GLASS	48
LUCIA	8		
OBAN	9		
SEMPRE	10		
SENSE	11		
CONTRACT	12		
MICROFIBRA	13		
NEXUS	14		
VALENCIA	15		
XTREME	16		
TRENDY	17		
FLEX	18		
KING L ELAST	19		
OXYGEN	20		
RUNNER	21		
SILVERTEX	22		
SPLIT LEATHER SP	23		
BLAZER	24		
FAME	25		
FINE LEATHER SD FRONT	26		
FINE LEATHER LE FRONT	27		
24/7	28		
FINE LEATHER LE	29		
FINE LEATHER SD	30		
FINE LEATHER Q	31		
ALCANTARA	32		
FINE LEATHER DESIGNO	33		
MESH OP	34		
MESH	35		
WOOD & PLYWOOD	36		
BEECH WOOD	37		
VENEER	38		
VENEERED PLYWOOD	39		
LAMINATED TABLE TOPS	40		
LAMINATES	41		
MELAMINE	42		

Valid from **September 2013** | Gültig ab **September 2013** | Valable à partir de **Septembre 2013**

Basic fabric* | C

PRICE GROUP | PREISGRUPPE | GROUPE DE PRIX

0



* Price group 0 - only applicable to Nowy Styl brand products.
 | Preisgruppe 0 - nur für Produkte der Marke Nowy Styl erhältlich.
 | Groupe de prix 0 - applicable uniquement sur les produits de la marque Nowy Styl.

Composition:

100% synthetic fibre

Weight:225 g/m²**Abrasion Resistance:**

>=35 000 Martindale cycles

Material:

100% Kunstfaser

Gewicht:225 g/m²**Scheuerfestigkeit:**

>=35 000 Touren Martindale

Composition :

100% polyester

Poids :225 g/m²**Résistance à l'abrasion :**

>=35 000 Cycles Martindales

V | Leather imitation*

0

PRICE GROUP | PREISGRUPPE | GROUPE DE PRIX



* Price group 0 - only applicable to Nowy Styl brand products.
 | Preisgruppe 0 - nur für Produkte der Marke Nowy Styl erhältlich.
 | Groupe de prix 0 - applicable uniquement sur les produits de la marque Nowy Styl.

Composition:

100% polyester PVC coated

Weight:

460 g/m²

Abrasion Resistance:

>=30 000 Martindale cycles

Flammability:

the selected colours (marked as N) are fire resistant according to EN 1021 1&2 (cigarette & match), BS 5852: part 1: 1979

Other:

easy to keep clean

Material:

100% PVC-beschichtetes Polyestergewebe

Gewicht:

460 g/m²

Scheuerfestigkeit:

>=30 000 Touren Martindale

Brandschutznormen:

Endung „N“: EN 1021 1&2 (Zigaretten & Streichholz), BS 5852: part 1: 1979

Sonstiges:

einfach zu reinigen

Composition :

100% polyester enduit PVC

Poids :

460 g/m²

Résistance à l'abrasion :

>=30 000 Cycles Martindales

Résistance au feu :

coloris marqués N sont non-inflammables : EN 1021 1&2 (cigarette et allumette), BS 5852 : Part 1 : 1979

Autres :

facile à nettoyer

Nowy Styl Group reserves the rights to change the upholsteries of products. Information about finishes applicable to each product can be found in pricelists.

Weitere Informationen zu den Oberflächen /Stoffen finden Sie in den Preislisten. Nowy Styl Group behält sich das Recht vor, Designänderungen und Änderungen in den Stoffen und Oberflächen vorzunehmen.

Pour plus d'informations sur les finitions disponibles pour chaque produit, se reporter aux Tarifs Publics. Nowy Styl Group se réserve le droit de modifier les finitions de ses produits.

Micro* | M

PRICE GROUP | PREISGRUPPE | GROUPE DE PRIX

0



* Price group 0 – only applicable to Nowy Styl brand products.
 | Preisgruppe 0 – nur für Produkte der Marke Nowy Styl erhältlich.
 | Groupe de prix 0 – applicable uniquement sur les produits de la marque Nowy Styl.

Composition:

100% polyester

Weight:215 g/m²**Abrasion Resistance:**

50 000 Martindale cycles

Flammability:

EN 1021 1&2 (cigarette & match)

Other:

non-toxic upholstery: Pn-88/B-02855, Hygienic certificate by National Hygiene Institute in Poland

Material:

100% Polyester

Gewicht:215 g/m²**Scheuerfestigkeit:**

50 000 Touren Martindale

Brandschutznormen:

EN 1021 1&2 (Zigaretten & Streichholz)

Sonstiges:

nicht-toxischer Stoff: Pn-88/B-02855, Hygiene-Zertifikat des Nationalen Hygieneinstituts in Polen

Composition :

100% polyester

Poids :215 g/m²**Résistance à l'abrasion :**

50 000 Cycles Martindales

Résistance au feu :

EN 1021 1&2 (cigarette et allumette)

Autres:

Tissu non toxique : Pn-88/B-02855, Attestation Hygiénique de l'institut National d'Hygiène en Pologne

BN | Bondai

1

PRICE GROUP | PREISGRUPPE | GROUPE DE PRIX



BN3005



BN3012



BN4011



BN7048



BN5004



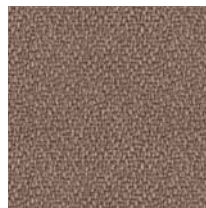
BN1005



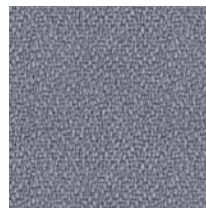
BN2036



BN6016



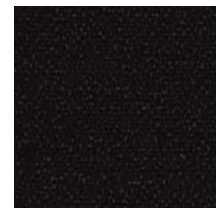
BN1008



BN8078



BN8010



BN8033

Composition:

100% polyester

Weight:

250 g/m²

Abrasion Resistance:

150 000 Martindale cycles

Flammability:

EN 1021 1&2 (cigarette & match), BS 7176 medium hazard, BS 5852 section 4 crib 5

Material:

100% Polyester

Gewicht:

250 g/m²

Scheuerfestigkeit:

150 000 Touren Martindale

Brandschutznormen:

EN 1021 1&2 (Zigaretten & Streichholz), BS 7176 medium hazard, BS 5852 section 4 crib 5

Composition :

100% polyester

Poids :

250 g/m²

Résistance à l'abrasion :

150 000 Cycles Martindales

Résistance au feu :

EN 1021 1&2 (cigarette et allumette), BS 7176 risque moyen, BS 5852 section 4 crib 5

Nowy Styl Group reserves the rights to change the upholsteries of products. Information about finishes applicable to each product can be found in pricelists.

Weitere Informationen zu den Oberflächen /Stoffen finden Sie in den Preislisten. Nowy Styl Group behält sich das Recht vor, Designänderungen und Änderungen in den Stoffen und Oberflächen vorzunehmen.

Pour plus d'informations sur les finitions disponibles pour chaque produit, se reporter aux Tarifs Publics. Nowy Styl Group se réserve le droit de modifier les finitions de ses produits.

Kaiman | KN

PRICE GROUP | PREISGRUPPE | GROUPE DE PRIX

1

**Composition:**

upper layer: 100% polyurethane, bottom layer:
70% polyester, 30% cotton

Weight:

435 g/m²

Abrasion Resistance:

100 000 Martindale cycles

Flammability:

BS 5885 source 0

Other:

Hydrolysis (DIN EN ISO 32100 (DIN 53351) / DIN
53359) - 15 000 revs

Material:

Deckmaterial: 100% Polyurethan, Trägermaterial:
70% Polyester, 30% Baumwolle

Gewicht:

435 g/m²

Scheuerfestigkeit:

100 000 Touren Martindale

Brandschutznormen:

BS 5885 source 0

Sonstiges:

Hydrolyse (DIN EN ISO 32100 (DIN 53351) / DIN
53359) - 15 000 Touren

Composition :

couche supérieure : 100% polyuréthane,
couche inférieure : 70% polyester, 30% coton

Poids :

435 g/m²

Résistance à l'abrasion :

100 000 Cycles Martindales

Résistance au feu :

BS 5885 source 0

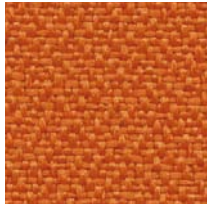
Autres :

Hydrolyse (DIN EN ISO 32100 (DIN 53351) / DIN
53359) - 15 000 cycles

YB | Lucia

1

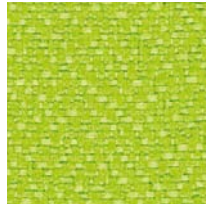
PRICE GROUP | PREISGRUPPE | GROUPE DE PRIX



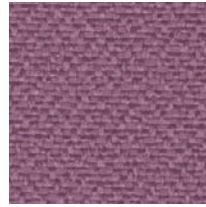
YB130



YB105



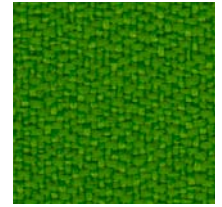
YB156



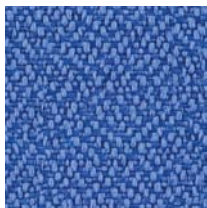
YB102



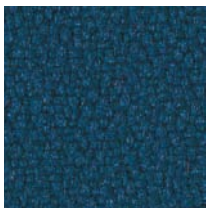
YB090



YB200



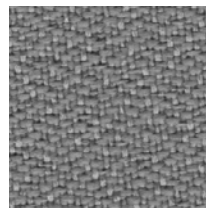
YB097



YB026



YB093



YB094



YB046



YB009

Composition:

100% polyester

Weight:

260 g/m²

Abrasion Resistance:

50 000 Martindale cycles

Flammability:

EN1021 1&2 (cigarette & match), BS 7176 low hazard, BS 476 Class 1

Other:

Recycled EU Flower Certified

Material:

100% Polyester

Gewicht:

260 g/m²

Scheuerfestigkeit:

50 000 Touren Martindale

Brandschutznormen:

EN 1021 1&2 (Zigaretten & Streichholz), BS 7176 low hazard, BS 476 Class 1

Sonstiges:

"Recycled EU Flower" Zertifikat

Composition :

100% polyester

Poids :

260 g/m²

Résistance à l'abrasion :

50 000 Cycles Martindales

Résistance au feu :

EN 1021 1&2 (cigarette et allumette), BS 7176 risque faible, BS 476 Classe 1

Autres :

Certification « Recycled EU Flower »

Nowy Styl Group reserves the rights to change the upholsteries of products. Information about finishes applicable to each product can be found in pricelists.

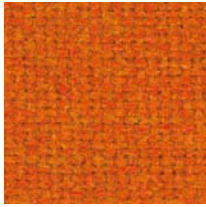
Weitere Informationen zu den Oberflächen /Stoffen finden Sie in den Preislisten. Nowy Styl Group behält sich das Recht vor, Designänderungen und Änderungen in den Stoffen und Oberflächen vorzunehmen.

Pour plus d'informations sur les finitions disponibles pour chaque produit, se reporter aux Tarifs Publics. Nowy Styl Group se réserve le droit de modifier les finitions de ses produits.

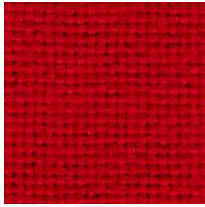
Oban* | EF

PRICE GROUP | PREISGRUPPE | GROUPE DE PRIX

1



EF808



EF076



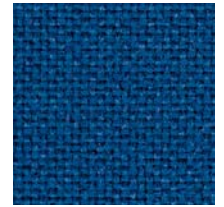
EF037



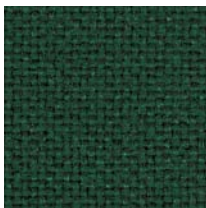
EF046



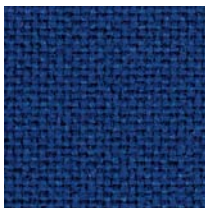
EF810



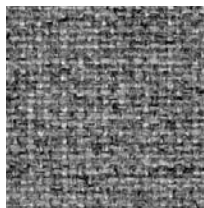
EF078



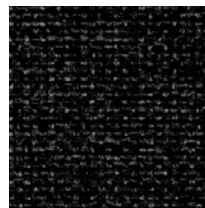
EF069



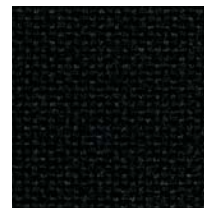
EF010



EF031



EF002



EF019

* Oban - only applicable to Nowy Styl brand products.

| Oban - nur für Produkte der Marke Nowy Styl erhältlich.

| Oban - applicable uniquement sur les produits de la marque Nowy Styl.

Composition:

100% polypropylene

Weight:230 g/m²**Abrasion Resistance:**

grade A tested in accordance with EN 14465:2003

Flammability:

EN 1021-1 (cigarette)

Other:

Hygienic certificate by national Hygiene Institute in Poland

Material:

100% Polypropylene

Gewicht:230 g/m²**Scheuerfestigkeit:**

Güteklasse A geprüft nach EN 14465:2003

Brandschutznormen:

EN 1021-1 (Zigaretten)

Sonstiges:

Hygiene-Zertifikat des Nationalen Hygieneinstituts in Polen

Composition :

100% polypropylène

Poids :230 g/m²**Résistance à l'abrasion :**

grade A testé selon la norme EN 14465:2003

Résistance au feu :

EN 1021 1 (cigarette)

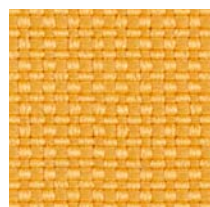
Autres :

Attestation Hygiénique de l'institut National d'Hygiène en Pologne

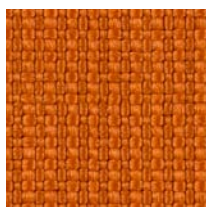
SM | Sempre

1

PRICE GROUP | PREISGRUPPE | GROUPE DE PRIX



SM11



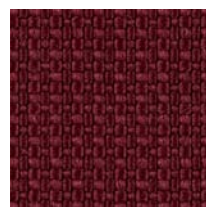
SM10



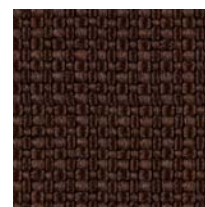
SM09



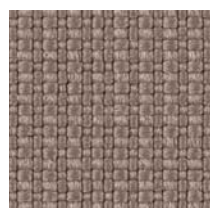
SM06



SM05



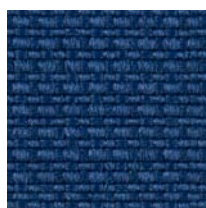
SM05



SM04



SM08



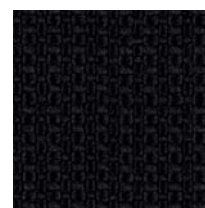
SM07



SM03



SM02



SM01

Composition:

100% polyester

Weight:

366 g/m²

Abrasion Resistance:

160 000 Martindale cycles

Flammability:

EN 1021 1&2 (cigarette & match)

Other:

Hygienic certificate by National Hygiene Institute in Poland

Material:

100% Polyester

Gewicht:

366 g/m²

Scheuerfestigkeit:

160 000 Touren Martindale

Brandschutznormen:

EN 1021 1&2 (Zigaretten & Streichholz)

Sonstiges:

Hygiene-Zertifikat des Nationalen Hygieneinstituts in Polen

Composition :

100% polyester

Poids :

366 g/m²

Résistance à l'abrasion :

160 000 Cycles Martindales

Résistance au feu :

EN 1021 1&2 (cigarette et allumette)

Autres :

Attestation Hygiénique de l'Institut National d'Hygiène en Pologne

Nowy Styl Group reserves the rights to change the upholsteries of products. Information about finishes applicable to each product can be found in pricelists.

Weitere Informationen zu den Oberflächen /Stoffen finden Sie in den Preislisten. Nowy Styl Group behält sich das Recht vor, Designänderungen und Änderungen in den Stoffen und Oberflächen vorzunehmen.

Pour plus d'informations sur les finitions disponibles pour chaque produit, se reporter aux Tarifs Publics. Nowy Styl Group se réserve le droit de modifier les finitions de ses produits.

Sense* | SE

PRICE GROUP | PREISGRUPPE | GROUPE DE PRIX

1



SE02



SE09

* Sense - only applicable to wooden chairs (Nowy Styl brand).
 | Sense - nur für Holzstühle (der Nowy Styl Marke) verfügbar.
 | Sense - pour sièges en hêtre massif uniquement (marque Nowy Styl).

Composition:

100% polyester

Weight:300 g/m²**Abrasion Resistance:**

25 000 Martindale cycles

Other:

protective layer against dirt, stains and water

Material:

100% Polyester

Gewicht:300 g/m²**Scheuerfestigkeit:**

25 000 Touren Martindale

Sonstiges:Schutzschicht schmutzabweisend
und wasserabweisend**Composition :**

100% polyester

Poids :300 g/m²**Résistance à l'abrasion :**

25 000 Cycles Martindales

Autres :couche supérieure de protection contre
l'eau et la saleté

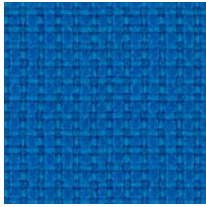
YB | Contract

2

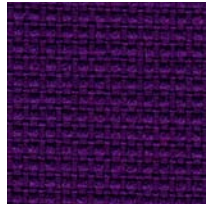
PRICE GROUP | PREISGRUPPE | GROUPE DE PRIX



YN210



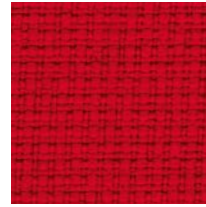
YN202



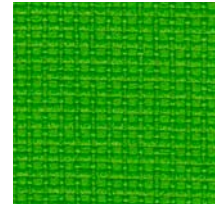
YN204



YN206



YN079



YN200



YN009

Composition:

100% polyester

Weight:

320 g/m²

Abrasion Resistance:

100 000 Martindale cycles

Flammability:

EN 1021 1&2 (cigarette & match), BS 7176 low hazard, BS 7176 medium hazard crib 5, NF-P-503 M1, DIN 4102 B1, UNI 8456 & UNI 9174 Class 1

Other:

Recycled EU Flower Certified

Material:

100% Polyester

Gewicht:

320 g/m²

Scheuerfestigkeit:

100 000 Touren Martindale

Brandschutznormen:

EN 1021 1&2 (Zigaretten & Streichholz), BS 7176 low hazard, BS 7176 medium hazard crib 5, NF-P-503 M1, DIN 4102 B1, UNI 8456 & UNI 9174 Class 1

Sonstiges:

"Recycled EU Flower" Zertifikat

Composition :

100% polyester

Poids :

320 g/m²

Résistance à l'abrasion :

100 000 Cycles Martindales

Résistance au feu :

EN 1021 1&2 (cigarette et allumette), BS 7176 risque faible, BS 7176 risque moyen crib 5, NF-P-503 M1, DIN 4102 B1, UNI 8456 & UNI 9174 Classe 1

Autres :

Certification « Recycled EU Flower »

Nowy Styl Group reserves the rights to change the upholsteries of products. Information about finishes applicable to each product can be found in pricelists.

Weitere Informationen zu den Oberflächen /Stoffen finden Sie in den Preislisten. Nowy Styl Group behält sich das Recht vor, Designänderungen und Änderungen in den Stoffen und Oberflächen vorzunehmen.

Pour plus d'informations sur les finitions disponibles pour chaque produit, se reporter aux Tarifs Publics. Nowy Styl Group se réserve le droit de modifier les finitions de ses produits.

Microfibra | CM

PRICE GROUP | PREISGRUPPE | GROUPE DE PRIX

2

**Composition:**

upper layer: 85% polyester, 15% nylon, bottom layer:
35% cotton, 65% polyester

Weight:

440 g/m²

Abrasion Resistance:

100 000 Martindale cycles

Flammability:

EN 1021 1&2 (cigarette & match)

Other:

Öko-Tex Standard 100, Teflon – protective layer
against dirt, stains and water

Material:

Deckmaterial: 85% Polyester, 15% Nylon,
Trägergewebe: 35% Baumwolle, 65% Polyester

Gewicht:

440 g/m²

Scheuerfestigkeit:

100 000 Touren Martindale

Brandschutznormen:

EN 1021 1&2 (Zigaretten & Streichholz)

Sonstiges:

Öko-Tex Standard 100, Teflon – Schutzschicht
schmutzabweisend und wasserabweisend

Composition :

Couche supérieure : 85% polyester, 15% nylon
Couche inférieure : 35% coton, 65% polyester

Poids :

440 g/m²

Résistance à l'abrasion :

100 000 Cycles Martindales

Résistance au feu :

EN 1021 1&2 (cigarette et allumette)

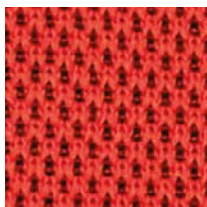
Autres :

Öko-Tex Standard 100, Téflon – film de protection
contre l'eau et la saleté

UNY | Nexus

2

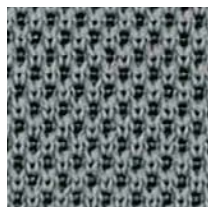
PRICE GROUP | PREISGRUPPE | GROUPE DE PRIX



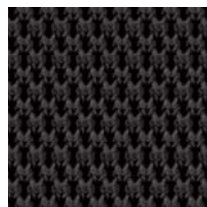
UNY04



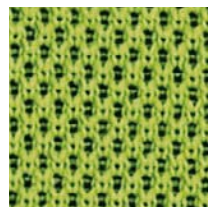
UNY02



UNY01



UNY11



UNY05

Composition:

100% polyester

Weight:

300 g/m²

Abrasion Resistance:

100 000 Martindale cycles

Flammability:

EN 1021 1&2 (cigarette & match), BS 7176 low hazard; BS 476 Part 7 Class 1

Material:

100% Polyester

Gewicht:

300 g/m²

Scheuerfestigkeit:

100 000 Touren Martindale

Brandschutznormen:

EN 1021 1&2 (Zigaretten & Streichholz), BS 7176 low hazard; BS 476 Part 7 Class 1

Composition :

100% polyester

Poids :

300 g/m²

Résistance à l'abrasion :

100 000 Cycles Martindales

Résistance au feu :

EN 1021 1&2 (cigarette et allumette), BS 7176 risque faible, BS 476 Part 7 Classe 1

Valencia | VL

PRICE GROUP | PREISGRUPPE | GROUPE DE PRIX

2

**Composition: upper layer:**

100% vinyl, bottom layer: 100% polyester Hi-Loft

Weight:650 g/m²**Abrasion Resistance:**

300 000 Martindale cycles

Flammability:

EN 1021 1&2 (cigarette & match), DIN 4102 B2, NF P 92-503/M2, ÖNORM B 3825 gruppe 1; ÖNORM A 3800 Teil 1 Klasse Q1

Other:EN 71-3 safety of toys (migration of certain elements), PERMABLOK3[®] – superior antibacterial, antistain and antifungal protection**Material:**Deckmaterial: 100% Vinyl,
Trägergewebe: 100% Polyester Hi-Loft**Gewicht:**650 g/m²**Scheuerfestigkeit:**

300 000 Touren Martindale

Brandschutznormen:

EN 1021 1&2 (Zigaretten & Streichholz), DIN 4102 B2, NF P 92-503/M2, ÖNORM B 3825 Gruppe 1; ÖNORM A 3800 Teil 1 Klasse Q1

Sonstiges:EN 71 – 3 Sicherheit von Spielzeugen (Ausdünstung), PERMABLOK3[®] – antimikrobiell ausgerüstet, chemikalienbeständig und schmutzabweisend**Composition :**couche supérieure : 100% vinyle,
couche inférieure : 100% polyester Hi-Loft**Poids :**650 g/m²**Résistance à l'abrasion :**

300 000 Cycles Martindales

Résistance au feu :

EN 1021 1&2 (cigarette et allumette), DIN 4102 B2, NF P 92-503/M2, ÖNORM B 3825 Gruppe 1; ÖNORM A 3800 Teil 1 Klasse Q1

Autres :EN 71-3 sécurité des jouets (migration spécifique de certains éléments)
PERMABLOK3[®] – traitement de protection, antibactérien, antitaches et antifongique

XR | Xtreme

2

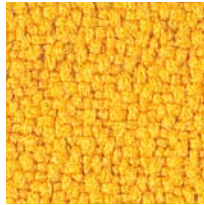
PRICE GROUP | PREISGRUPPE | GROUPE DE PRIX



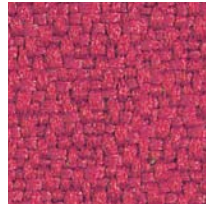
XR079



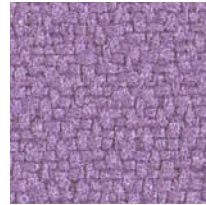
XR076



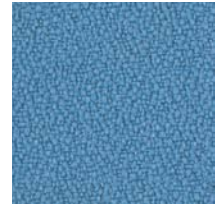
XR072



XR101



XR069



XR073



XR160



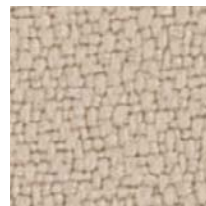
XR159



XR005



XR091



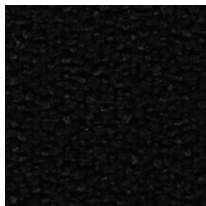
XR108



XR026



XR081



XR009

Composition:

100% polyester FR

Weight:

310 g/m²

Abrasion Resistance:

100 000 Martindale cycles

Flammability:

EN 1021 1&2 (cigarette & match), BS 7176 medium hazard crib 5, DIN 4102 B1, NF-P-92-507 M1, BS 7176 low hazard, UNI 8456 & UNI 9174 Class 1

Material:

100% Polyester FR

Gewicht:

310 g/m²

Scheuerfestigkeit:

100 000 Touren Martindale

Brandschutznormen:

EN 1021 1&2 (Zigaretten & Streichholz), Bs 7176 medium hazard crib 5, DIN 4102 B1, NF-P-92-507 M1, BS 7176 low hazard, UNI 8456 & UNI 9174 Class 1

Composition :

100% polyester FR

Poids :

310 g/m²

Résistance à l'abrasion :

100 000 Cycles Martindales

Résistance au feu :

EN 1021 1&2 (cigarette et allumette), BS 7176 risque moyen, BS 7176 risque moyen, crib 5, DIN 4102 B1, NF-P-92-507 M1, BS 7176 risque faible, UNI 8456 & UNI 9174 Classe 1

Trendy* | TE

PRICE GROUP | PREISGRUPPE | GROUPE DE PRIX

3



TE02



TE01

- * Trendy - only applicable to Nowy Styl brand products.
- | Trendy - nur für Produkte der Marke Nowy Styl erhältlich.
- | Trendy - applicable uniquement sur les produits de la marque Nowy Styl.

Composition:

39% polyester, 26% cotton, 35% viscose

Weight:495 g/m²**Abrasion Resistance:**

18 000 Martindale cycles

Other:

Teflon® - protective layer against dirt, stains and water

Material:

39% Polyester, 26% Baumwolle, 35% Viskose

Gewicht:495 g/m²**Scheuerfestigkeit:**

18 000 Touren Martindale

Sonstiges:

Teflon® - Schutzschicht schmutzabweisend und wasserabweisend

Composition :

39% polyester, 26% coton, 35% viscose

Poids :495 g/m²**Résistance à l'abrasion :**

18 000 Cycles Martindales

Autres :

Téflon - film de protection contre l'eau et la saleté

XF | Flex

3

PRICE GROUP | PREISGRUPPE | GROUPE DE PRIX



XF63035



XF64089



XF65037



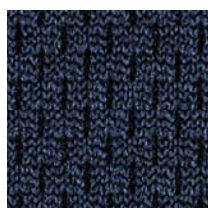
XF61078



XF66062



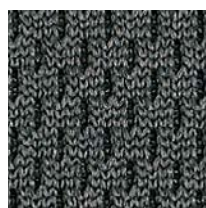
XF68056



XF66065



XF60011



XF60025



XF60999

Composition:

100% polyester

Weight:

450 g/m²

Abrasion Resistance:

80 000 Martindale cycles

Flammability:

EN 1021 1&2 (cigarette & match), Calif. Bull. 117E, ÖNORM B 3825 B1; ÖNORM A 3800 P1/Q1

Material:

100% Polyester

Gewicht:

450 g/m²

Scheuerfestigkeit:

80 000 Touren Martindale

Brandschutznormen:

EN 1021 1&2 (Zigaretten & Streichholz), Calif. Bull. 117E, ÖNORM B 3825 B1; ÖNORM A 3800 P1/Q1

Composition :

100% polyester

Poids :

450 g/m²

Résistance à l'abrasion :

80 000 Cycles Martindales

Résistance au feu :

EN 1021 1&2 (cigarette et allumette), Calif. Bull. 117E, ÖNORM B 3825 B1; Önorm A 3800 P1/Q1

Nowy Styl Group reserves the rights to change the upholsteries of products. Information about finishes applicable to each product can be found in pricelists.

Weitere Informationen zu den Oberflächen /Stoffen finden Sie in den Preislisten. Nowy Styl Group behält sich das Recht vor, Designänderungen und Änderungen in den Stoffen und Oberflächen vorzunehmen.

Pour plus d'informations sur les finitions disponibles pour chaque produit, se reporter aux Tarifs Publics. Nowy Styl Group se réserve le droit de modifier les finitions de ses produits.

King L Elast | K

PRICE GROUP | PREISGRUPPE | GROUPE DE PRIX

3



K9704



K4517



K8507



K6016



K8510

Composition:

100% polyester Trevira CS

Weight:260 g/m²**Abrasion Resistance:**

70 000 Martindale cycles

Flammability:

EN 1021-1 cigarette, EN 1021-2 match, BS 7176 medium hazard, BS 5852 part II crib 5, M1 (NF P 92501-7), B1 (DIN 4102)

Material:

100% Polyester Trevira CS

Gewicht:260 g/m²**Scheuerfestigkeit:**

70 000 Touren Martindale

Brandschutznormen:

EN 1021-1 (Zigaretten), EN 1021-2 (Streichholz), BS 7176 medium hazard, BS 5852 part II crib 5, M1 (NF P 92501-7), B1 (DIN 4102)

Composition :

100% polyester Trevira CS

Poids :260 g/m²**Résistance à l'abrasion :**

70 000 Cycles Martindales

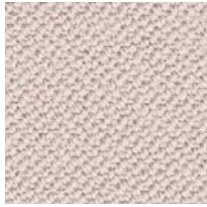
Résistance au feu :

EN 1021-1 (cigarette), EN 1021-2 (allumette), BS 7176 risque moyen, BS 5852 part II crib 5, M1 (NF P 92501-7), B1 (DIN 4102)

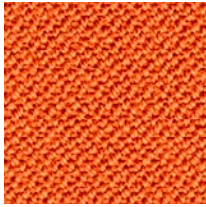
OX | Oxygen

3

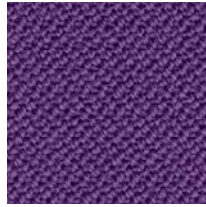
PRICE GROUP | PREISGRUPPE | GROUPE DE PRIX



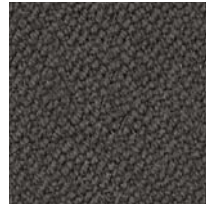
OX039



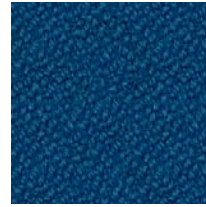
OX035



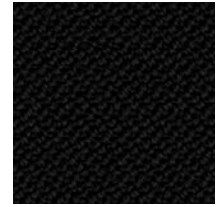
OX023



OX010



OX007



OX001

Composition:

90% wool, 10% polyamide

Weight:

400 g/m²

Abrasion Resistance:

100 000 Martindale cycles

Flammability:

EN 1021 1&2 (cigarette & match), BS 7176
low hazard, UNI 9175, Classe 1 IM

Material:

90% Wolle, 10% Polyamid

Gewicht:

400 g/m²

Scheuerfestigkeit:

100 000 Touren Martindale

Brandschutznormen:

EN 1021 1&2 (Zigaretten & Streichholz), BS 7176
low hazard, UNI 9175 Classe 1 IM

Composition :

90% laine, 10% polyamide

Poids :

400 g/m²

Résistance à l'abrasion :

100 000 Cycles Martindales

Résistance au feu :

EN 1021 1&2 (cigarette et allumette), BS 7176
risque faible, UNI 9175 Classe 1 IM

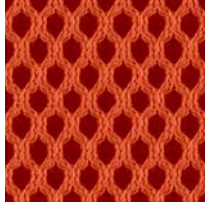
Runner* | RN

PRICE GROUP | PREISGRUPPE | GROUPE DE PRIX

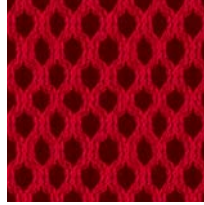
3



RN60061



RN63034



RN64089



RN68056



RN60011



RN66064



RN60999



RN60025

* Runner – only applicable to Grammer Office brand products.
 | Runner – nur für Produkte der Marke Grammer Office erhältlich.
 | Runner – applicable uniquement sur les produits de la marque Grammer Office.

Composition:

100% polyester

Weight:318 g/m²**Abrasion Resistance:**

70 000 Martindale cycles

Flammability:EN 1021 1&2 (cigarette & match),
Calif. Bull. 117E**Material:**

100% Polyester

Gewicht:318 g/m²**Scheuerfestigkeit:**

70 000 Touren Martindale

Brandschutznormen:EN 1021 1&2 (Zigaretten & Streichholz),
Calif. Bull. 117E**Composition :**

100% polyester

Poids :318 g/m²**Résistance à l'abrasion :**

70 000 Cycles Martindales

Résistance au feu :EN 1021 1&2 (cigarette et allumette),
Calif. Bull. 117E

SX | Silvertex

3

PRICE GROUP | PREISGRUPPE | GROUPE DE PRIX



SX0009



SX2011



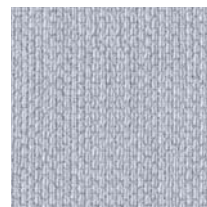
SX2016



SX5008



SX4002



SX4001



SX4024



SX3066

Composition: upper layer:

100% vinyl, bottom layer: 100% polyester Hi-Loft

Weight:

685 g/m²

Abrasion Resistance:

300 000 Martindale cycles

Flammability:

EN 1021 1&2 (cigarette & match), DIN 4102 B2, NF P 92-503/M2, ÖNORM B 3825 gruppe 1; ÖNORM A 3800 Teil 1 Klasse Q1

Other:

PERMABLOK3® - superior antibacterial, antistain and antifungal protection, SILVERGUARD® - natural environmentally friendly bacteria fighting defense to inhibit odour and stain causing bacteria (silver ion technology)

Material:

Deckmaterial: 100% Vinyl, Trägergewebe: 100% Polyester Hi-Loft

Gewicht:

685 g/m²

Scheuerfestigkeit:

300 000 Touren Martindale

Brandschutznormen:

EN 1021 1&2 (Zigaretten & Streichholz), DIN 4102 B2, NF P 92-503/M2, ÖNORM B 3825 Gruppe 1; ÖNORM A 3800 Teil 1 Klasse Q1

Sonstiges:

PERMABLO K3® - antimikrobiell ausgerüstet, chemikalienbeständig und schmutzabweisend, SILVERGUARD® - verhindert dauerhaft und auf natürliche Weise die Neubildung von Mikroorganismen und die dadurch verursachte Flecken- und Geruchsbildung (Silberionen-Technologie)

Composition :

couche supérieure : 100% vinyle, couche inférieure : 100% polyester Hi-Loft

Poids :

685 g/m²

Résistance à l'abrasion :

300 000 Cycles Martindales

Résistance au feu :

EN 1021 1&2 (cigarette et allumette), DIN 4102 B2, NF P 92-503/M2, ÖNORM B 3825 Gruppe 1; ÖNORM A 3800 Teil 1 Klasse Q1

Autres :

PERMABLOK3® - traitement de protection, antibactérien, antitaches et antifongique, SILVERGUARD® - traitement antibactérien (anti odeur et antitaches), respectueux de l'environnement (à base d'ions d'argent)

Split Leather SP front* | SP

PRICE GROUP | PREISGRUPPE | GROUPE DE PRIX

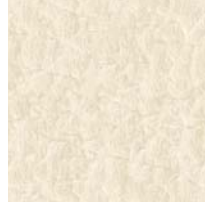
3



SP01



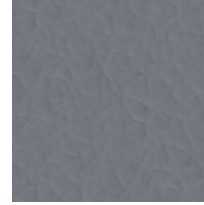
SP12



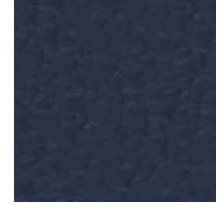
SP11



SP07



SP03



SP06



SP02

* Split Leather SP front – only applicable to Nowy Styl brand products (front of the chair in leather, back in V artificial leather).

| Split Leather SP front – nur für Produkte der Marke Nowy Styl erhältlich (Vorderseite der Stühle in Leder, Rückseite der Stühle in Kunstleder „V“).

| Split Leather SP front – applicable uniquement sur les produits de la marque Nowy Styl (partie avant du dossier en cuir, partie arrière en similicuir V).

Composition:

split leather (0,9 - 1,1 mm)

Material:

Spaltleder (0,9 - 1,1 mm)

Composition :

croûte de cuir (0,9 - 1,1 mm)

CUZ | Blazer

4

PRICE GROUP | PREISGRUPPE | GROUPE DE PRIX



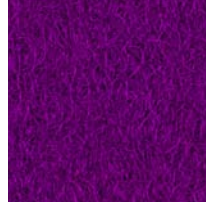
CUZ02



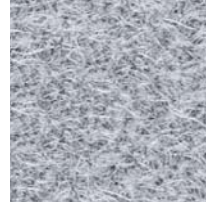
CUZ1L



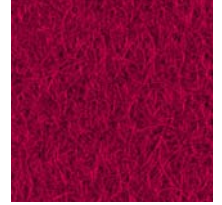
CUZ2B



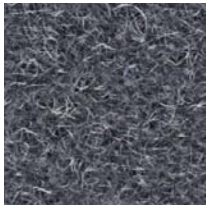
CUZ2A



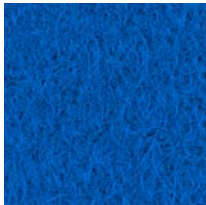
CUZ1E



CUZ89



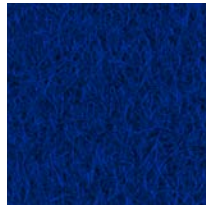
CUZ30



CUZ26



CUZ18



CUZ09

Composition:

100% wool

Weight:

460 g/m²

Abrasion Resistance:

50 000 Martindale cycles

Flammability:

EN 1021 1&2 (cigarette & match), BS 7176 low hazard, UNI 9175 Classe 1

Material:

100% Wolle

Gewicht:

460 g/m²

Scheuerfestigkeit:

50 000 Touren Martindale

Brandschutznormen:

EN 1021 1&2 (Zigaretten & Streichholz), BS 7176 low hazard, UNI 9175 Classe 1

Composition :

100% laine

Poids :

460 g/m²

Résistance à l'abrasion :

50 000 Cycles Martindales

Résistance au feu :

EN 1021 1&2 (cigarette et allumette), BS 7176 risque faible, UNI 9175 Classe 1

Nowy Styl Group reserves the rights to change the upholsteries of products. Information about finishes applicable to each product can be found in pricelists.

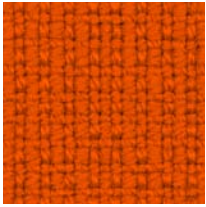
Weitere Informationen zu den Oberflächen /Stoffen finden Sie in den Preislisten. Nowy Styl Group behält sich das Recht vor, Designänderungen und Änderungen in den Stoffen und Oberflächen vorzunehmen.

Pour plus d'informations sur les finitions disponibles pour chaque produit, se reporter aux Tarifs Publics. Nowy Styl Group se réserve le droit de modifier les finitions de ses produits.

Fame | F

PRICE GROUP | PREISGRUPPE | GROUPE DE PRIX

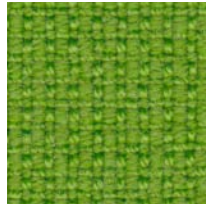
4



F45



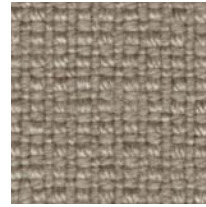
F21



F03



F18



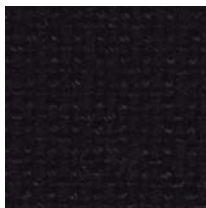
F19



F07



F04



F10

Composition:

95% wool, 5% polyamide

Weight:435 g/m²**Abrasion Resistance:**

200 000 Martindale cycles

Flammability:

BS EN 1021 1&2, BS 5852 Part 1 0,1 (cigarette & match), BS 5852 crib 5, Calif. Bull. 117E, UNI 9175 Class 2.IM, AM 18 - NF D 60-013, IMO A.652 (16), MED Certificate IMO

Other:

EU Ecolabel

Material:

95% Wolle, 5% Polyamid

Gewicht:435 g/m²**Scheuerfestigkeit:**

200 000 Touren Martindale

Brandschutznormen:

BS EN 1021 1&2, BS 5852 Part 1 0,1 (Zigaretten & Streichholz), BS 5852 crib 5, Calif. Bull. 117E, UNI 9175 Class 2.IM, AM 18 - NF D 60-013, IMO A.652 (16), MED Certificate IMO

Sonstiges:

EU Ecolabel

Composition :

95% laine, 5% polyamide

Poids :435 g/m²**Résistance à l'abrasion :**

200 000 Cycles Martindales

Résistance au feu :

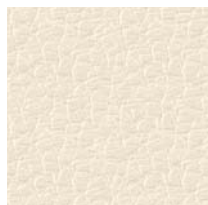
BS EN 1021 1&2, BS 5852 Part 1 0,1 (cigarette et allumette), BS 5852 crib 5, Calif. Bull. 117E, UNI 9175 Classe 2.IM, AM 18 - NF D 60-013, IMO A.652 (16), MED Certificate IMO

Autres :

EU Ecolabel

SD | Fine Leather SD front*

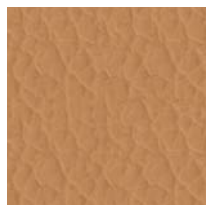
4



SD06



SD16



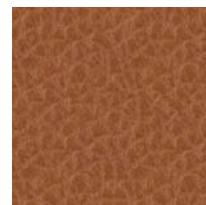
SD04



SD03



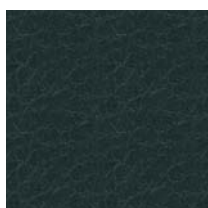
SD07



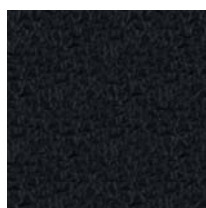
SD09



SD15



SD08



SD01

* Fine Leather SD front – only applicable to Nowy Styl brand products (front of the chair in leather, back in V artificial leather).

| Fine Leather SD front – nur für Produkte der Marke Nowy Styl erhältlich (Vorderseite der Stühle in Leder, Rückseite der Stühle in Kunstleder „V“).

| Fine Leather SD front – applicable uniquement sur les produits de la marque Nowy Styl (partie avant du dossier en cuir, partie arrière en similicuir V).

Composition:

soft grain leather (0.9 - 1.1 mm), thoroughly dyed
(completely dyed)

Material:

weiches Oberleder (0,9 - 1,1 mm), durchgefärbt

Composition :

cuir pleine fleur corrigé (épaisseur 0,9 - 1,1 mm),
entièrement teinté

Fine Leather LE front* | LE

4



* Fine Leather LE front – only applicable to Nowy Styl brand products (front of the chair in leather, back in V artificial leather).

| Fine Leather LE front – nur für Produkte der Marke Nowy Styl erhältlich (Vorderseite der Stühle in Leder, Rückseite der Stühle in Kunstleder „V“).

| Fine Leather LE front – applicable uniquement sur les produits de la marque Nowy Styl (partie avant du dossier en cuir, partie arrière en similicuir V).

Composition:

soft grain leather (0,9 – 1,1 mm), thoroughly dyed
(completely dyed)

Material:

weiches Oberleder (0,9 – 1,1 mm), durchgefärbt

Composition :

cuir pleine fleur corrigé (épaisseur 0,9 – 1,1 mm),
entièrement teinté

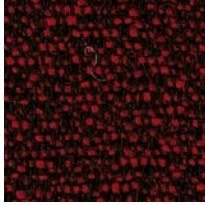
WK | 24/7*

4

PRICE GROUP | PREISGRUPPE | GROUPE DE PRIX



WK018



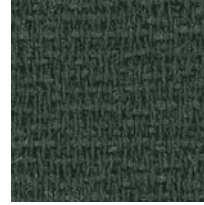
WK008



WK004



WK012



WK021

* 24/7 - only applicable to Sonata and Orando.
| 24/7 - nur für Sonata und Orlando erhältlich.
| 24/7 - applicable uniquement sur Sonata et Orlando.

Composition:

50% polyamide, 33% pure new wool, 10% visil,
7% viscose

Weight:

435 g/m²

Abrasion Resistance:

500 000 Martindale cycles

Flammability:

EN 1021 1&2 (cigarette & match), BS 7176 low hazard, BS 7176 medium hazard, BS 5852 Section 4 crib 5, UNI 9175 Classe 1 IM

Material:

50% Polyamid, 33% reine Schurwolle, 10% Visil,
7% Viskose

Gewicht:

435 g/m²

Scheuerfestigkeit:

500 000 Touren Martindale

Brandschutznormen:

EN 1021 1&2 (Zigaretten & Streichholz), BS 7176 low hazard, BS 7176 medium hazard, BS 5852 Section 4 crib 5, UNI 9175 Classe 1 IM

Composition :

50% polyamide, 33% laine, 10% visil, 7% viscose

Poids :

435 g/m²

Résistance à l'abrasion :

500 000 Cycles Martindales

Résistance au feu :

EN 1021 1&2 (cigarette et allumette), BS 7176 risque faible, BS 7176 risque moyen, BS 5852 Section 4 crib 5, UNI 9175 Classe 1 IM

Fine Leather LE | LE

PRICE GROUP | PREISGRUPPE | GROUPE DE PRIX

5



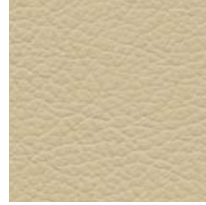
LE14



LE13



LE01



LE06



LE15

Composition:

soft grain leather (0,9 - 1,1 mm), thoroughly dyed
(completely dyed)

Material:

weiches Oberleder (0,9 - 1,1 mm), durchgefärbt

Composition :

cuir pleine fleur corrigé (épaisseur 0,9 - 1,1 mm),
entièrement teinté

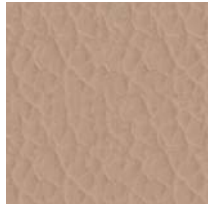
SD | Fine Leather SD

5

PRICE GROUP | PREISGRUPPE | GROUPE DE PRIX



SD06



SD16



SD04



SD03



SD07



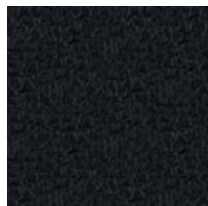
SD09



SD15



SD08



SD01

Composition:

soft grain leather (0,9 - 1,1 mm), thoroughly dyed (completely dyed)

Material:

weiches Oberleder (0,9 - 1,1 mm), durchgefärbt

Composition :

cuir pleine fleur corrigé (épaisseur 0,9 - 1,1 mm), entièrement teinté

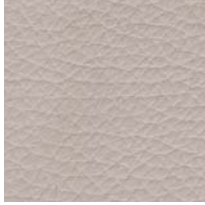
Fine Leather Q | Q

PRICE GROUP | PREISGRUPPE | GROUPE DE PRIX

5



Q1



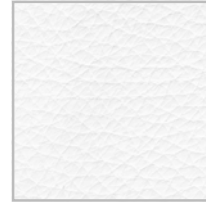
Q7



Q9



Q2



Q12



Q10



Q14

Composition:

soft grain leather (1,3 - 1,5 mm), thoroughly dyed (completely dyed)

Material:

weiches Oberleder (1,3 - 1,5 mm), durchgefärbt

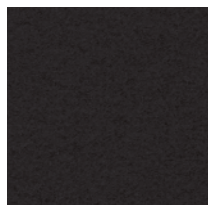
Composition :

cuir pleine fleur corrigé (épaisseur 1,3 - 1,5 mm), entièrement teinté

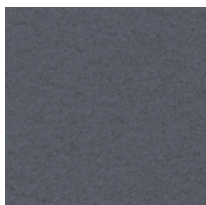
Alcantara*

6

PRICE GROUP | PREISGRUPPE | GROUPE DE PRIX



9901



6404



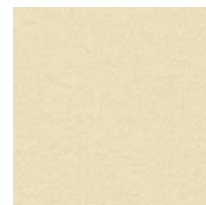
1100



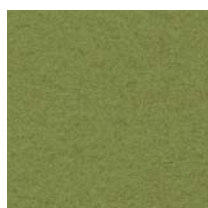
7941



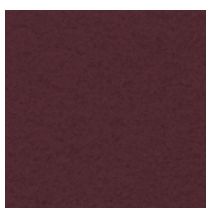
3096



1150



3322



6833

- * Alcantara - only applicable to BN Office Solution brand soft-seating products.
- | Alcantara - nur für soft-seating Produkte der Marke BN Office Solution erhältlich.
- | Alcantara - applicable uniquement sur les produits soft-seating de la marque BN Office Solution.

Composition:

upper layer: 68% polyester, 32% polyurethane, bottom layer: 65% polyester, 35% cotton

Weight:

340 g/m²

Abrasion Resistance:

150 000 Martindale cycles

Material:

Deckmaterial: 68% Polyester, 32% Polyurethan, Trägergewebe: 65% Polyester, 35% Baumwolle

Gewicht:

340 g/m²

Scheuerfestigkeit:

150 000 Touren Martindale

Composition :

couche supérieure : 68% polyester, 32% polyuréthane, couche inférieure : 65% polyester, 35% coton

Poids :

340 g/m²

Résistance à l'abrasion :

150 000 Cycles Martindales

Nowy Styl Group reserves the rights to change the upholsteries of products. Information about finishes applicable to each product can be found in pricelists.

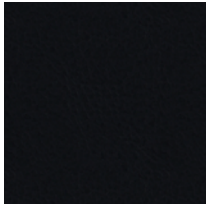
Weitere Informationen zu den Oberflächen /Stoffen finden Sie in den Preislisten. Nowy Styl Group behält sich das Recht vor, Designänderungen und Änderungen in den Stoffen und Oberflächen vorzunehmen.

Pour plus d'informations sur les finitions disponibles pour chaque produit, se reporter aux Tarifs Publics. Nowy Styl Group se réserve le droit de modifier les finitions de ses produits.

Fine Leather Designo*

PRICE GROUP | PREISGRUPPE | GROUPE DE PRIX

6



05599



05522



55130



55115



05500



05503



05106

- * Fine Leather Designo - only applicable to Grammer Office brand products.
- | Fine Leather Designo - nur für Produkte der Marke Grammer Office erhältlich.
- | Fine Leather Designo - applicable uniquement sur les produits de la marque Grammer Office.

Composition:

high quality leather (0,9 - 1,3 mm), naturally grained,
without artificial embossing

Flammability:

ÖNORM B3800, BS 5852 crib 5, EN 1021-1, EN
1021-2

Material:

Qualitativ hochwertiges Leder (0,9 - 1,3 mm),
naturnarbig, ohne künstliche Prägung

Brandschutznormen:

ÖNORM B3800, BS 5852 crib 5, EN1021-1, EN
1021-2

Composition :

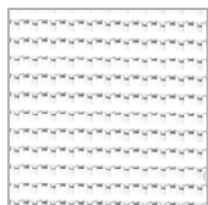
cuir naturel de haute qualité (0,9 - 1,3 mm),
naturellement grainé, non rectifié

Résistance au feu :

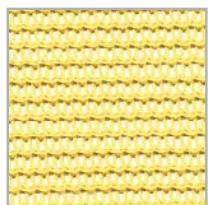
ÖNORM B3800, BS 5852 crib 5, EN 1021-1,
EN1021-2

OP | Mesh

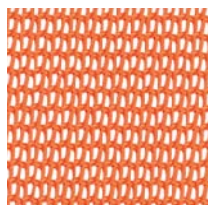
For | Für | Pour **Intrata & Officer Net**



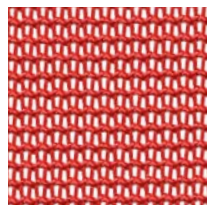
OP-20



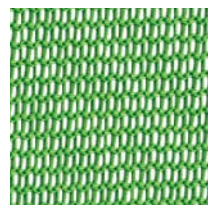
OP-22



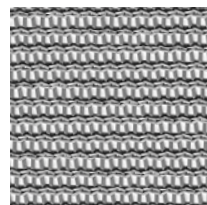
OP-23



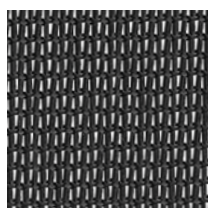
OP-21



OP-26



OP-25



OP-24N

Mesh

For | Für | Pour Sail



01



02



04

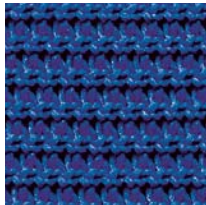


06

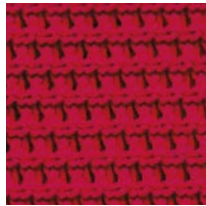
For | Für | Pour GLOBEline



01



04

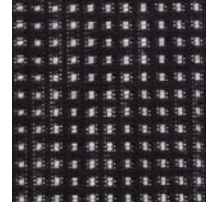


09

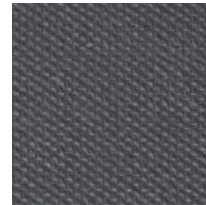


13

For | Für | Pour



@-motion



Extra

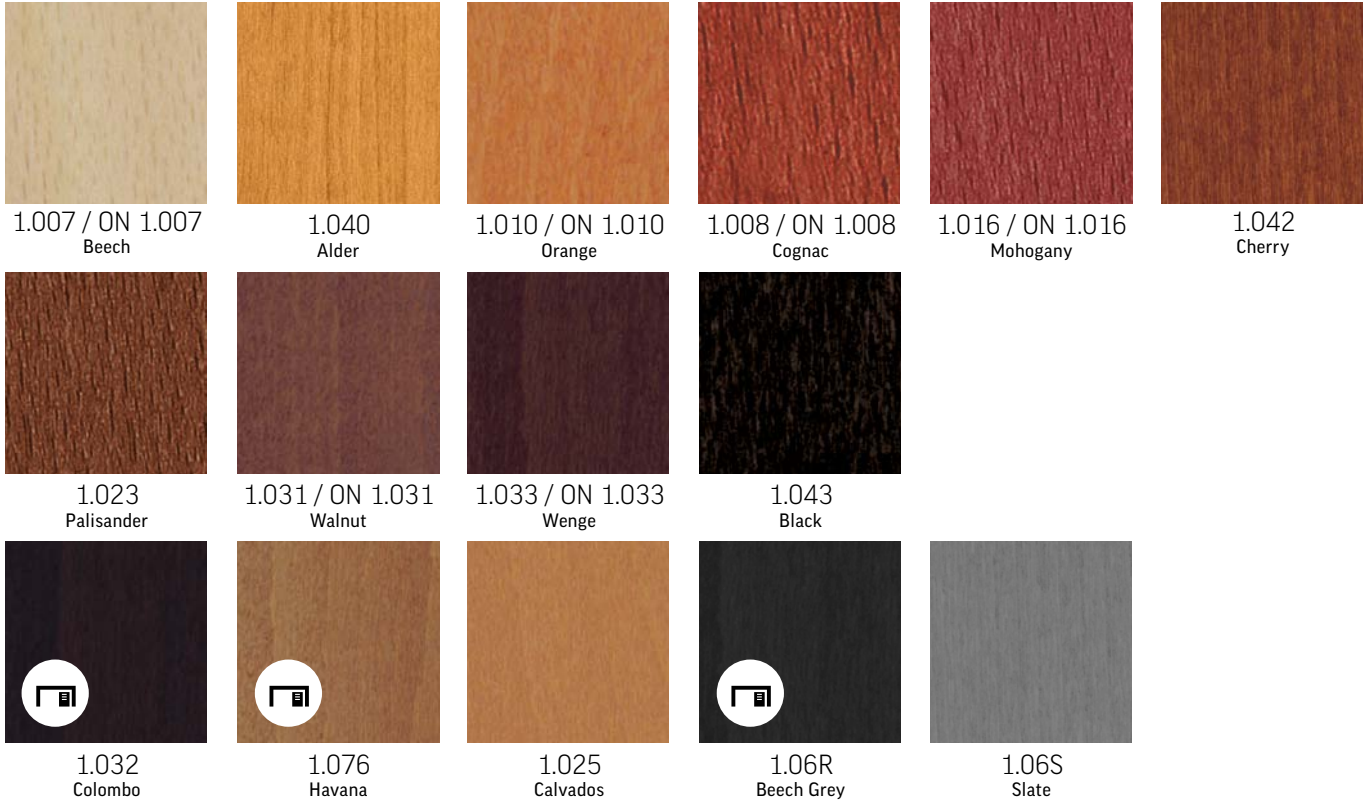


Mojito



Neo-Lux

Wood & Plywood | Beiztöne Schichtholz | Hêtre & Multiplis



"ON" symbols refer to veneered table tops. | Oberflächen für Stühle und Holzelemente in Stühlen. Die mit "ON" gekennzeichneten Oberflächen beziehen sich auf Tischplatten.
| Les symboles « ON » se réfèrent aux coloris des plateaux en placage bois.



Veneer furniture colour matching
wood/plywood furniture colour:

CB Veneer = 1.032 (Colombo)
LV Veneer = 1.076 (Havana)
BG Veneer = 1.06R (Beech Grey)



Die abgebildeten Beiztöne sind identisch mit folgenden
Furnieroberflächen für Möbel:

CB Furnier = 1.032 (Colombo)
LV Furnier = 1.076 (Havana)
BG Furnier = 1.06R (Beech Grey)



Couleurs de meubles en placage bois assorties aux
couleurs de meubles en hêtre/multiplis:

CB Placage bois = 1.032 (Colombo)
LV Placage bois = 1.076 (Havana)
BG Placage bois = 1.06R (Beech Grey)

Beech wood | Buchenschichtholz | Hêtre massif

For wooden chairs only | Nur für komplette Holzstühle | Pour chaises en bois uniquement



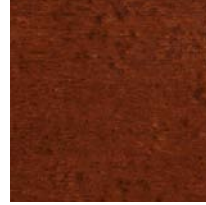
1.127
Beech



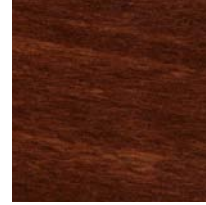
4.127
Amber Cherry



4.047
Classic Cherry



4.041
Antique Cherry



4.038
Walnut



1.126
Classic Wenge

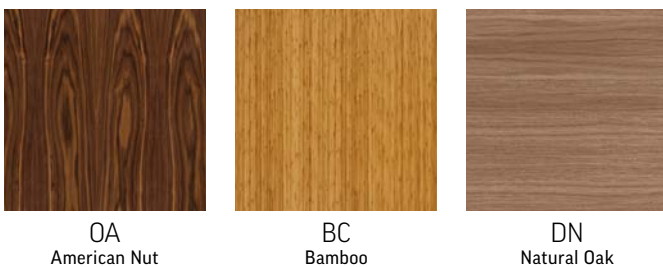
Veneer +4 | Furnier +4 | Placage bois +4

For furniture only | Nur für Möbel | Pour meubles uniquement



Closed pore veneers +4. | Geschlossenes Echtholz furnier +4. | Placage bois pores fermés +4.

Veneer +5 | Furnier +5 | Placage bois +5



Open pore veneers +5. | Offenporiges Echtholz furnier +5. | Placage bois pores ouverts +5.

Nowy Styl Group reserves the rights to change the upholsteries of products. Information about finishes applicable to each product can be found in pricelists.

Weitere Informationen zu den Oberflächen /Stoffen finden Sie in den Preislisten. Nowy Styl Group behält sich das Recht vor, Designänderungen und Änderungen in den Stoffen und Oberflächen vorzunehmen.

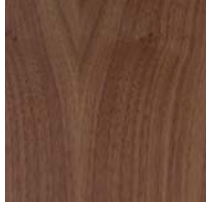
Pour plus d'informations sur les finitions disponibles pour chaque produit, se reporter aux Tarifs Publics. Nowy Styl Group se réserve le droit de modifier les finitions de ses produits.

Veneered plywood | Furnier | Multiplis vernis

For Axo, Conversa & Espacio chairs | Für Axo, Conversa & Espacio Stühle | Pour chaises Axo, Conversa & Espacio



2.Z07
Zebano



2.N07
Eco Nut



2.J07
Ash

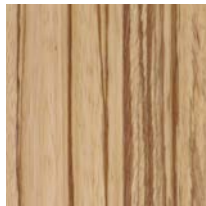


2.Z07
Oak

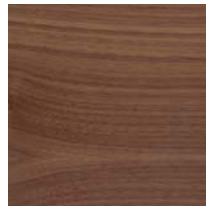
For Madras only | Nur für Madras | Pour Madras uniquement



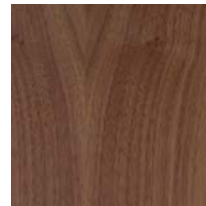
2.Z07
Horizontal Zebano



2.Z07
Vertical Zebano



2.N07
Horizontal Eco Nut



2.N07
Vertical Eco Nut



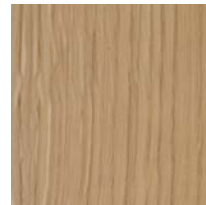
2.J07
Horizontal Ash



2.J07
Vertical Ash



2.Z07
Horizontal Oak



2.Z07
Vertical Oak

Laminated table tops | Tischplatte Laminat

| Plateaux en stratifié



CA White
MA-BI*



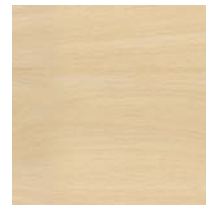
BR Maple
MA-NE*



BT Tabac Cherry
MA-NT*



BO Tiepolo Nut
MA-NP*



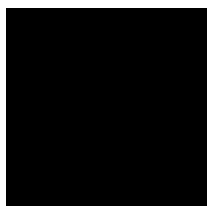
BS Beech Bright
MA-NB*



BW Platinum
MA-MP*



DE Wenge
MA-NG*



DD Black
MA-CC*



DA Ovid Elm
MA-NO*

* Melamine colours (MA) matching all above laminate colours.

* Die abgebildeten Laminatoberflächen sind identisch mit diesen Melaminoberflächen.

* Couleurs de mélaminé (MA) correspondant aux couleurs de stratifié.

Laminates | Laminatoberflächen | Stratifiés

For chairs only | Nur für Stühle | Pour chaises uniquement



Melamine | Melaminoberflächen | Mèlaminé



* For furniture only | Nur für Möbel | Pour meubles uniquement

Melamine Top 36 | Melamin Top 36 | Mèlaminé Top 36

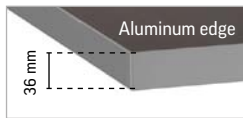


Table top thickness 36 mm.

Melamine Top 50 | Melamin Top 50 | Mèlaminé Top 50



Table top thickness 50 mm.

Topalit table top | Tischplatte Topalit | Plateaux en topalit



W.019
Beech Light



W.055
Black



W.001
White



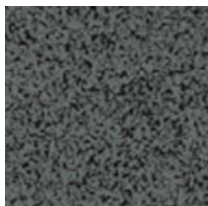
W.038
Maple



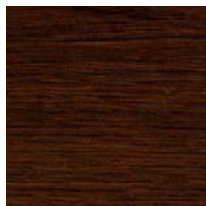
W.011
Red Beech



W.077
Cherry



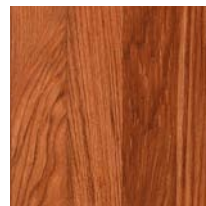
W.074
Anthracite



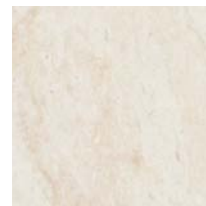
W.106
Wenge



W.107
Brushed Silver



W.009
Teak



W.034
Travertin



W.137
Seagrass Light



W.214
Timber



W.218
Vintage



high temperature



atmospheric conditions



scratches



cigarette and flame



stains



impacts & heavy items



edge



UV rays

Nowy Styl Group reserves the rights to change the upholsteries of products. Information about finishes applicable to each product can be found in pricelists.

Weitere Informationen zu den Oberflächen /Stoffen finden Sie in den Preislisten. Nowy Styl Group behält sich das Recht vor, Designänderungen und Änderungen in den Stoffen und Oberflächen vorzunehmen.

Pour plus d'informations sur les finitions disponibles pour chaque produit, se reporter aux Tarifs Publics. Nowy Styl Group se réserve le droit de modifier les finitions de ses produits.

Plastic | Kunststoff | Synthétique

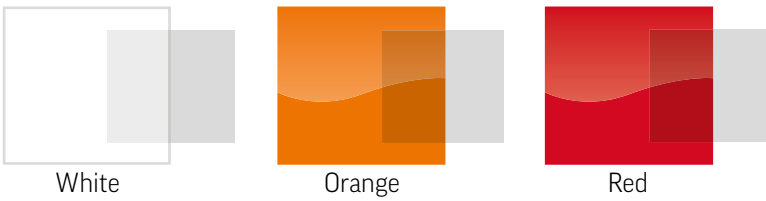
For Fano & Karai | Für Fano und Karai | Pour Fano et Karai



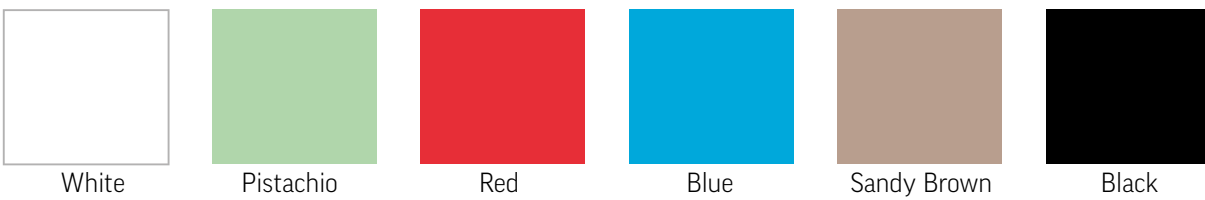
For Fondo PP | Für Fondo PP | Pour Fondo PP



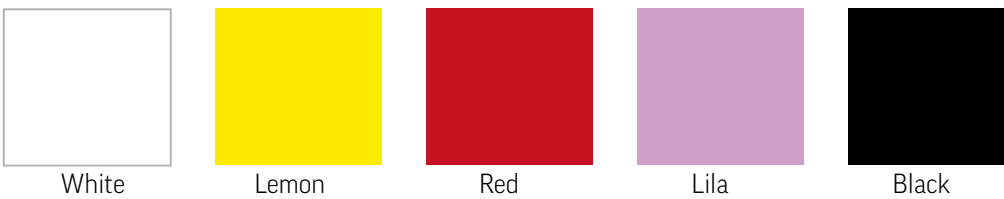
For Fondo PC | Für Fondo PC | Pour Fondo PC



For El Sol | Für El Sol | Pour El Sol



For Lula | Für Lula | Pour Lula



For Soleil | Für Soleil | Pour Soleil



Plastic | Kunststoff | Synthétique

For Fiuggi | Für Fiuggi | Pour Fiuggi



Cream

Pistachio

Dark Blue

Black

For | Für | Pour Amigo, Beta, Cortessa, Cortina, Jimmy, Polyfold



K-01

K-53

K-36

K-35

K-33

K-30*

K-59*



K-31*

K-51*

K-32

K-05*

K-02*

* Only for Polyfold Plus | Verfügbar für Polyfold Plus | Pour Polyfold Plus uniquement



TK-30*

TK-31*

TK-59*

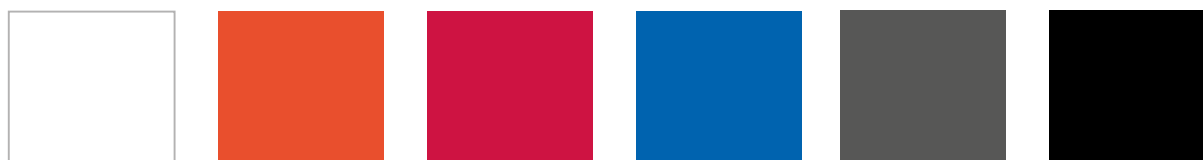
TK-05*

TK-51*

TK-02*

* Only for Polyfold Plus | Verfügbar für Polyfold Plus | Pour Polyfold Plus uniquement

Only for Jimmy | Verfügbar für Jimmy | Pour Jimmy uniquement



K-01

K-33

K-30

K-30

K-05

K-02

Metal | Metall | Métal



* Colours available for alu powder coated cafe chair frames.

* Farben verfügbar für alle Modelle aus dem Kapitel 04 CAFE (Multi-Purpose Chairs Katalog) mit Aluminium Pulverbeschichtung.

* Couleurs disponibles pour les chaises avec structure époxy couleur alu.

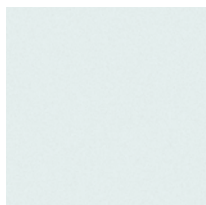
Glass | Glas | Verre



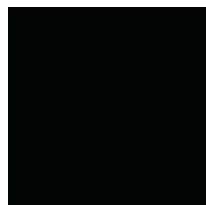
Transparent Glass



Graphite Glass



Matt
Glass



RAL 9005
Black
Glass



RAL 7016
Anthracite
Glass



RAL 9003
White
Glass

